

***Référencement des  
inondations au  
Québec***

***Projet MSP***

**Jérémie Roques  
18 octobre 2017  
ROBVQ**



## PLAN

**1. Contextualisation  
du projet de  
référencement**

**2. Objectifs**

**3. Structuration et  
acteurs**

**4. Bilan an 1/2**

The background of the slide is composed of a complex, low-poly geometric pattern. The top half features various shades of blue and light green triangles, while the bottom half transitions into shades of green, yellow, and orange. A semi-transparent white rectangular box is centered horizontally across the middle of the slide, containing the main title.

# **1. Contextualisation du projet de référencement**

# 1. Contextualisation du projet de référencement



Crues majeurs du printemps 2017 ayant engendré d'importants dégâts matériels et humains :

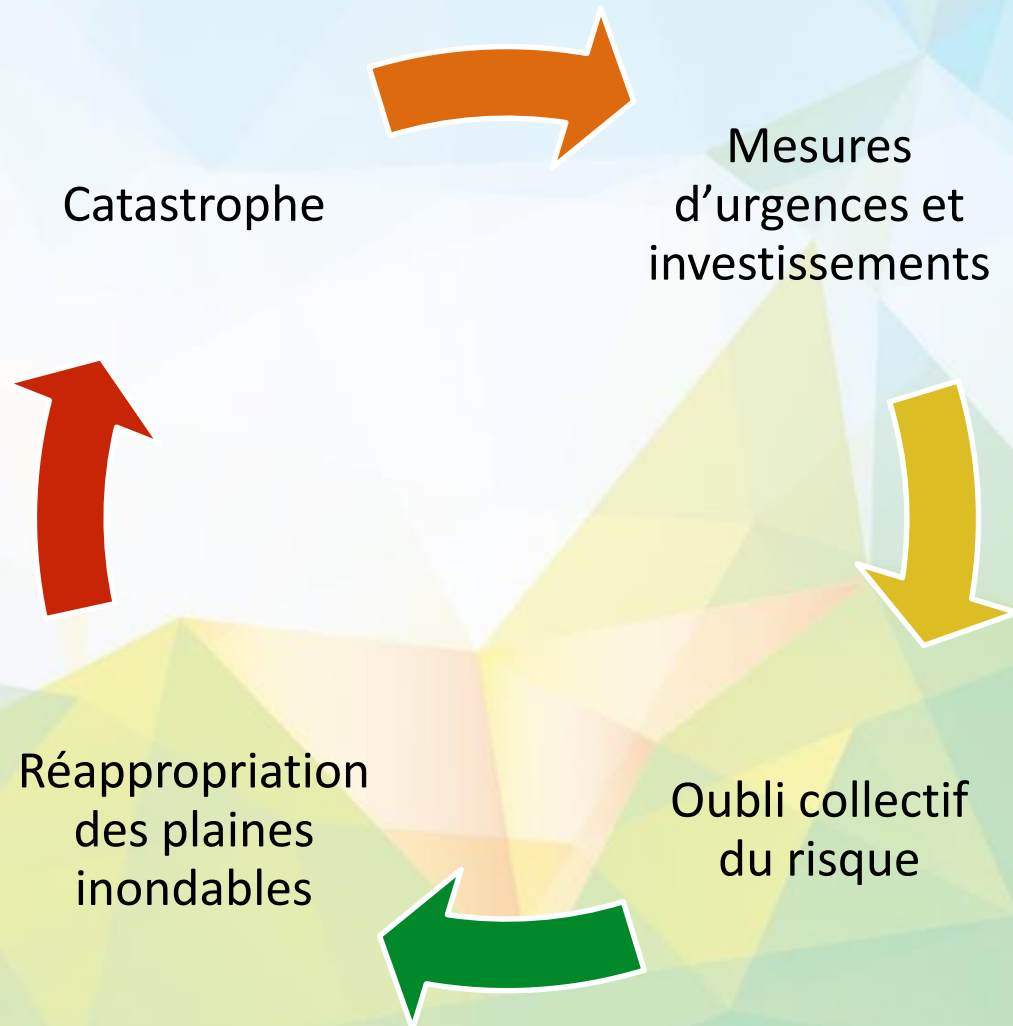
- 286 municipalités touchées sur 15 régions administratives
- Coûts considérables pour le MSP et le gouvernement fédéral (près de 350 millions de \$ de compensation)
- ... Déjà vu ?

# 1. Contextualisation du projet de référencement

Mais, malgré cela :

- Connaissance rétrospective des évènements lacunaire
- Nouvelles occurrences

➤ Schéma cyclique après chaque drame (Hatmann, 2010)



# 1. Contextualisation du projet de référencement

Gestion du risque; besoin de commencer quelque part :

**Documenter l'aléa et développer la conscience du risque pour la société civile**

- Impératif et projet du MSP / MERN
- Trois ans pour la mise en place
- Les OBV du Québec, et l'Université Laval

1-  
Connaissance  
et  
caractérisation  
de l'aléa

2- Analyse des  
vulnérabilités  
et des  
capacités

Implication des  
acteurs territoriaux  
et développement  
de la culture du  
risque

3- Cartographie  
du risque

4- Mise en  
place d'un  
cadre normatif

6- Analyse des  
risques  
résiduels et  
suivi des  
vulnérabilités

5- Planification  
territoriale  
pour la  
réduction du  
risque

The background of the slide is composed of a complex, low-poly geometric pattern. The top half features a gradient of blue and light blue triangles, while the bottom half features a gradient of green and yellow-green triangles. A semi-transparent white rectangular box is positioned in the center, containing the text.

## 2. Objectifs

## 2. Objectifs

### Les objectifs :

- Identifier les paramètres à référencer
- Identifier un événement éligible
- Identifier un réseau d'acteurs
- Structurer un système de base de données géographique

### Soit :

**Identifier, documenter et tester un protocole de référencement de l'aléa**

**Collecter des informations qui ne font pas déjà l'objet d'un suivi régulier.**



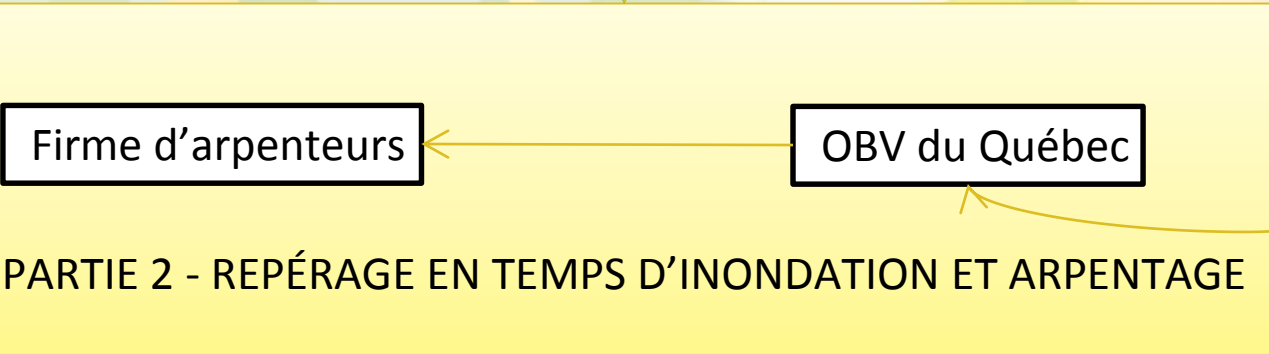
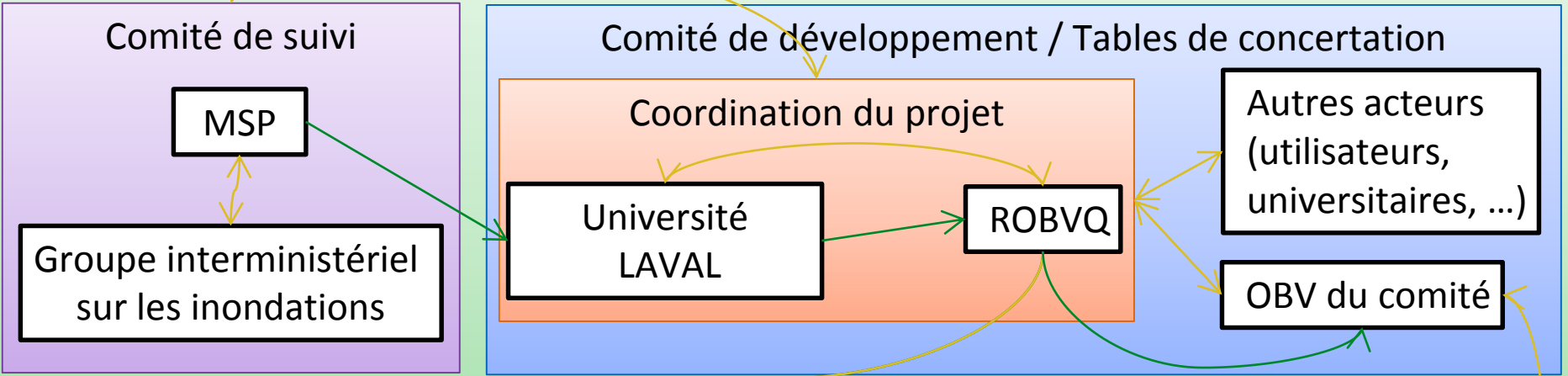
The background of the slide is composed of a complex, low-poly geometric pattern. The top half features a gradient of blue shades, from light sky blue to a deeper cerulean. The bottom half features a gradient of green shades, from a pale lime green to a vibrant forest green. The triangles vary in size and orientation, creating a dynamic, crystalline texture.

### **3. Structuration et acteurs**

# 3. Structuration et acteurs

On distingue deux grandes phases dans le projet :

## PARTIE 1 - SUIVI DE PROJET ET COMITÉ RÉDACTIONNEL



→ Financement  
→ Consultation, coordination, formation

### 3. Structuration et acteurs

- Démarche itérative
  - Intention *in fine* : assurer l'automatisation de la collecte d'informations
- Une troisième phase : conceptualisation d'une base de données / plateforme de transmission d'information.



The background of the slide is composed of a complex, low-poly geometric pattern. The top half features various shades of blue and cyan triangles, while the bottom half features shades of green and yellow-green triangles. A semi-transparent white rectangular box is positioned in the center, containing the text.

## 4. Bilan an 1/2

## 4. Bilan an 1/2

### À ce jour :

- Quelques difficultés au démarrage du projet
- Problèmes rencontrés dans les remboursements
- Affirmation du rôle de chacun des acteurs du projet
- Collecte des informations et validation
- Premiers rapports produits
- Web conférence de présentation prévue à la fin de l'Automne



**Merci de votre attention!**

[www.robvq.qc.ca](http://www.robvq.qc.ca)