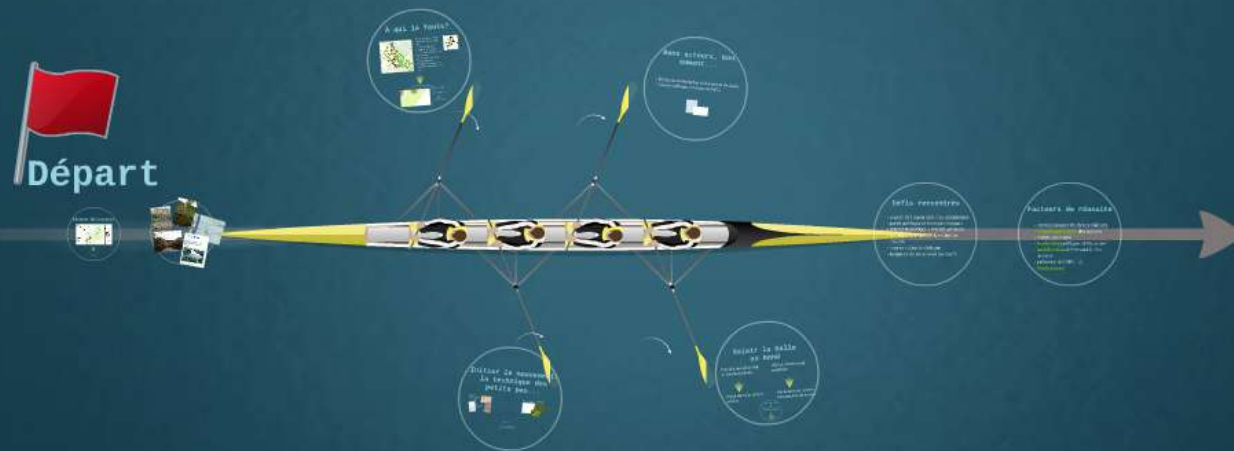


# Seul on va plus vite, ensemble on va plus loin

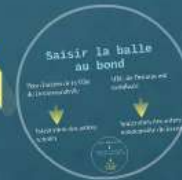
La concertation, un enjeu de taille!



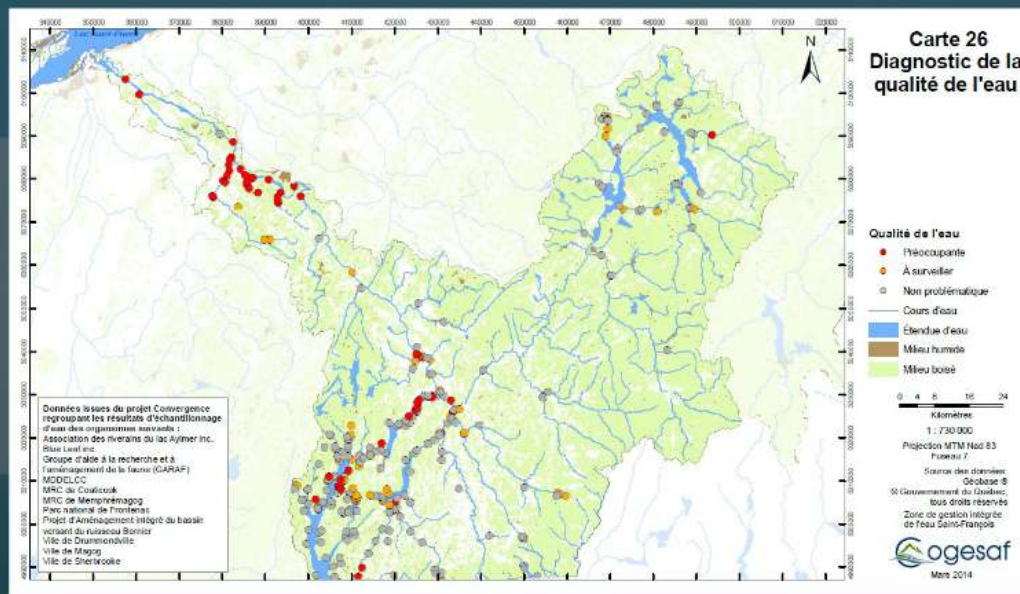
# semble on va plus loin

La concertation, un enjeu de taille!

Départ



# Élément déclencheur



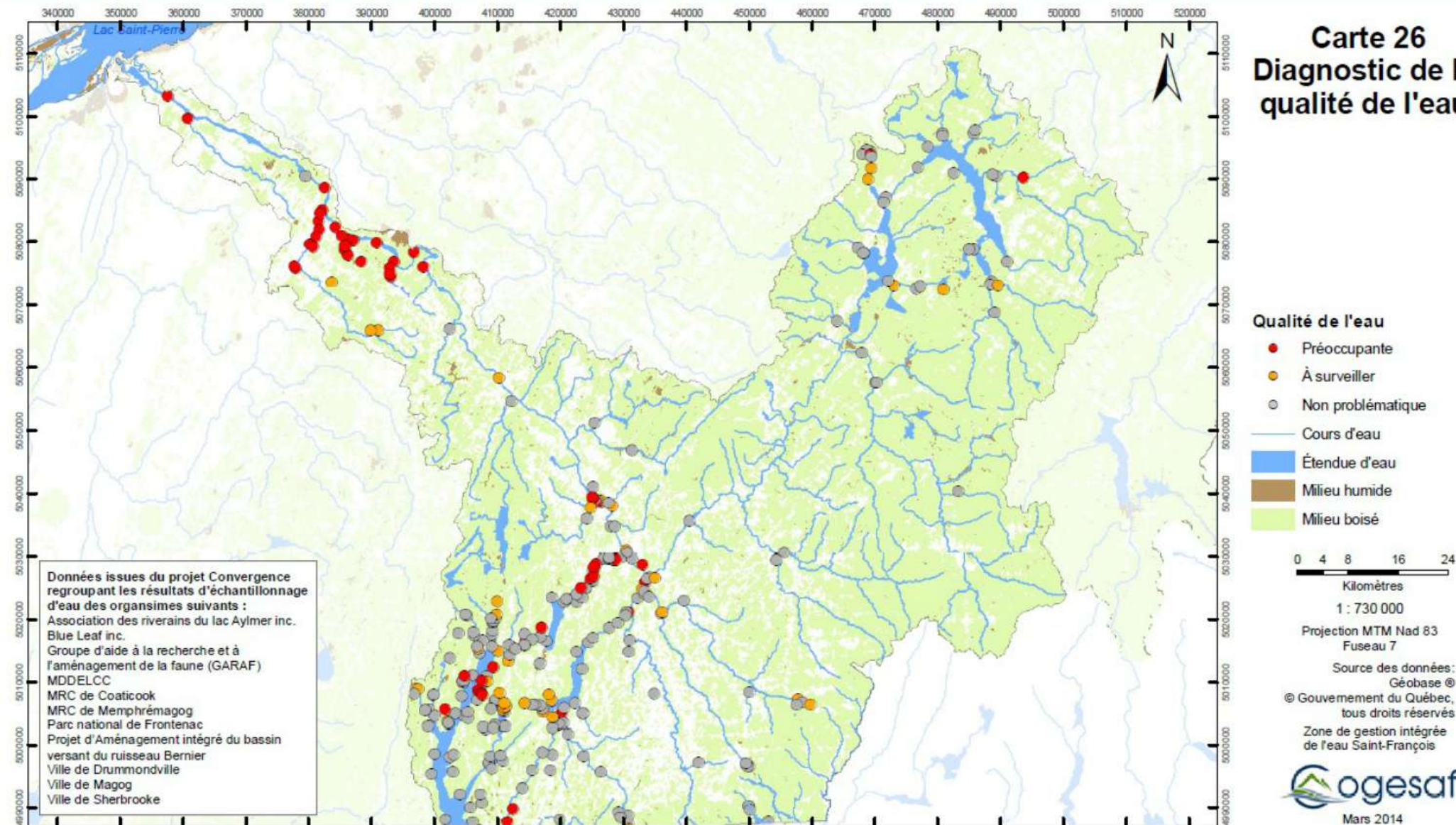
Comité Local de Bassin Versant  
(2007)

Acteurs municipaux  
- 6 municipalités  
- MRC

Acteurs agricoles  
- CPA  
- Club agro (s)  
- MAPAQ

Autres acteurs  
- Env. (B.E., Bloc Vert)  
- Camping  
- Industries

## Carte 26 Diagnostic de la qualité de l'eau





# Comité Local de Bassin Versant (2007)



## Acteurs municipaux

- 6 municipalités
- MRC



## Acteurs agricoles

- UPA
- Club agro (3)
- MAPAQ



## Autres acteurs

- Env. (CRE, Bloc Vert)
- Camping
- Industries





179204 Rivière Saint-Germain : des agriculteurs s'impatientent (photos) - Communauté - L'Express - Drummondville

# L'Express

L'Express - Drummondville - Communauté

## Rivière Saint-Germain : des agriculteurs s'impatientent (photos)

 **Caroline Laporte**  
Publié le 10 juin 2009



Publié le 10 juin 2009  
Rivière Saint-Germain : des agriculteurs s'impatientent (photos)  
<http://www.l'express.ca/Societe/Environnement/2009-06-10/1275204/Riviere-Saint-Germain-134-de-agriculteurs-s-impatientent-photos/>

# À qui la faute?



- la zone agricole est plus importante, c'est de leur faute
- ça vient de l'amont, pourquoi on paierait?
- c'est à cause des surverses municipales
- et les inondations? Il faut draguer la rivière!
- si les gens ne savent pas, on aura pas besoin de rien faire...



## Première collaboration (2009)



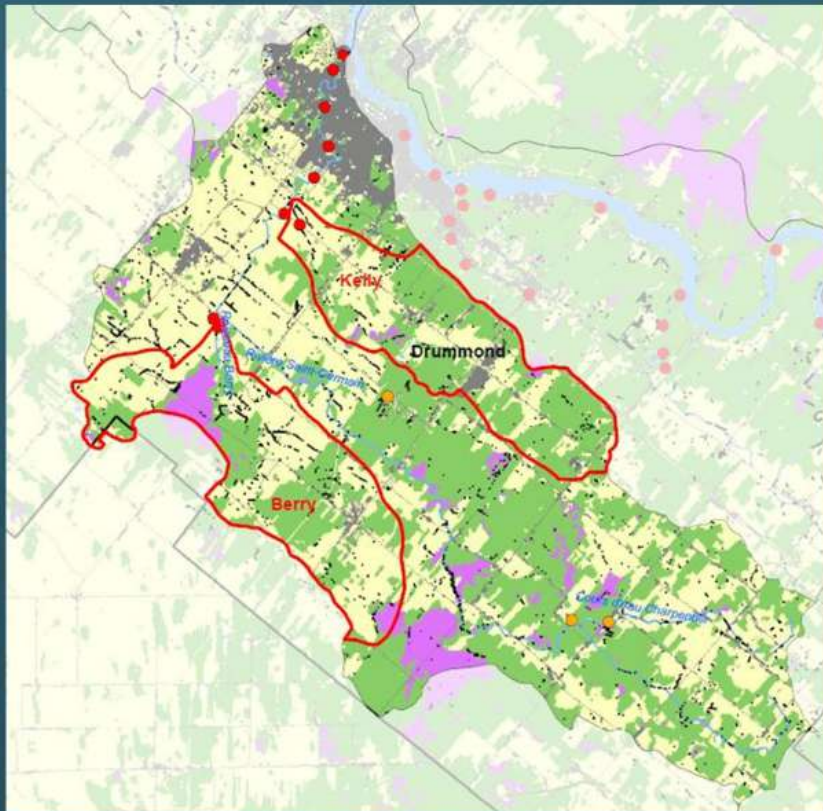
Caractérisation de la qualité  
de l'eau des principaux  
tributaires

(Prime-Vert et municipalités)

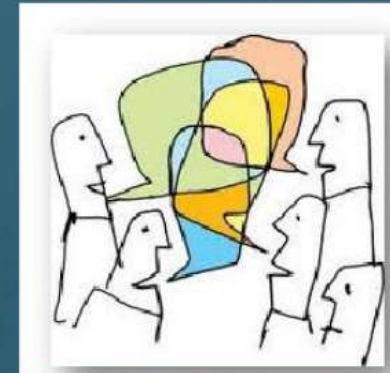


manque des joueurs ; manque\$

# À qui la faute?



- la zone agricole est plus importante, c'est de leur faute
- ça vient de l'amont, pourquoi on paierait?
- c'est à cause des surverses municipales
- et les inondations? Il faut draguer la rivière!
- si les gens ne savent pas, on aura pas besoin de rien faire...

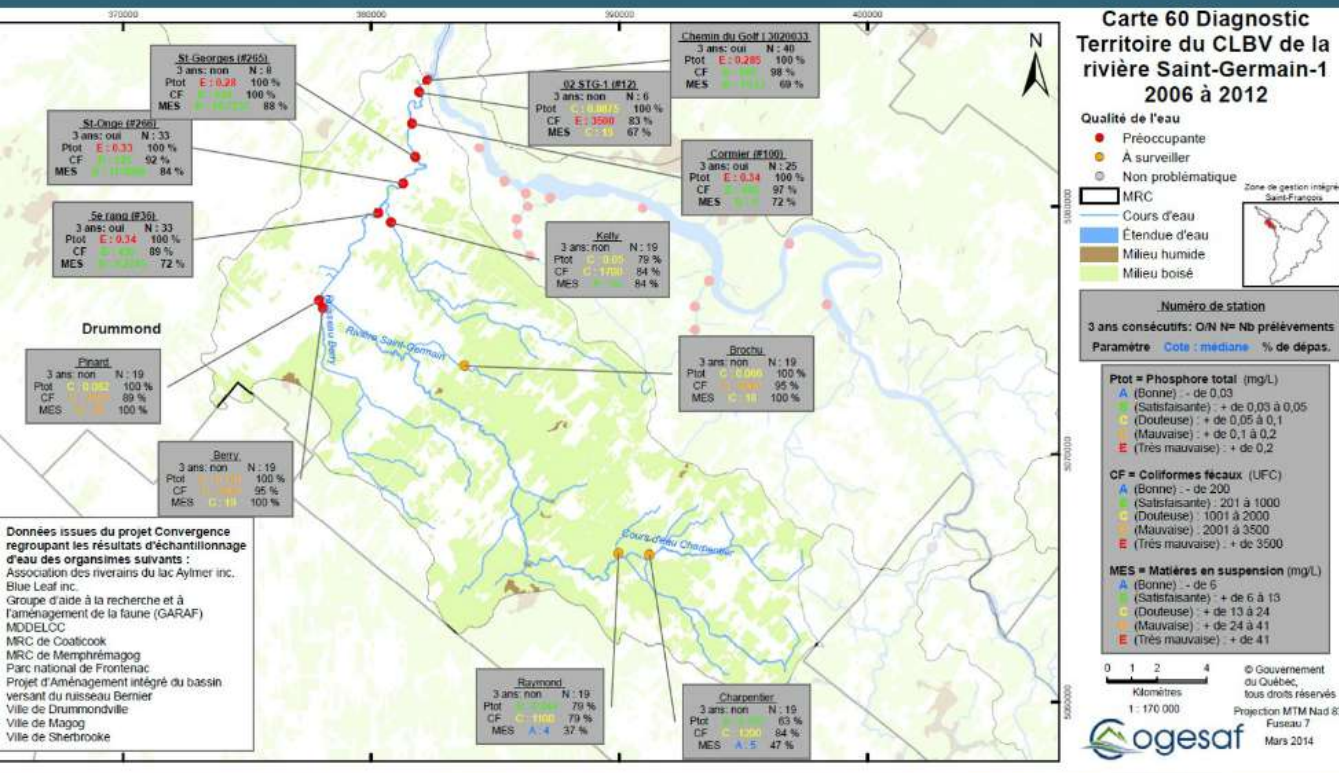




# Première collaboration (2009)

Caractérisation de la qualité de l'eau des principaux tributaires

(Prime-Vert et municipalité)s



manque des joueurs ; manque\$

# Initier le mouvement: la technique des petits pas...

Projet vitrine de  
démonstration bande  
riveraine élargie  
(ferme Pétrin)



Porte-ouverte  
automne 2016!



Cahier du producteur : potentiel faunique



Et quelques autres...

- Atelier sur la gestion durable des eaux de pluie
- Aménagement faunique mission Kelly (FFP)
- Atelier sur la gestion des cours d'eau et fossés (MBC)

# Projet vitrine de démonstration bande riveraine élargie (ferme Pétrin)



Porte-ouverte  
automne 2016!



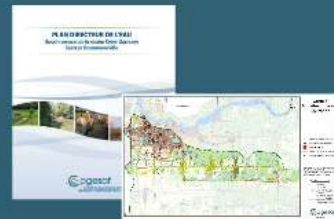


## Et quelques autres...

- Atelier sur la gestion durable des eaux de pluie
- Aménagement faunique ruisseau Kelly (FFQ)
- Atelier sur la gestion des cours d'eau et fossés (MRC)

# Bons acteurs, bon moment...

- Élections municipales: changement de garde
- Volonté politique (Drummondville)

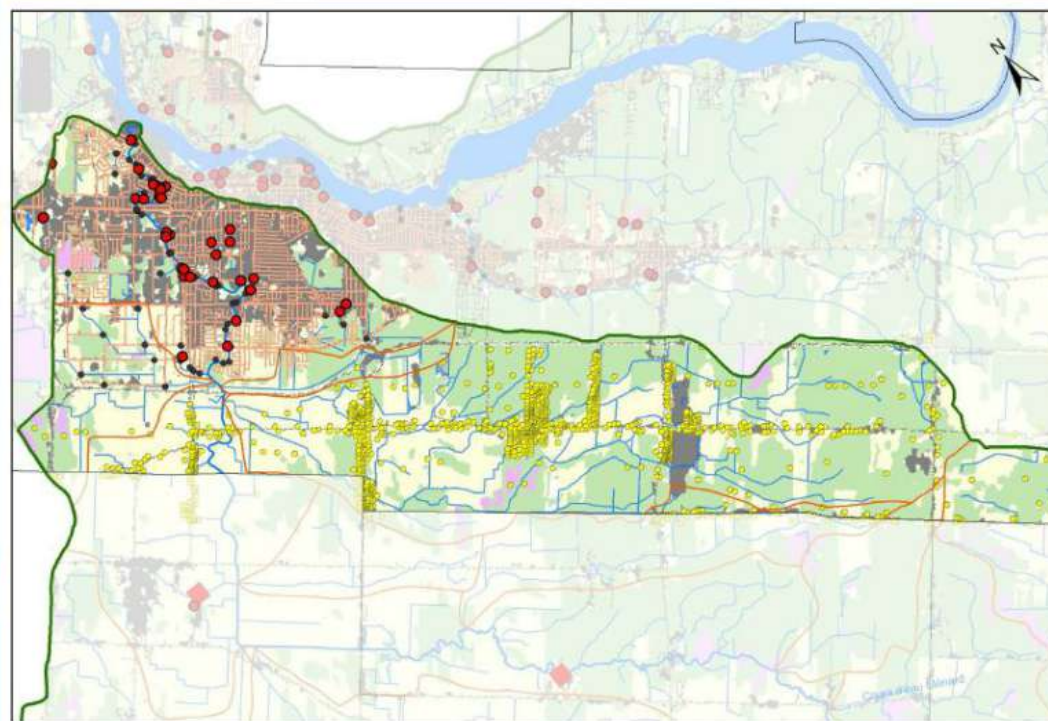


# PLAN DIRECTEUR DE L'EAU

## Bassin versant de la rivière Saint-Germain Secteur Drummondville



**ogesaf**  
Conseil de gouvernance de  
des bassins versants de la rivière St



### Carte 8 Activités urbaines Épuration

- Résidences isolées (MAMOT)
- Ouvrage de surverse (MAMOT)
- CMAE (MAMOT)
- Réseau d'égouts (V. de Drummondville)
- Emissaire (Ville de Drummondville)

\*Seules les résidences isolées incluses dans le territoire à l'étude sont représentées. Leur nombre a été estimé en fonction de la distribution du réseau d'égouts.

0 0,5 1 2

Kilomètres

1 : 75 000

Projection MTM Nord 83

Fuseau 7

Source des données :

Globase ©

© Gouvernement du Québec,  
tous droits réservés

**ogesaf**  
Octobre 2014

# Saisir la balle au bond

Plan d'action de la Ville  
de Drummondville

MRC de Drummond  
mobilisée



Intégration des autres  
acteurs



Intégration des autres  
municipalité du bassin

Appel ROBVQ-MAPAQ

Dépôt de l'enjeu de  
la Saint-Germain

Projet  
collectif  
INTEGRÉ



**Appel ROBVQ-MAPAQ**



**Dépôt de l'enjeu de  
la Saint-Germain**



**Projet  
collectif  
INTEGRÉ**



UPA

Club agro

MAPAQ

Préfet



CRECQ

Municipalités

Producteurs

**Appel ROBVQ-MAPAQ**



**Dépôt de l'enjeu de  
la Saint-Germain**



**Projet  
collectif  
INTEGRÉ**





# Défis rencontrés

- nature de l'enjeu (qlté eau/inondation)
- poids politique et financier inégaux
- intérêt individuel > intérêt commun
- incompréhension de la réalité de chacun
- coupure dans le dialogue
- longueur du processus (10 ans?)

# Facteurs de réussite

- reconnaissance du/des problèmes
- **responsabilisation** des acteurs
- vision commune
- **leadership** politique, et financier!
- **mobilisation** de l'ensemble des acteurs
- présence de l'OBV ;-)
- **financement**

