



Communauté métropolitaine
de Montréal

COMMUNAUTÉ MÉTROPOLITAINE DE MONTRÉAL



Mise en œuvre de la Trame verte et bleue du Grand Montréal

Présentation de M. Michel Allaire
Rendez-vous des OBVQ, 17 octobre 2014



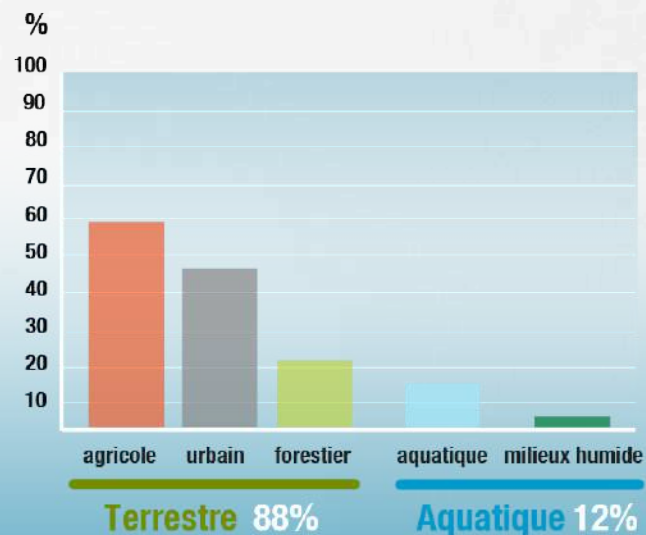
QUELQUES CHIFFRES

MILIEU TERRESTRE
3 839 km² (88 %)

Agricole : 2 206 km² (57,5 %)

Urbain : 1 633 km² (43,5 %)

Forestier : 736 km² (19,2 %)



BOIS D'INTÉRÊT MÉTROPOLITAIN
Trente et un (31)

MILIEU AQUATIQUE
525 km² (12 %)

Milieux humides : 210 km² (4,8 %)

COLLINES MONTRÉGIENNES
Quatre (4)

300 espèces fauniques
300 à 500 espèces végétales

CORRIDORS FORESTIERS MÉTROPOLITAIN
Cinquante-deux (52)

RÉSEAU HYDROGRAPHIQUE
1 800 kilomètres de berges



PLAN MÉTROPOLITAIN (PMAD)



DES OBJECTIFS QUANTIFIÉS

40 %



de la croissance dans les aires TOD

TRANSPORT

35 %



des déplacements en TC

ENVIRONNEMENT

17 %



du territoire protégé

Adoption du PMAD

Consultation publique

Adoption par le conseil

Entrée en vigueur

Processus de conformité



**MRC
ET
VILLES**

2011

2012

2014

LE PMAD : OBJECTIFS DE CONSERVATION



30 %

de couvert forestier

Reboisement



17 %

du territoire protégé

Protection

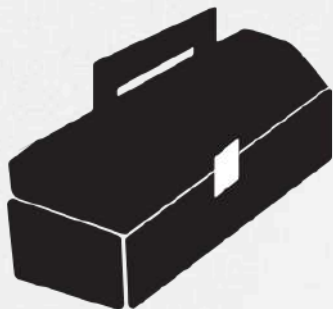


ACTUELLEMENT

19,2 % de couvert forestier

9,6 % d'aires protégées

21,1 % potentiel de conservation



 **17 %**
du territoire protégé

- **RÈGLEMENTS DE CONCORDANCE AU PMAD & OUTILS RÉGLEMENTAIRES LOCAUX**
→ pour la protection des Bois et corridors métropolitains
- **PLAN DE REBOISEMENT**
→ augmenter la superficie boisée en Bois et corridors pouvant potentiellement être protégée



POTENTIEL DE PROTECTION

Bois et corridors forestiers métropolitains

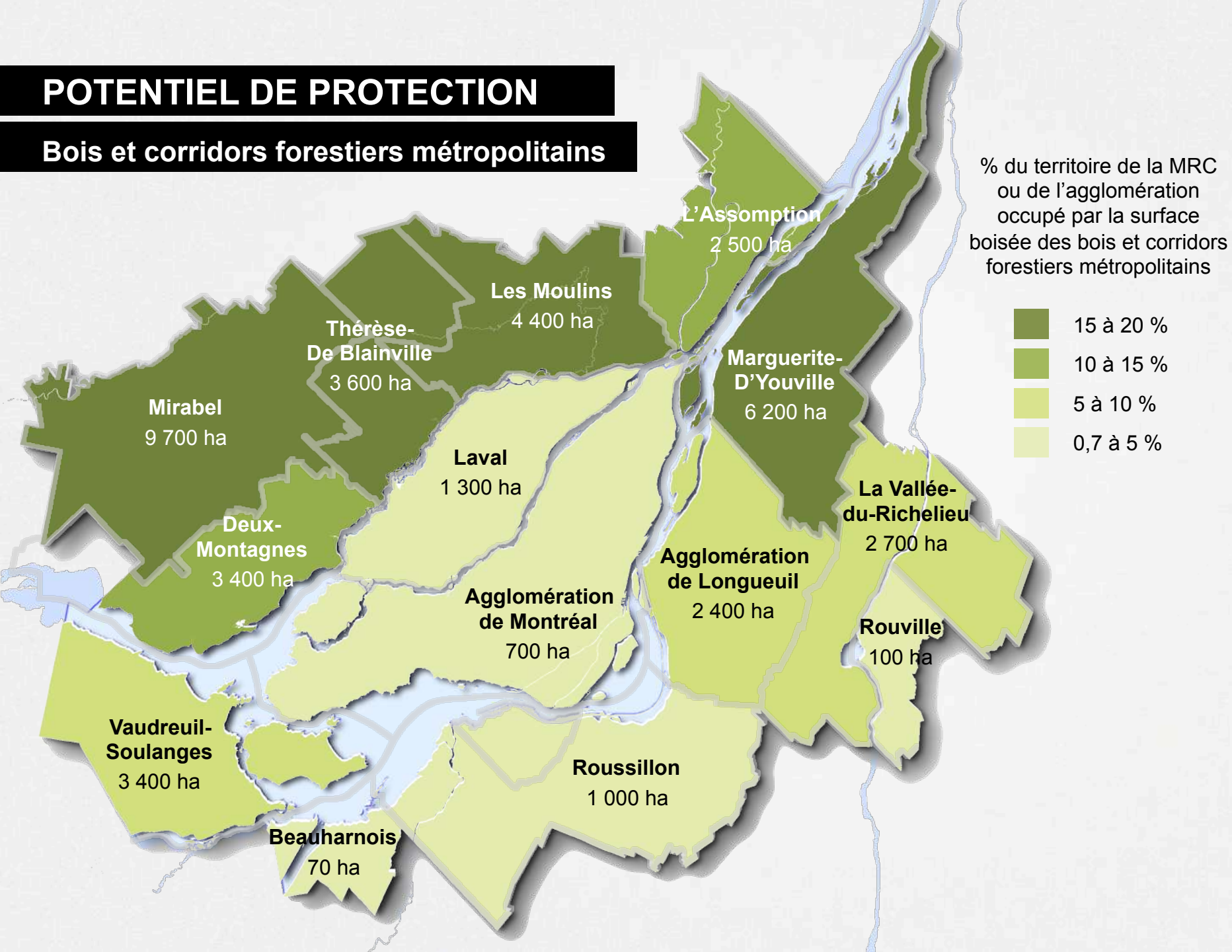
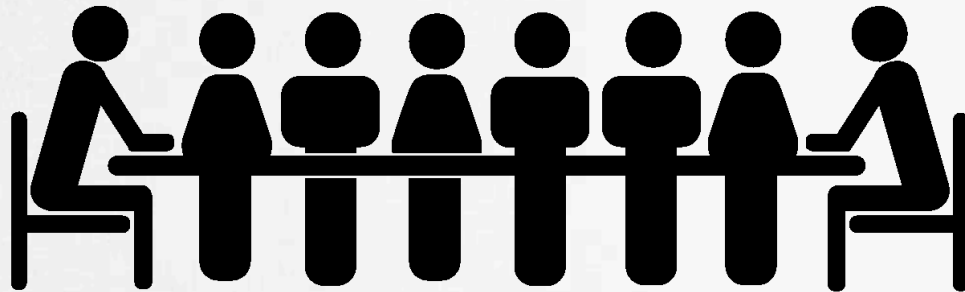


TABLE DE CONCERTATION

Des maires unis pour la protection et la mise en valeur des milieux naturels



Ville de
SAINT-BRUNO
-de-Montarville



LA TRAME VERTE ET BLEUE



TVB

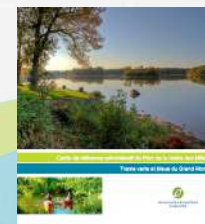
Composée des grands cours d'eau, des îles, des espaces verts dont notamment les Montérégiennes et les parcs nationaux de l'Archipel de Montréal

Les principes

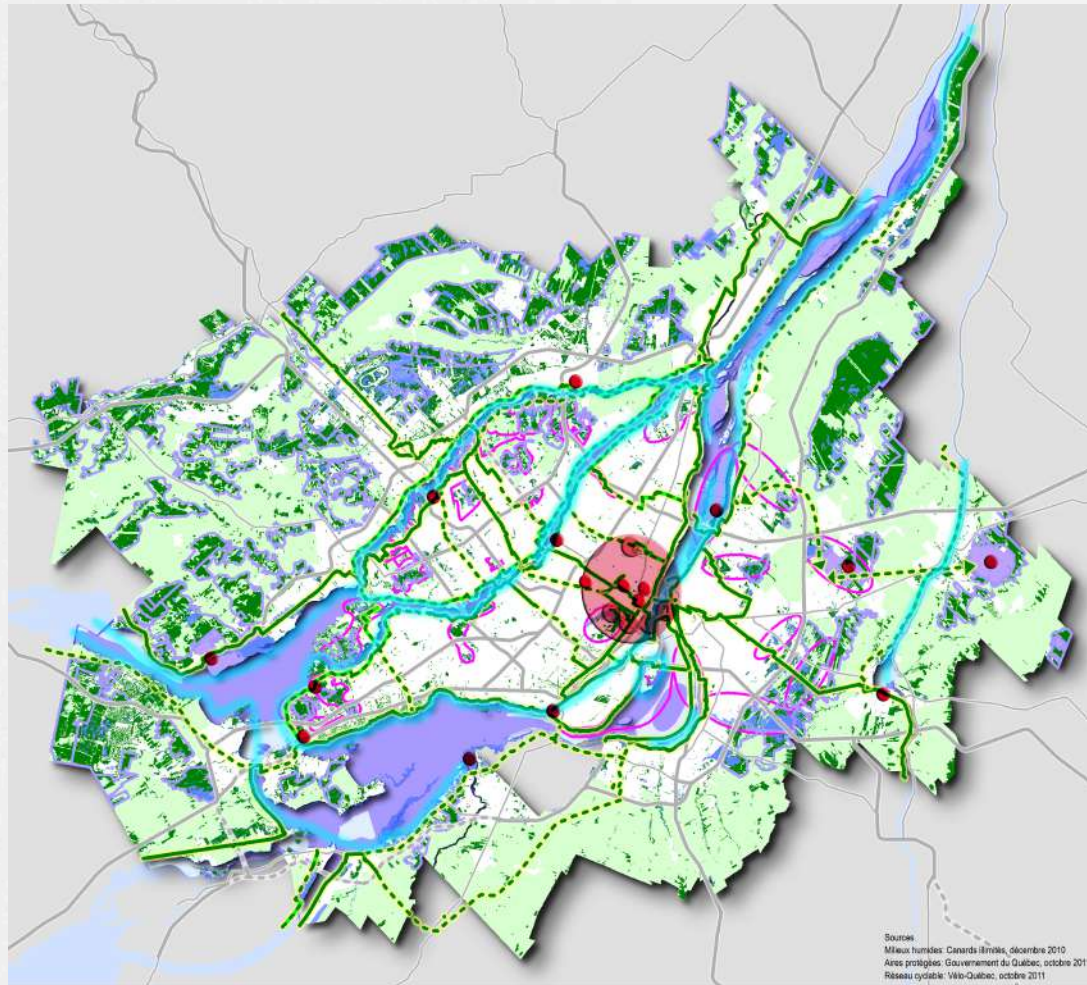
Biodiversité, accessibilité, connectivité

Objectif

17 % de protection des milieux naturels



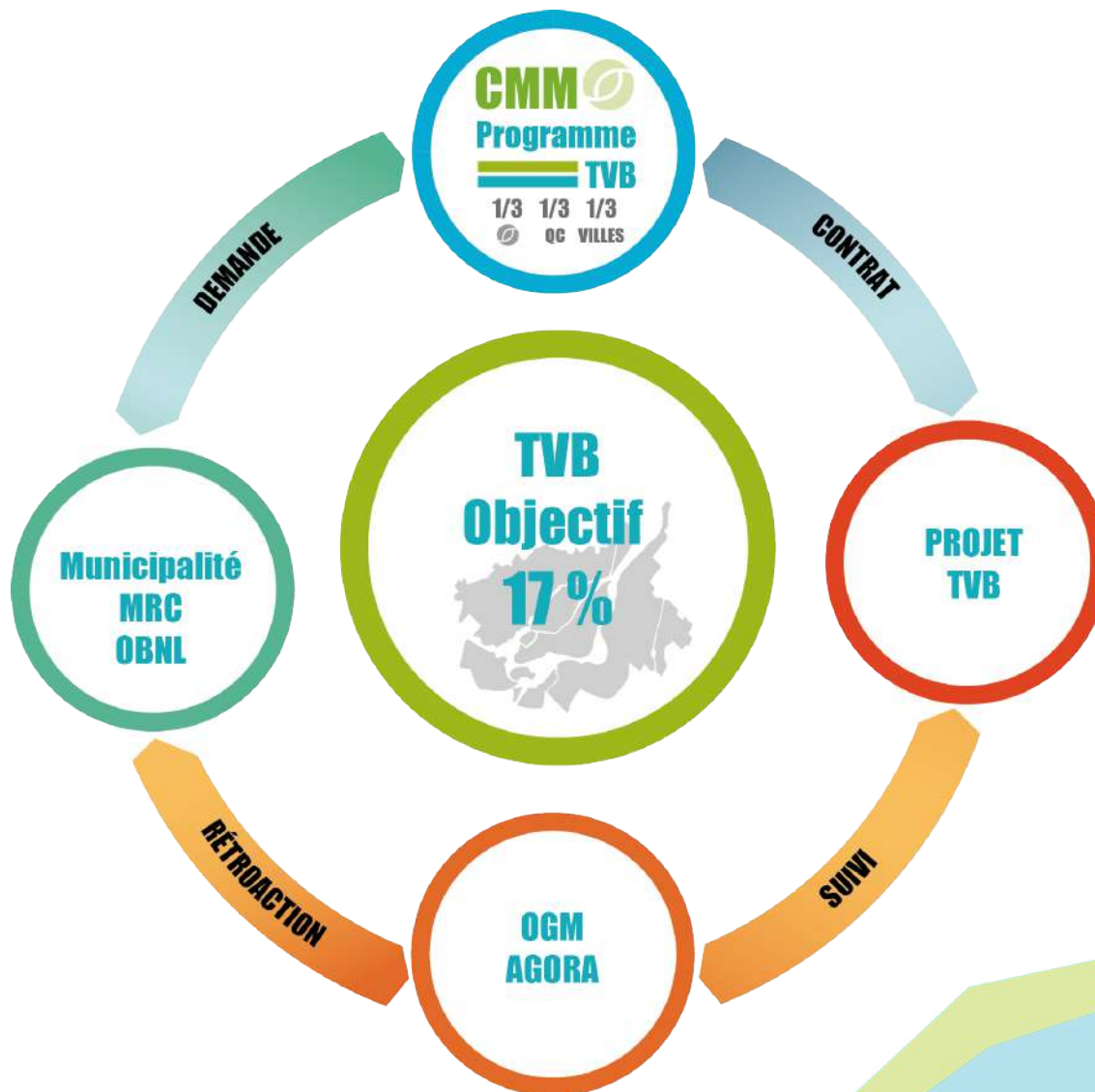
LA TRAME VERTE ET BLEUE DU GRAND MONTRÉAL



- | | | | |
|--|-------------------------------|------------------------------------|--|
| Aire protégée | Territoire d'intérêt régional | Réseau cyclable | Pôles récréotouristiques |
| Bois et corridor forestiers métropolitains | | Actuel | Le centre et sa périphérie |
| Milieu humide | | À améliorer | Pôle de développement touristique à consolider |
| Couvert forestier | Zone agricole | À développer | Ensemble récréotouristique à valoriser |
| | | Expérience bleue du Grand Montréal | |
- 0 10
Kilomètres



GOVERNANCE DE LA TVB 2013-2017



LES PRINCIPAUX PROGRAMMES



SENTIER VÉLO

- 143 km de pistes cyclables d'Oka à Mont-Saint-Hilaire
- 60 M\$

TRAME VERTE ET BLEUE



- 4 projets métropolitains :
 - Parc de la rivière des Mille-Îles
 - Parc-plage du Grand Montréal
 - Corridor forestier du mont-Saint-Bruno
 - Corridor forestier Châteauguay-Léry
- 90 M\$

PDZA

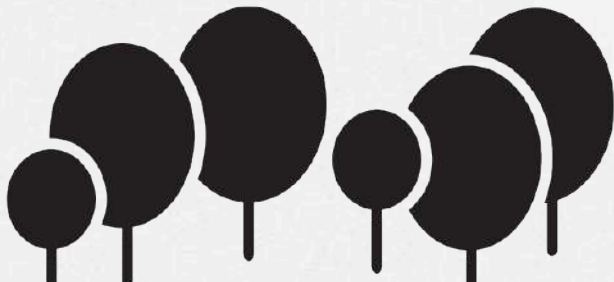
- 14 plans à réaliser par les MRC
- 25 000\$ par projet

FONDS VERT

- 3 M\$ jusqu'à épuisement des Fonds
- 1,2 M\$ réaffectés en 2014

FONDS BLEU 2014

- 1,2 M\$
- Appel à projets en cours



SENTIER CYCLABLE ET PÉDESTRE

OKA – MONT-SAINT-HILAIRE

- | 143 KM
- | 17 MUNICIPALITÉS
- | 60 M\$ D'INVESTISSEMENT



EXPÉRIENCE BLEUE DU GRAND MONTRÉAL



68 PROJETS

PLUS DE **42 M\$**

D'INVESTISSEMENTS

DONT **6 M\$** DU GOUVERNEMENT
DU QUÉBEC, **10,5 M\$** DE LA CMM ET
25,5 M\$ DES VILLES PARTICIPANTES

58 KM

**DE RIVES RESTAURÉES,
NETTOYÉES, STABILISÉES,
RENATURALISÉES
OU AMÉNAGÉES**

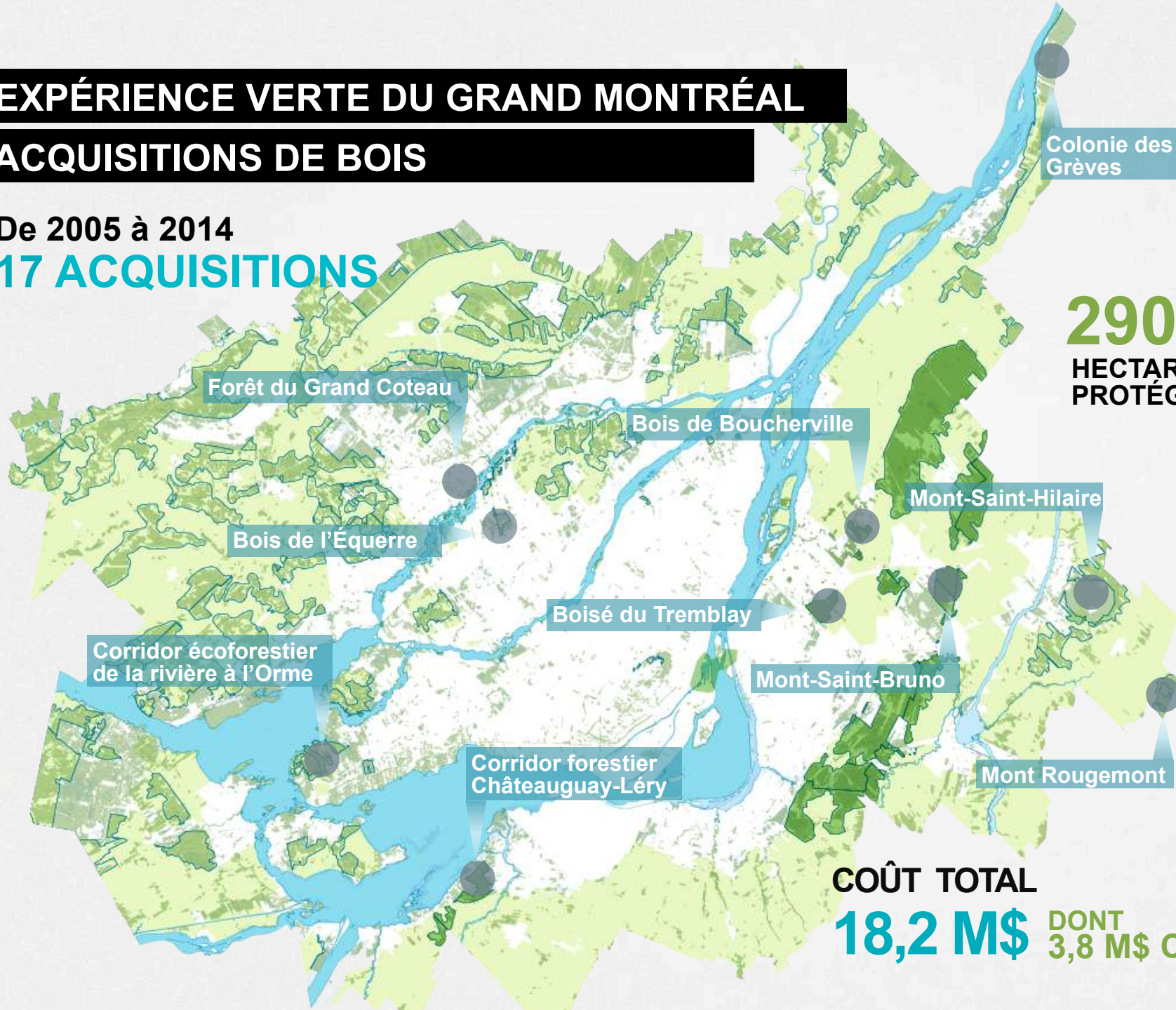


EXPÉRIENCE VERTE DU GRAND MONTRÉAL

ACQUISITIONS DE BOIS

De 2005 à 2014

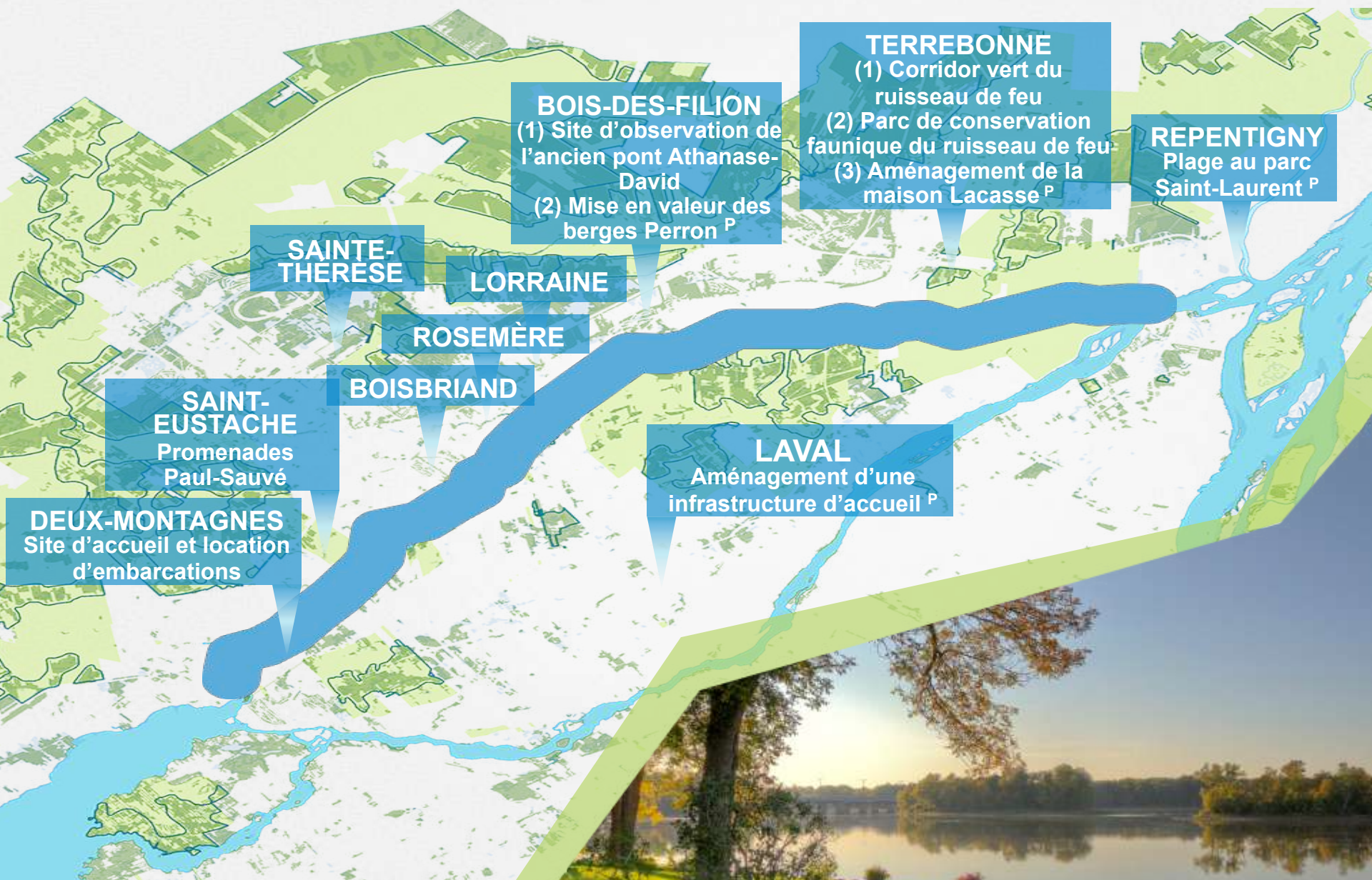
17 ACQUISITIONS



290
HECTARES
PROTÉGÉS

COÛT TOTAL
18,2 M\$ DONT 3,8 M\$ CMM

PARC DE LA RIVIÈRE DES MILLE-ÎLES



BOIS-DES-FILION
(1) Site d'observation de l'ancien pont Athanase-David
(2) Mise en valeur des berges Perron ^P

TERREBONNE
(1) Corridor vert du ruisseau de feu
(2) Parc de conservation faunique du ruisseau de feu
(3) Aménagement de la maison Lacasse ^P

REPENTIGNY
Plage au parc Saint-Laurent ^P

SAINTE-THERÈSE

LORRAINE

ROSEMÈRE

BOISBRIAND

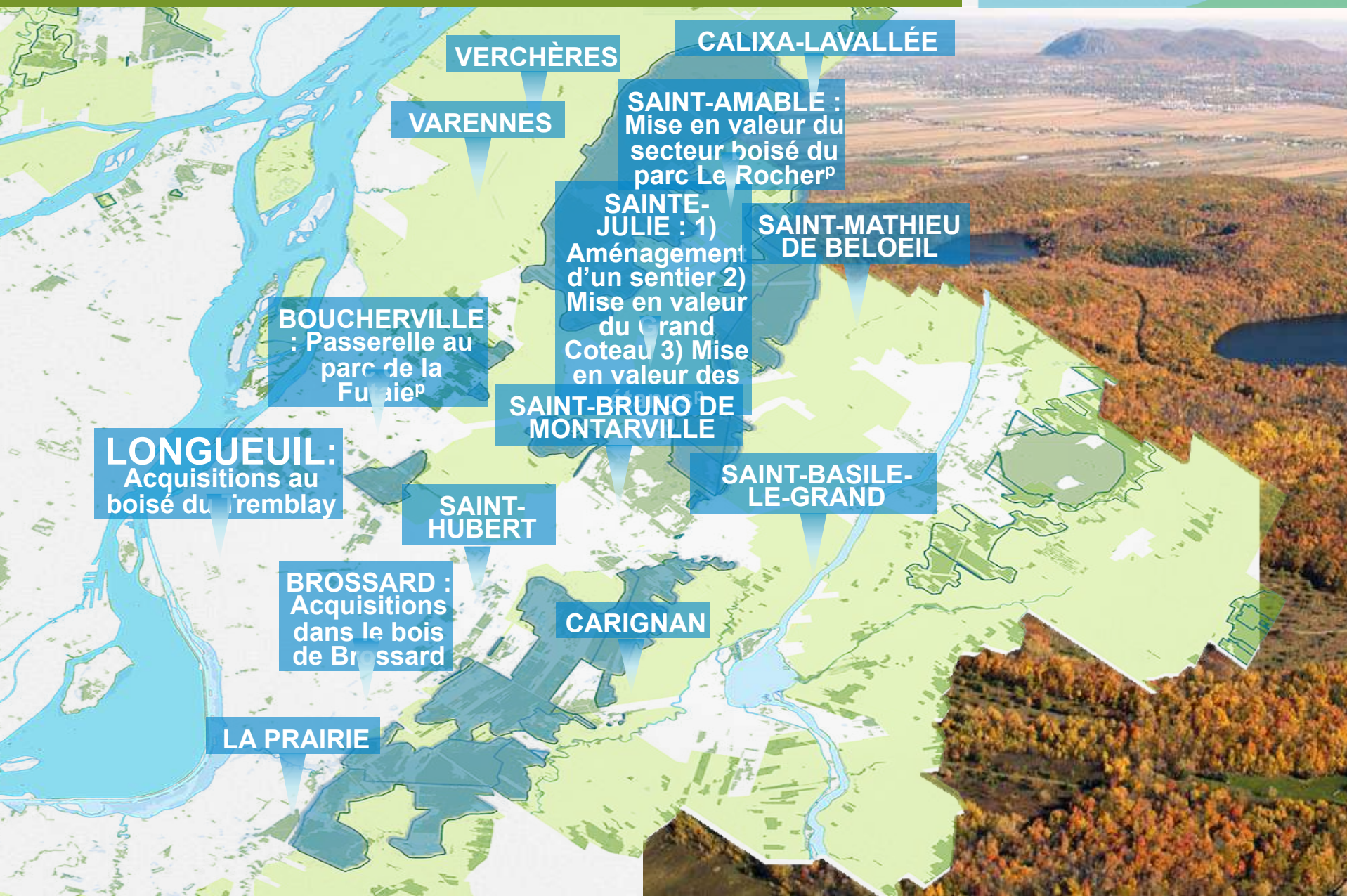
SAINTE-EUSTACHE
Promenades Paul-Sauvé

DEUX-MONTAGNES
Site d'accueil et location d'embarcations

LAVAL
Aménagement d'une infrastructure d'accueil ^P



CORRIDOR FORESTIER DU MONT-SAINT-BRUNO



VERCHÈRES

CALIXA-LAVALLÉE

VARENNES

SAINT-AMABLE :
Mise en valeur du secteur boisé du parc Le Rocher^P

SAINTE-JULIE : 1)
Aménagement d'un sentier 2)
Mise en valeur du Grand Coteau 3) Mise en valeur des

SAINT-MATHIEU DE BELOEIL

BOUCHERVILLE :
Passerelle au parc de la Futaie^P

SAINT-BRUNO DE MONTARVILLE

LONGUEUIL :
Acquisitions au boisé du tremblay

SAINT-BASILE-LE-GRAND

SAINT-HUBERT

BROSSARD :
Acquisitions dans le bois de Brossard

CARIGNAN

LA PRAIRIE

CORRIDOR FORESTIER CHÂTEAUGUAY-LÉRY



CHÂTEAUGUAY :
Acquisitions de
trois lots et d'une
servitude de
conservation 2)
infrastructure
d'accueil au
centre Fernand-
Séguin

LÉRY :
Acquisition
d'un lot



PARC-PLAGE DU GRAND MONTRÉAL



SAINT-LAMBERT
Sentier cyclable

BROSSARD
Sentier cyclable

LA PRAIRIE

CANDIAC

DELSON

SAINTE-CATHERINE
Aménagement
et mise en
valeur du
Récré-O-Parc

1,6m

LE FLEUVE SAINT-LAURENT

WHO WE ARE

ETENDUE
**Des Grands Lacs
à l'Atlantique**

BASSIN VERSANT DE
1 610 000 km²

LONGUEUR
1140 km
Parmi les 25
plus longs fleuves du monde

SOURCE D'EAU POTABLE
**pour + 4 millions
de personnes**

DÉBIT
**+ 10 000 m³ / seconde
à Montréal**

MARCHANDISES TRANSBORDÉES
**Plus de 100 millions
de tonnes**

MARÉES RESENTIES
jusqu'à Trois-Rivières

SALINITÉ OBSERVÉE
jusqu'à l'Île d'Orléans



FLEUVE SAINT-LAURENT

TABLE DE CONCERTATION MONTRÉAL



Plan d'action Saint-Laurent 2011-2026 :

- Les communautés métropolitaines sont identifiées pour la mise en œuvre des Tables de concertation régionales
- Élaboration d'un Plan de gestion intégrée régional



Comités ZIP :

- Seigneuries
- Haut-Saint-Laurent
- Ville-Marie
- Jacques-Cartier

OBV :

- Vaudreuil-Soulanges
- Châteauguay
- Mille Îles Du Nord
- L'Assomption
- Richelieu

Municipalités :

- Source d'eau potable
- Émissaires eaux usées traitées

CMM :

- Réglementation sur l'assainissement des eaux usées
- PMAD
- TVB

PARTENAIRES :

- Port de Montréal
- Industries
- Organismes environnementaux, communautaires et autochtones
- Autres

TABLE DE CONCERTATION RÉGIONALE DE MONTRÉAL



**Mise sur pied
prévue**

Automne 2013



Financement
(VIA MDDEFP)

Prévu pour 5 ans



Mandat

**Adopter le Plan
de gestion intégrée
régional**



Territoire

**Frontière
Ontario à Sorel**

POUR EN SAVOIR PLUS



cmm.qc.ca

pmad.ca

observatoire.cmm.qc.ca



Observatoire
Grand Montréal

