

Quelles sont ses missions?

- Assurer la surveillance et l'état des lacs
- Prévenir les risques de pollution et de dégradation de l'environnement
- Assurer la sécurité des personnes et des biens
- Assurer la protection des lacs et des zones littorales
- Assurer la gestion des déchets et des déchets dangereux
- Assurer la gestion des déchets et des déchets dangereux

Son rôle

- Assurer la surveillance et l'état des lacs
- Prévenir les risques de pollution et de dégradation de l'environnement
- Assurer la sécurité des personnes et des biens
- Assurer la protection des lacs et des zones littorales
- Assurer la gestion des déchets et des déchets dangereux
- Assurer la gestion des déchets et des déchets dangereux

Devis

- Assurer la surveillance et l'état des lacs
- Prévenir les risques de pollution et de dégradation de l'environnement
- Assurer la sécurité des personnes et des biens
- Assurer la protection des lacs et des zones littorales
- Assurer la gestion des déchets et des déchets dangereux
- Assurer la gestion des déchets et des déchets dangereux

Sentinelles des lacs



Un rôle clé des Sentinelles

- Assurer la surveillance et l'état des lacs
- Prévenir les risques de pollution et de dégradation de l'environnement
- Assurer la sécurité des personnes et des biens
- Assurer la préservation de la biodiversité

Un rôle clé des Sentinelles

- Assurer la surveillance et l'état des lacs
- Prévenir les risques de pollution et de dégradation de l'environnement
- Assurer la sécurité des personnes et des biens
- Assurer la préservation de la biodiversité

Sentinelles des lacs

Une idée née d'un besoin

2006 Crise des Cyanos



La région contre-attaque



MISE EN GARDE

À TOUS LES RIVERAINS DU LAC BOLDOC Municipalité de Sainte-Marguerite

Sainte-Marie, le 5 juillet 2007- Le 4 juillet dernier, une fleur d'eau d'algues bleu-vert (cyanobactéries) a été constatée dans le Lac Bolduc par le personnel du Développement durable, de l'Environnement et des Parcs (MDDEP). Le directeur de santé publique désire vous informer des précautions à prendre pour protéger votre

MISE EN GARDE VALABLE DURANT TOUTE LA SAISON

MISE EN GARDE

À TOUS LES RIVERAINS DU GRAND LAC SAINT-FRANÇOIS Municipalités d'Adstock, de Sainte-Praxède et de Saint-Joseph-de-Coleraine

Sainte-Marie, le 5 juillet 2007- Le 4 juillet dernier, une fleur d'eau d'algues bleu-vert (cyanobactéries) a été constatée dans le Grand lac Saint-François par le personnel du ministère du Développement durable, de l'Environnement et des Parcs (MDDEP). Le directeur de santé publique désire vous informer des précautions à prendre pour protéger votre santé dans de telles circonstances.

À TOUS LES RIVERAINS DU LAC ELGIN (Municipalité de Stratford)

Stratford, le 9 août 2007 - Le 7 août dernier, une fleur d'eau d'algues bleu-vert (cyanobactéries) a été constatée dans le Lac Elgin par le personnel du ministère du Développement durable, de l'Environnement et des Parcs (MDDEP). La Direction de santé publique désire vous informer des précautions à prendre pour protéger votre santé dans de telles circonstances.

Algues bleu-vert: 108 lacs contaminés cet été



[Agrandir](#)

La ministre Line Beauchamp a dévoilé mardi le bilan provisoire des éclosions d'algues bleu-vert.

LE SOLEIL, LAETITIA DECONINCK



DU I

Rick
son ;
Léo ;
Regi
exce
Sara
Rick
et M

Une idée née d'un besoin

2006 Crise des Cyanos



La région contre-attaque



Plan d'intervention détaillé sur les algues bleu-vert 2007-2017

N° Action	Actions annoncées	Durée (année)	État d'avancement	Responsable(s)
1.1	Réaliser une recherche en toxicologie pour améliorer les connaissances sur les risques à la santé humaine associés à l'utilisation d'eau contaminée par les algues bleu-vert	0-3	- L'action 1.1 est prise en compte de l'appui d'une dizaine d'équipes de concertée d'acquisition de connaissances	MSSS
1.2	Organiser un symposium d'experts sur l'analyse des risques à la santé humaine liés aux algues bleu-vert	0-1	Le symposium a eu lieu le 11 novembre 2006 http://www.mddep.gouv.qc.ca/e	

CYANOBACTÉRIES

La région organise la contre-attaque

Actualités / 3

DENIS DUFRESNE
Directeur de l'Agence de la santé et de la sécurité alimentaire

Le développement durable, de l'Environnement et des Parcs (MDEEP), des municipalités, de l'Union des professionnels au MDEEP, a rappelé que les «algues bleues» sont observées dans les milieux aquatiques enrichis.

André Godin, vice-président du RAPPEL (Regroupement des associations pour la protection de leur mission. Selon Gisèle Lacasse-Benoit, présidente de Métophrémaire conser-

leur mission. Selon Gisèle Lacasse-Benoit, présidente de Métophrémaire conser-



Science
PRÉSENTÉ

LES ALGUES BLEU-VERT À NOTRE SANTÉ ...ET À CELLE DE NOS ANIMAUX




Depuis quelques années, la prolifération des cyanobactéries fait les manchettes. La perception variable de la gravité du phénomène, la quête facile de coupables et de solutions miraculeuses masquent souvent les résultats des recherches effectuées par des scientifiques chevronnés. Leurs travaux en protection de la santé humaine et en santé environnementale permettent pourtant de donner l'heure aux populations aux prises avec les cyanobactéries.

POUR COMPRENDRE LA VRAIE PROBLÈME, POUR CONNAÎTRE LES RISQUES DÉCOULENT, POUR EN DÉBATTRE AVEC LES CITOYENS CONCERNÉS.

Chalet des sciences

Accès par MARC BEIGERSON

Le samedi 14 juin 2008, de 10 heures à midi, au Pavillon Jacques-Mathieu de l'Université de Sherbrooke, 1100 rue de l'Université, Sherbrooke, Québec J1K 2R1.

Cette conférence est libre, mais les places sont limitées. On s'inscrit au www.copied.org au 514 854 9122.

EXPERTS INVITÉS: David Ward, Ph.D., professeur à l'Université de l'Alberta et chercheur au CSIR, André Dubois, conseiller en gestion environnementale et communication, président de Transport Environnement, associé au Centre universitaire de formation en environnement (CUFE) de l'Université de Sherbrooke. Une spécialité en santé publique s'ajoutera aux experts invités.



Besoin de se structurer

Situation réelle difficile à suivre

Difficulté à planifier les actions

Support aux riverains inadéquat

Besoin de concertation dans l'action (CRE-OBV)



**LES FLEURS D'EAU
D'ALGUES BLEU-VERT EN 2011**



**Bilan provisoire
des plans d'eau touchés par une
fleur d'eau d'algues bleu-vert
au 15 septembre 2011**

**LES PLANS D'EAU TOUCHÉS PAR UNE
FLEUR D'EAU D'ALGUES BLEU-VERT**



**Bilan final
de la gestion des épisodes en 2011**

*Le présent bilan présente les résultats à l'échelle
du Québec et à celle des bassins versants.*

octobre

Québec 

décembre

Québec 

Besoin de se structurer

Situation réelle difficile à suivre

Difficulté à planifier les actions

Support aux riverains inadéquat

Besoin de concertation dans l'action (CRE-OBV)





Quelles sont ses missions?

- Assurer la surveillance et l'état des lacs
- Prévenir les risques de pollution et de dégradation de l'environnement
- Assurer la sécurité des personnes et des biens
- Assurer la préservation de la biodiversité

Son rôle

- Assurer la surveillance et l'état des lacs
- Prévenir les risques de pollution et de dégradation de l'environnement
- Assurer la sécurité des personnes et des biens
- Assurer la préservation de la biodiversité

Un coup d'œil

- Assurer la surveillance et l'état des lacs
- Prévenir les risques de pollution et de dégradation de l'environnement
- Assurer la sécurité des personnes et des biens
- Assurer la préservation de la biodiversité

Des défis

- Assurer la surveillance et l'état des lacs
- Prévenir les risques de pollution et de dégradation de l'environnement
- Assurer la sécurité des personnes et des biens
- Assurer la préservation de la biodiversité

Sentinelles des lacs



Qu'est-ce qu'une sentinelle?

- Soldat chargé de surveiller un lieu
- Personne chargée de surveiller un plan d'eau ...en prenant l'engagement de faire une inspection visuelle de son lac régulièrement durant la saison estivale.

Ses outils...

Formation sur les cyanobactéries

Trousse du sentinelle

Support



Son rôle...

- Avoir des yeux sur le lac le plus régulièrement possible et recueillir les observations des autres riverains
- Avoir une connaissance accrue de la problématique des cyanobactéries dans les lacs
- Assurer que chaque lac à risque ait sa personne-ressource auprès du COGESAF

Qu'est-ce qu'une sentinelle?

- Soldat chargé de surveiller un lieu
- Personne chargée de surveiller un plan d'eau ...en prenant l'engagement de faire une inspection visuelle de son lac régulièrement durant la saison estivale.

S

- Avoir des
Moulière

Son rôle...

- Avoir des yeux sur le lac le plus régulièrement possible et recueillir les observations des autres riverains
- Avoir une connaissance accrue de la problématique des cyanobactéries dans les lacs
- Assurer que chaque lac à risque ait sa personne-ressource auprès du COGESAF

Ses outils...

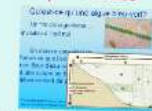
Formation sur les cyanobactéries

Trousse du sentinelle

Support

2 formations par années

Cyano 101



Identification des catégories

Protocole de signalement



Is...

es

2 formations par années

Cyano 101



Qu'est-ce qu'une algue bleu-vert?
Un *microorganisme...
Invisible à l'œil nu!

En masse considérable
forme ce que l'on
une fleur d'eau res
à une soupe au b
déversement de p



* Visible naturellement sur la photo
depuis plus de 3,5 milliards d'années

Identification des catégories

Protocole de signalement trousse des lacs (CRELA)



Québec

Carte de suivi de la présence
d'une fleur d'eau d'algues bleu-vert

Les fleurs d'eau d'algues bleu-vert peuvent être confondues avec d'autres phénomènes. Ne pas confondre à
moins d'être certain de la toxicité potentielle.

Les fleurs d'eau d'algues bleu-vert sont présentes dans certaines eaux d'autres phénomènes. Ne pas confondre à
moins d'être certain de la toxicité potentielle.

REMARQUES	ABSENCE
1. RECONNAISSANCE GÉNÉRIQUE	AVERTISSEMENT
2. OBSERVATION DE LA FLEUR D'EAU	
3. PROBABILITÉ DE TOXICITÉ	
4. CATEGORIE DE TOXICITÉ	

Ses outils...

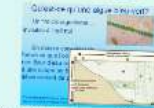
Formation sur les cyanobactéries

Trousse du sentinelle

Support

2 formations par années

Cyano 101



Identification des catégories

Protocole de signalement







Qu'est-ce qu'une fleur d'eau de cyanobactéries?

Une fleur d'eau de cyanobactéries se définit par une accumulation importante de cyanobactéries sur toute la surface ou localisée d'un lac ou d'un cours d'eau et peut être variable. Les termes efflorescence, floraison, etc. sont des synonymes. Les fleurs d'eau de cyanobactéries ont généralement une pigmentation verte ou bleue.

La marche à suivre pour le suivi visuel du lac

Vous verrez, être une sentinelle demande peu d'efforts!

- 1 Prenez connaissance du guide d'identification des fleurs d'eau et de la fiche technique pour être en mesure de bien les identifier.

Bottin des ressources

Conseil de gouvernance de l'eau des bassins versants de la rivière Saint-François
 Par courriel : sentinelle@cogesaf.qc.ca
 Par courrier : 5182 boul. Bourque, Sherbrooke (Québec) J1N 1H4
 Bureau régional du Ministère du Développement durable,

Suivis visuels

Date et heure	
Catégorie	<input type="checkbox"/> Catégorie 1 <input type="checkbox"/> Catégorie 2a <input type="checkbox"/> Catégorie 2b
Couleur	
Étendue	<input type="checkbox"/> Localisée <input type="checkbox"/> Généralisée
Description <small>(Particules fines, présence de dépôts sur la rive, etc.)</small>	
Localisation de la fleur d'eau sur le lac	

Date et heure	
Catégorie	<input type="checkbox"/> Catégorie 1 <input type="checkbox"/> Catégorie 2a <input type="checkbox"/> Catégorie 2b
Couleur	
Étendue	<input type="checkbox"/> Localisée <input type="checkbox"/> Généralisée
Description <small>(Particules fines, présence de dépôts sur la rive, etc.)</small>	
Localisation de la fleur d'eau sur le lac	



Qu'est-ce qu'une sentinelle?

- Soldat chargé de surveiller un lieu
- Personne chargée de surveiller un plan d'eau ...en prenant l'engagement de faire une inspection visuelle de son lac régulièrement durant la saison estivale.

Ses outils...

Formation sur les cyanobactéries

Trousse du sentinelle

Support



Son rôle...

- Avoir des yeux sur le lac le plus régulièrement possible et recueillir les observations des autres riverains
- Avoir une connaissance accrue de la problématique des cyanobactéries dans les lacs
- Assurer que chaque lac à risque ait sa personne-ressource auprès du COGESAF

Bons coups

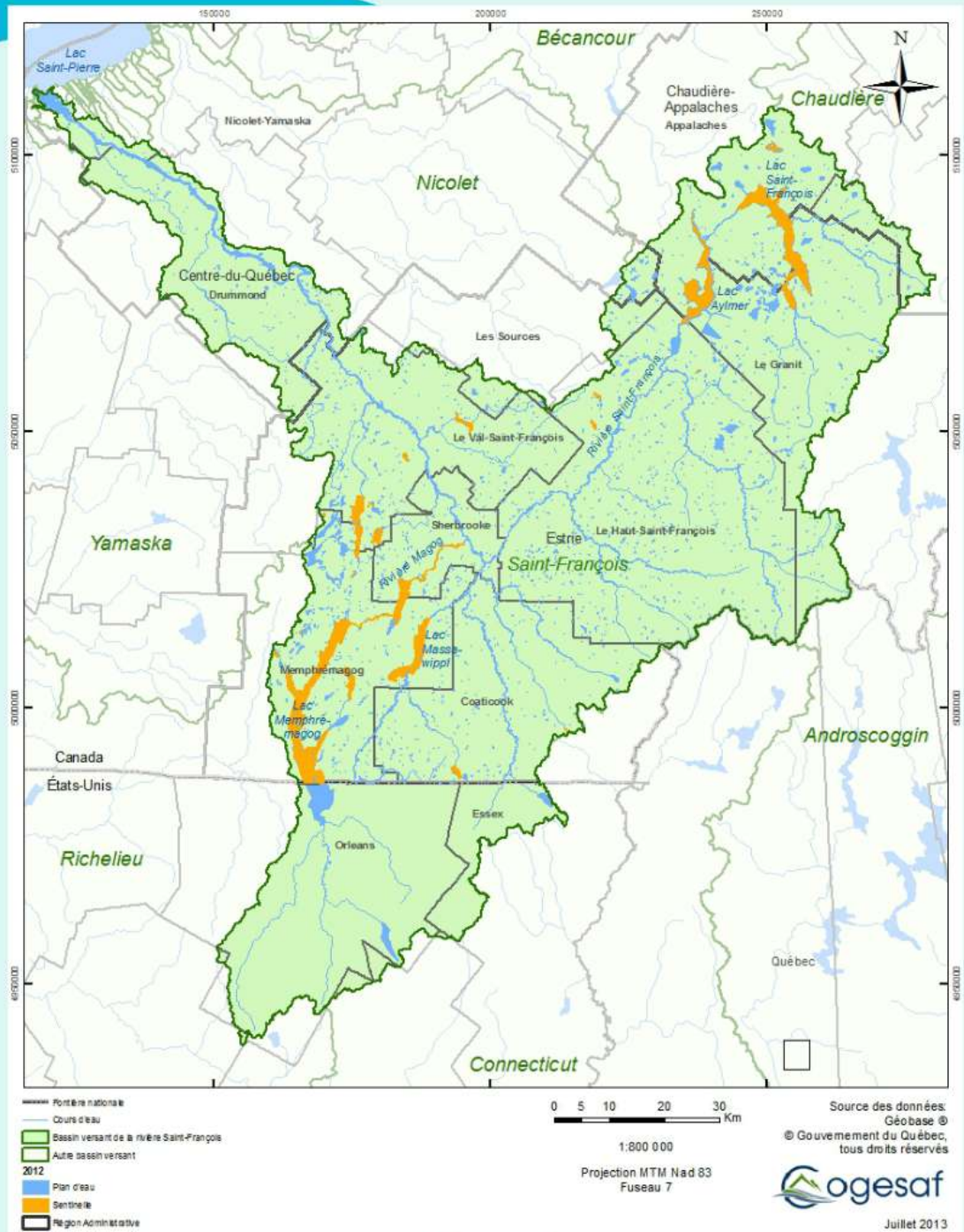
Réseau en développement



Partage d'information qui dépasse les cyano

Lien privilégié avec les associations

2012 15 lacs
2013 22 lacs



Bons coups

Réseau en développement



Partage d'information qui dépasse les cyano

Lien privilégié avec les associations



Qu'est-ce qu'une sentinelle?

- Soldat chargé de surveiller un lieu
- Personne chargée de surveiller un plan d'eau ...en prenant l'engagement de faire une inspection visuelle de son lac régulièrement durant la saison estivale.

Ses outils...

Formation sur les cyanobactéries

Trousse du sentinelle

Support



Son rôle...

- Avoir des yeux sur le lac le plus régulièrement possible et recueillir les observations des autres riverains
- Avoir une connaissance accrue de la problématique des cyanobactéries dans les lacs
- Assurer que chaque lac à risque ait sa personne-ressource auprès du COGESAF

Défis

Maintenir l'intérêt

Recruter les autres lacs

Favoriser l'échange entre sentinelles

Répondre aux attentes \$\$

