

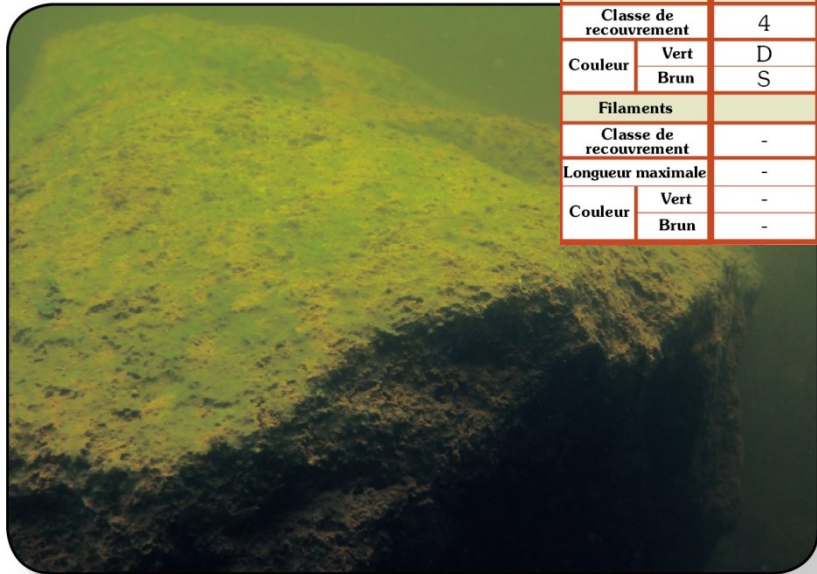
Document de soutien au Protocole de suivi du périphyton

Protocole élaboré dans le cadre du
Réseau de surveillance volontaire des lacs (RSVL)

Juin 2012



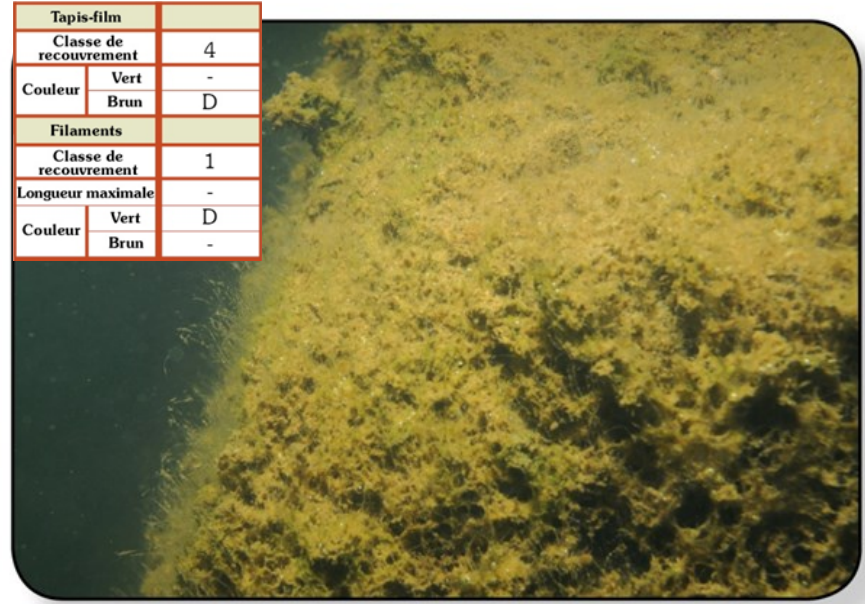
Apparence



Tapis-film		
Classe de recouvrement		4
Couleur	Vert	D
	Brun	S
Filaments		
Classe de recouvrement		-
Longueur maximale		-
Couleur	Vert	-
	Brun	-

Photo 1

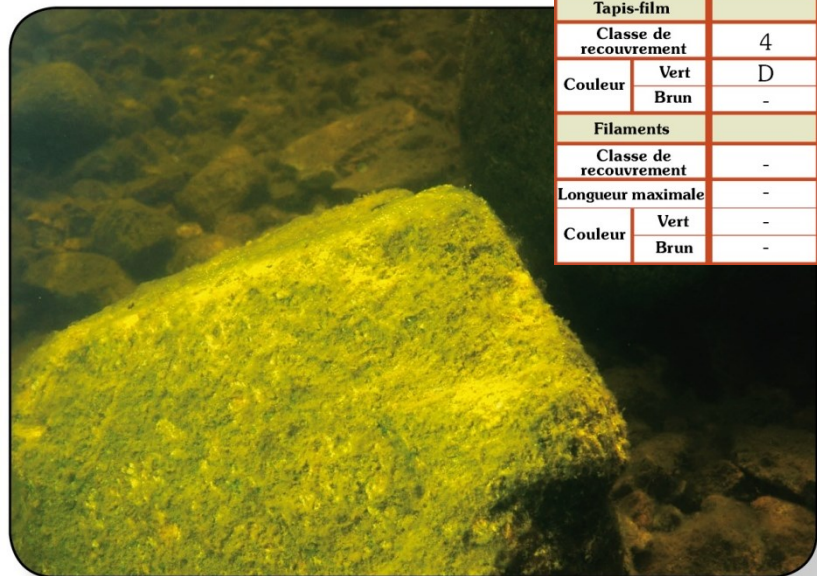
© Richard Carignan



Tapis-film		
Classe de recouvrement		4
Couleur	Vert	-
	Brun	D
Filaments		
Classe de recouvrement		1
Longueur maximale		-
Couleur	Vert	D
	Brun	-

Photo 3

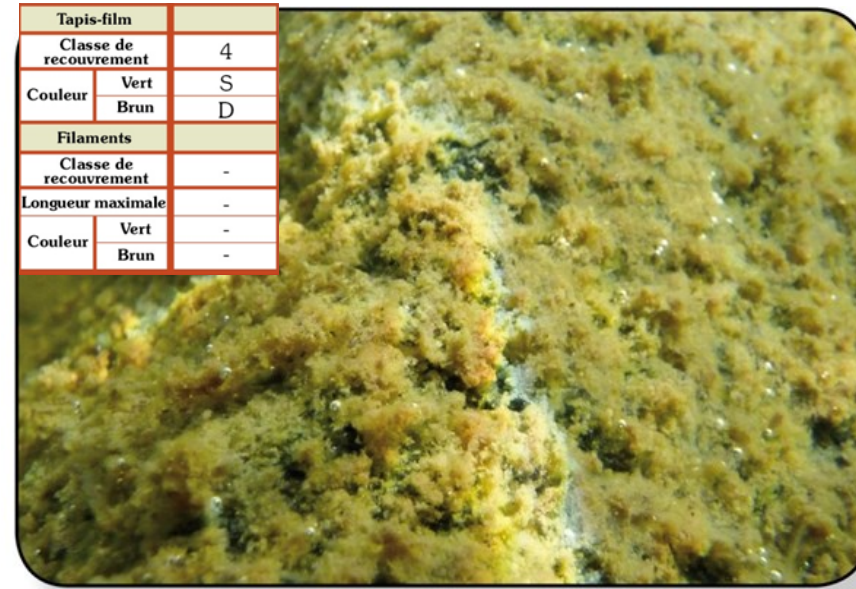
© Richard Carignan



Tapis-film		
Classe de recouvrement		4
Couleur	Vert	D
	Brun	-
Filaments		
Classe de recouvrement		-
Longueur maximale		-
Couleur	Vert	-
	Brun	-

Photo 2

© Richard Carignan

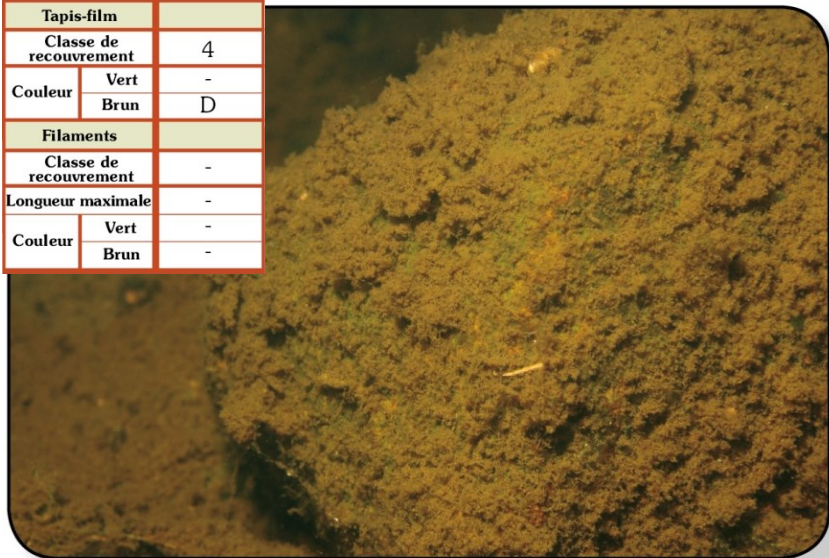


Tapis-film		
Classe de recouvrement		4
Couleur	Vert	S
	Brun	D
Filaments		
Classe de recouvrement		-
Longueur maximale		-
Couleur	Vert	-
	Brun	-

Photo 4

© Richard Carignan

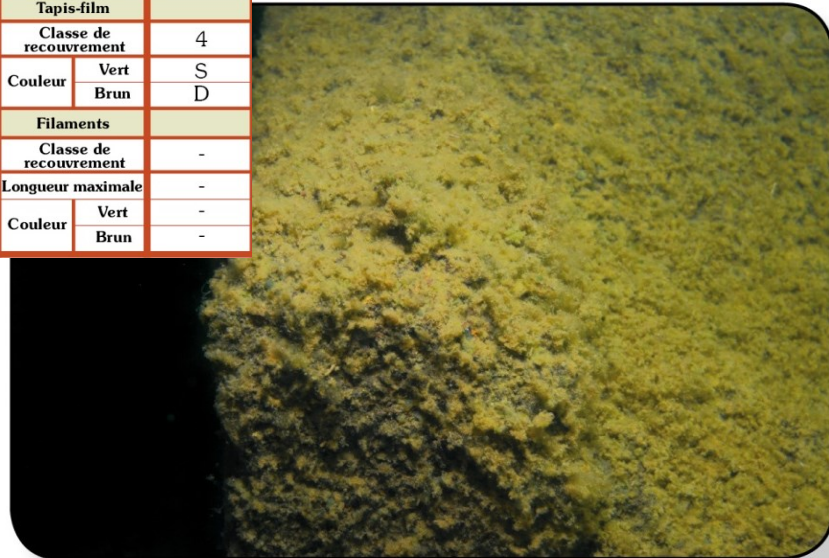
Tapis-film		
Classe de recouvrement		4
Couleur	Vert	-
	Brun	D
Filaments		
Classe de recouvrement		-
Longueur maximale		-
Couleur	Vert	-
	Brun	-



© Richard Carignan

Photo 5

Tapis-film		
Classe de recouvrement		4
Couleur	Vert	S
	Brun	D
Filaments		
Classe de recouvrement		-
Longueur maximale		-
Couleur	Vert	-
	Brun	-



© Richard Carignan

Photo 6

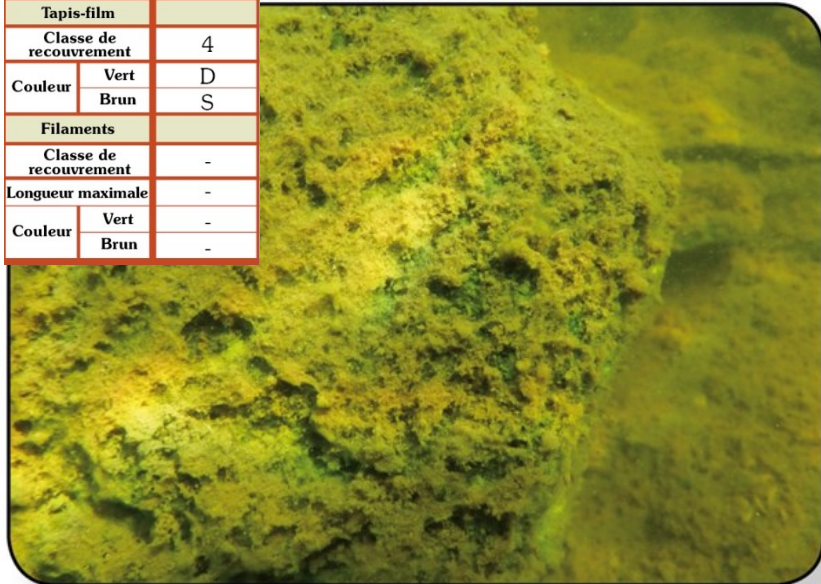
Tapis-film		
Classe de recouvrement		4
Couleur	Vert	-
	Brun	D
Filaments		
Classe de recouvrement		-
Longueur maximale		-
Couleur	Vert	-
	Brun	-



© Richard Carignan

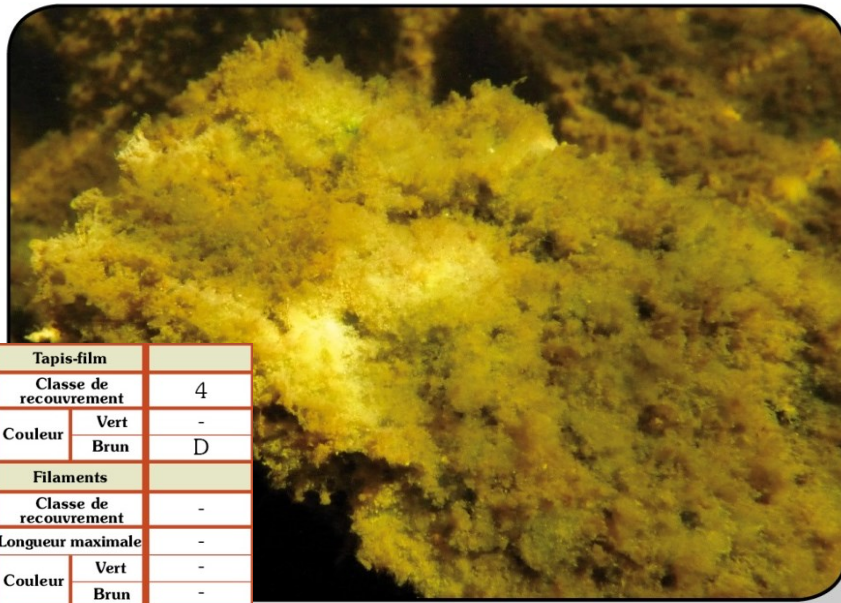
Photo 7

Tapis-film		
Classe de recouvrement		4
Couleur	Vert	D
	Brun	S
Filaments		
Classe de recouvrement		-
Longueur maximale		-
Couleur	Vert	-
	Brun	-



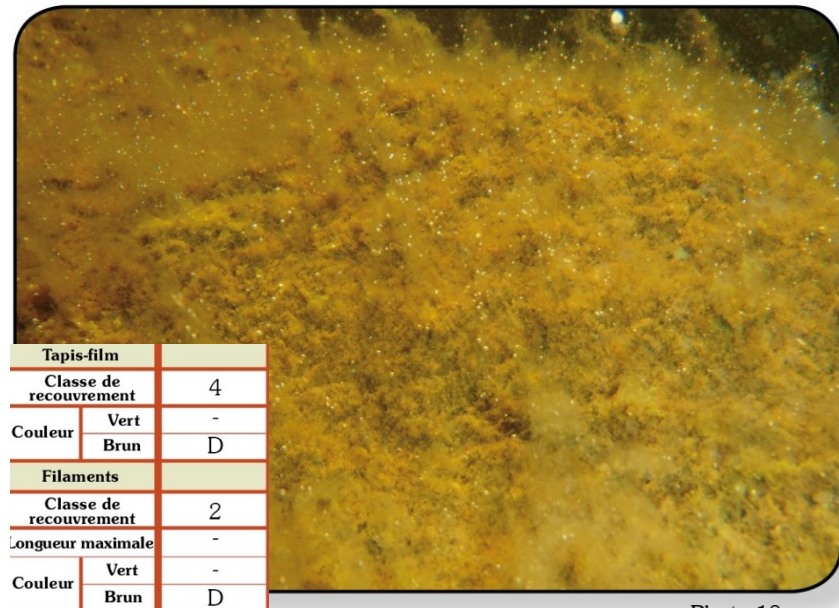
© Richard Carignan

Photo 8



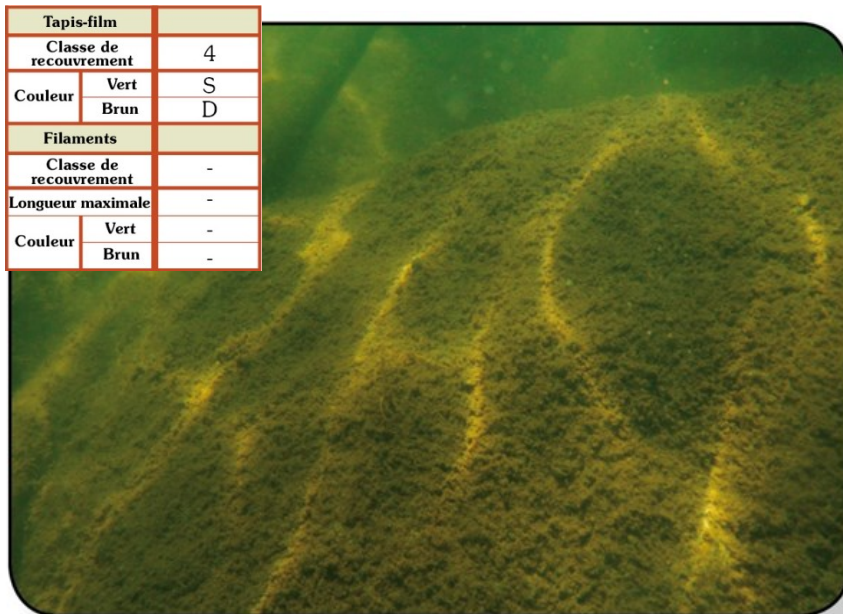
Tapis-film		
Classe de recouvrement		4
Couleur	Vert	-
	Brun	D
Filaments		
Classe de recouvrement		-
Longueur maximale		-
Couleur	Vert	-
	Brun	-

Photo 9



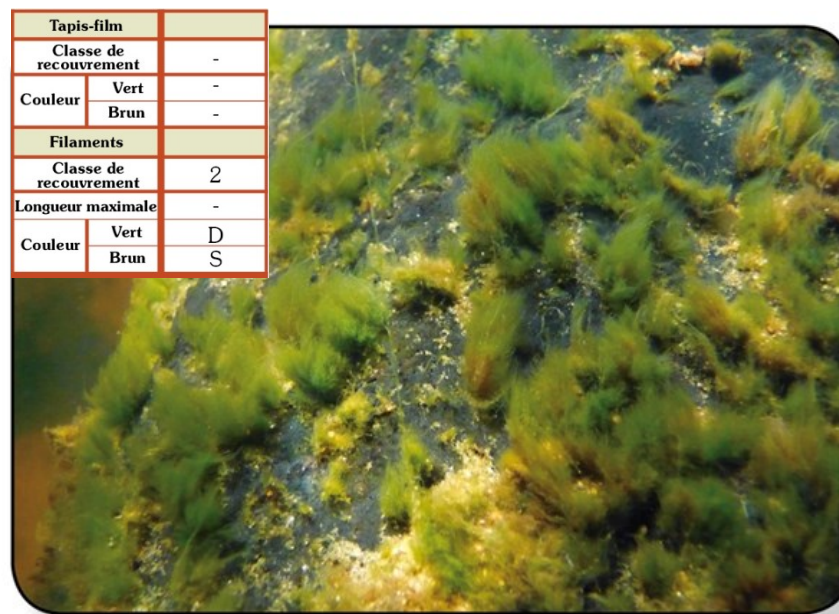
Tapis-film		
Classe de recouvrement		4
Couleur	Vert	-
	Brun	D
Filaments		
Classe de recouvrement		2
Longueur maximale		-
Couleur	Vert	-
	Brun	D

Photo 10



Tapis-film		
Classe de recouvrement		4
Couleur	Vert	S
	Brun	D
Filaments		
Classe de recouvrement		-
Longueur maximale		-
Couleur	Vert	-
	Brun	-

Photo 11



Tapis-film		
Classe de recouvrement		-
Couleur	Vert	-
	Brun	-
Filaments		
Classe de recouvrement		2
Longueur maximale		-
Couleur	Vert	D
	Brun	S

Photo 12

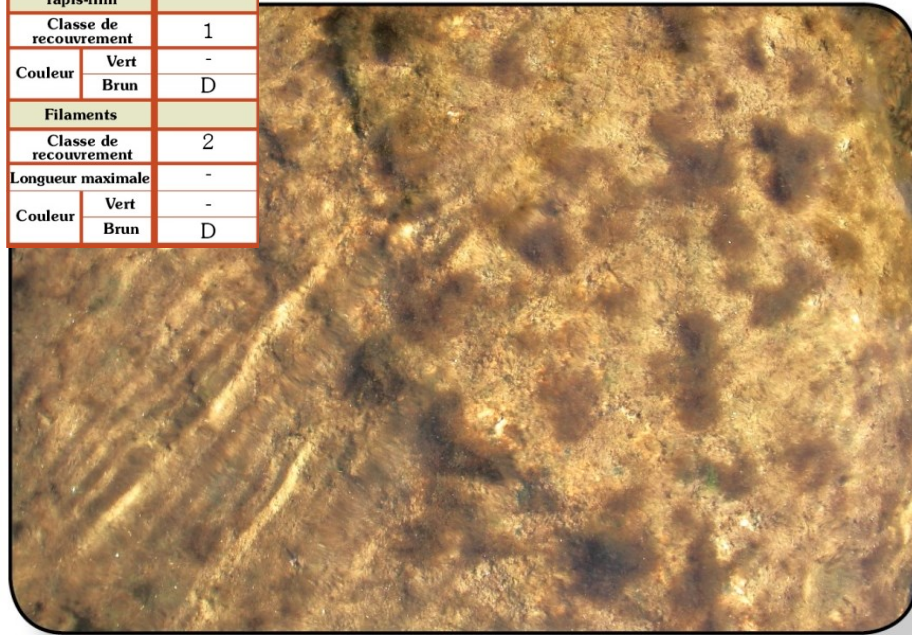
© Richard Cartman

© CRE Laurentides

© CRE Laurentides

© Richard Cartman

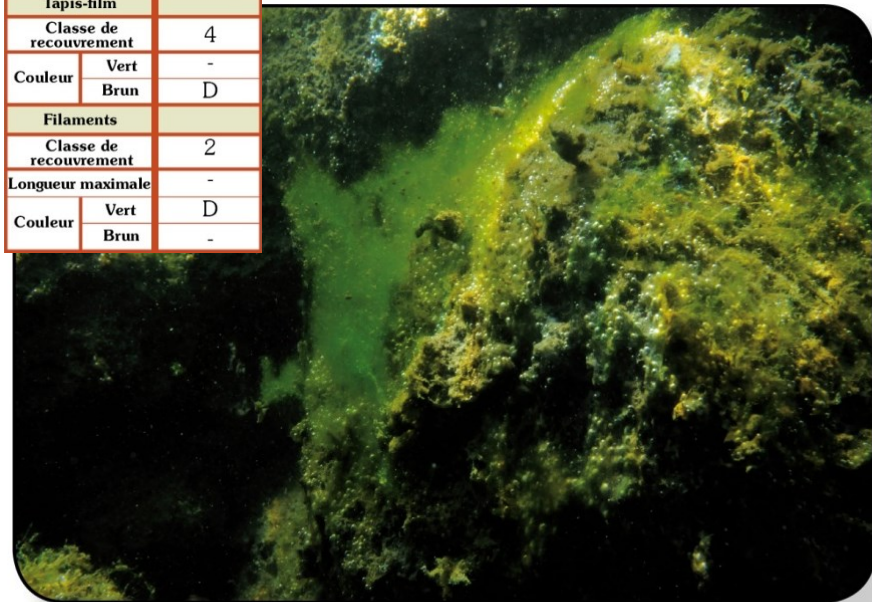
Tapis-film		
Classe de recouvrement		1
Couleur	Vert	-
	Brun	D
Filaments		
Classe de recouvrement		2
Longueur maximale		-
Couleur	Vert	-
	Brun	D



© MDDEP

Photo 13

Tapis-film		
Classe de recouvrement		4
Couleur	Vert	-
	Brun	D
Filaments		
Classe de recouvrement		2
Longueur maximale		-
Couleur	Vert	D
	Brun	-



© Richard Carignan

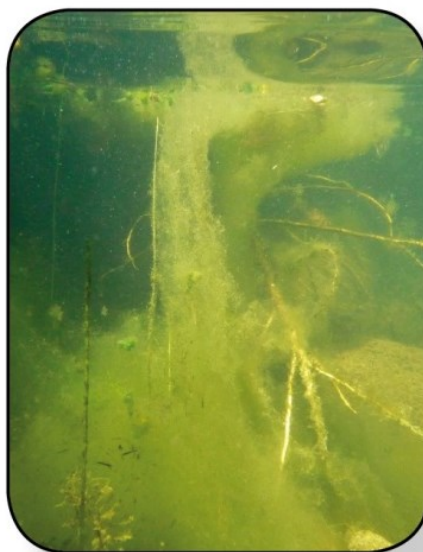
Photo 14

Amas d'algues filamenteuses



© Richard Carignan

Photo 15



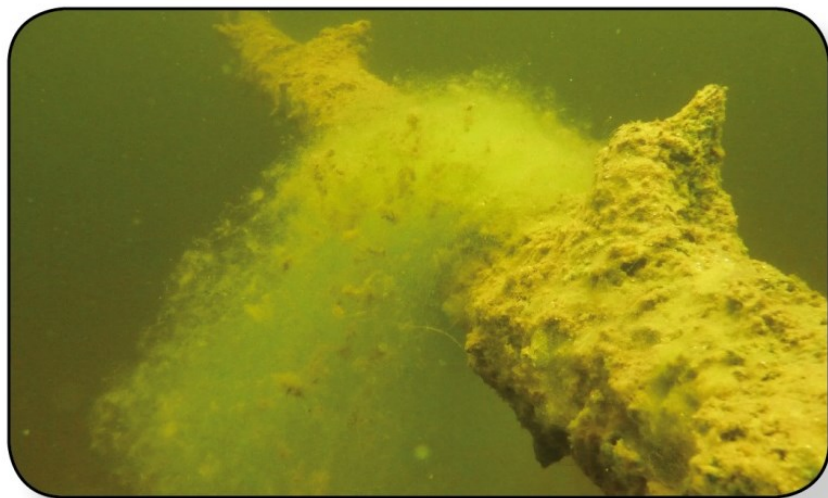
© Richard Carignan

Photo 16



© Richard Carignan

Photo 17



© Richard Carignan

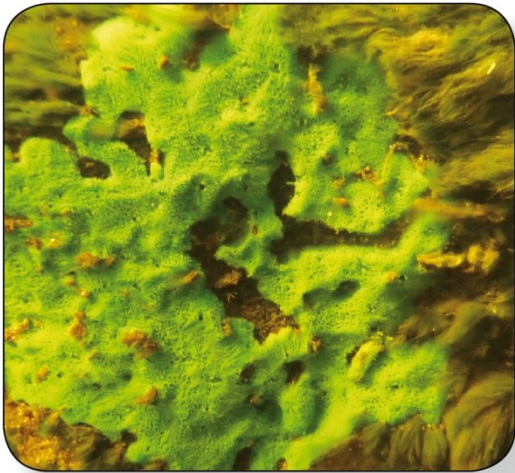
Photo 18



© MDDEP

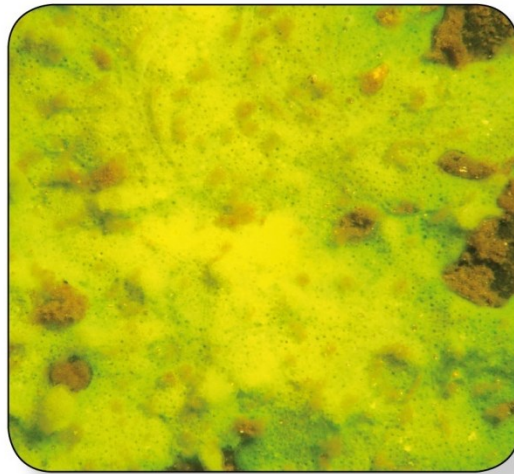
Photo 19

Éponges d'eau douce



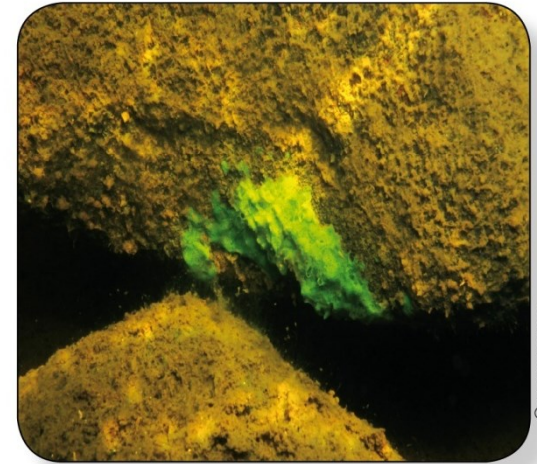
© Richard Carignan

Photo 20



© Richard Carignan

Photo 21



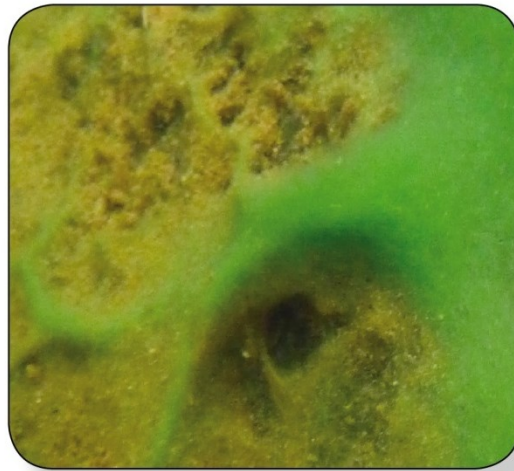
© Richard Carignan

Photo 22



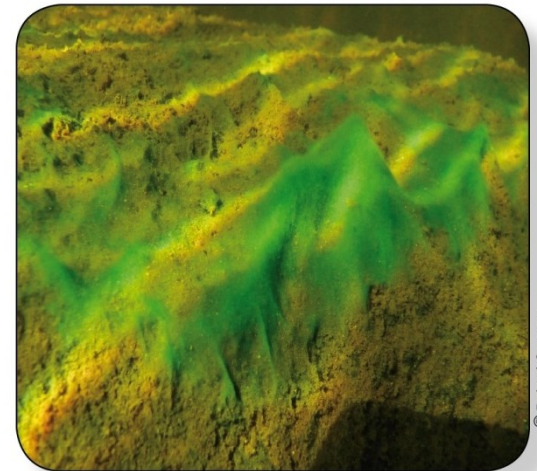
© Richard Carignan

Photo 23



© Richard Carignan

Photo 24



© Richard Carignan

Photo 25

Mesures de l'épaisseur du tapis-film

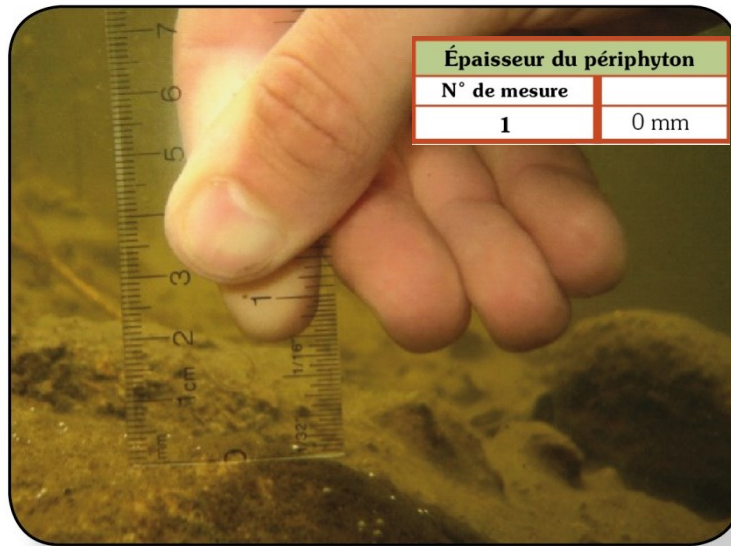


Photo 26

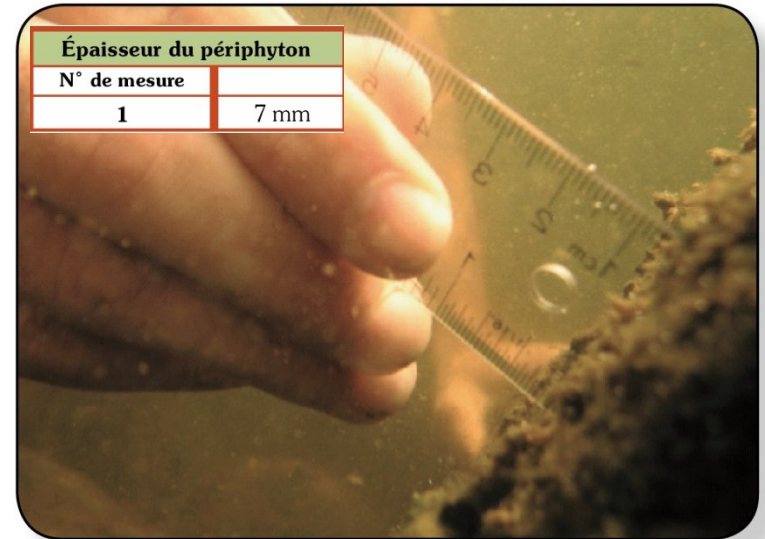


Photo 28

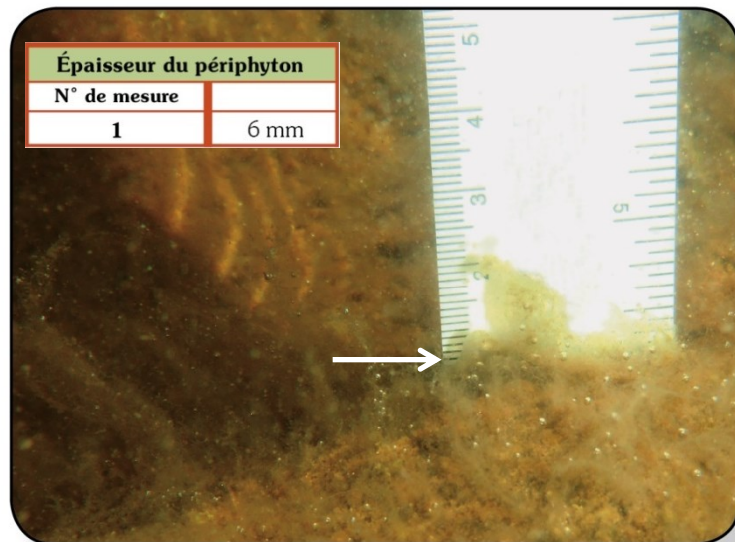
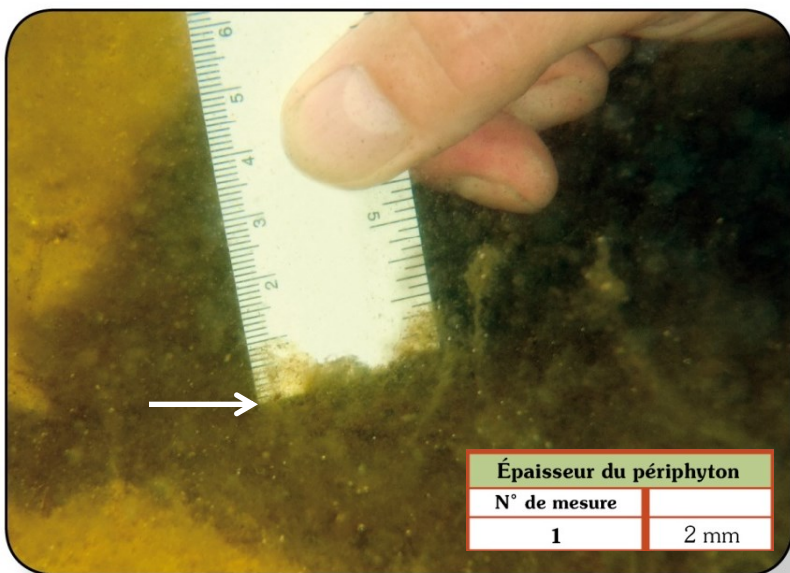


Photo 29

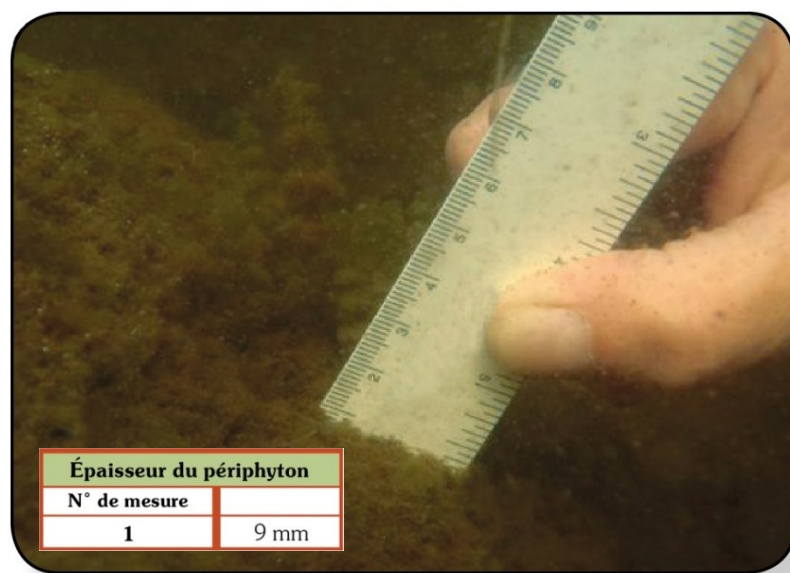


Photo 30



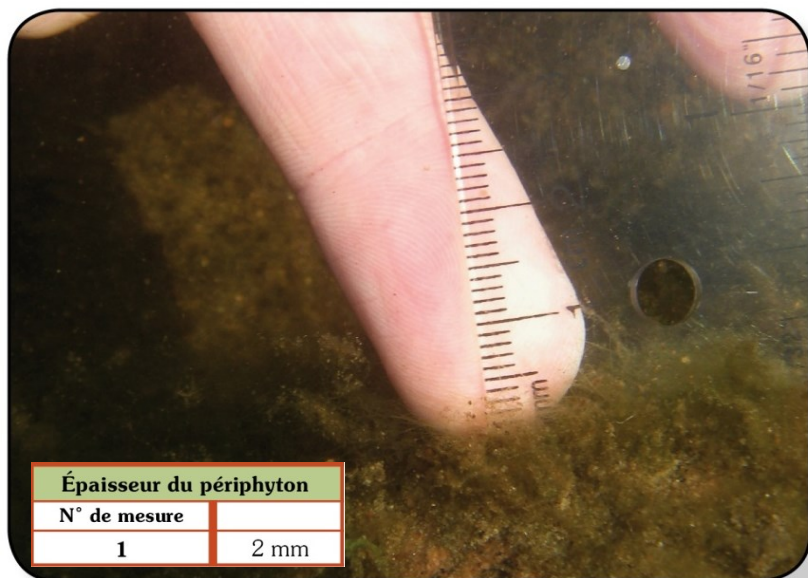
© CRE Laurentides

Photo 31



© CRE Laurentides

Photo 32



© MDDEP

Photo 33



© CRE Laurentides

Photo 34

Mesures de la longueur maximale des filaments

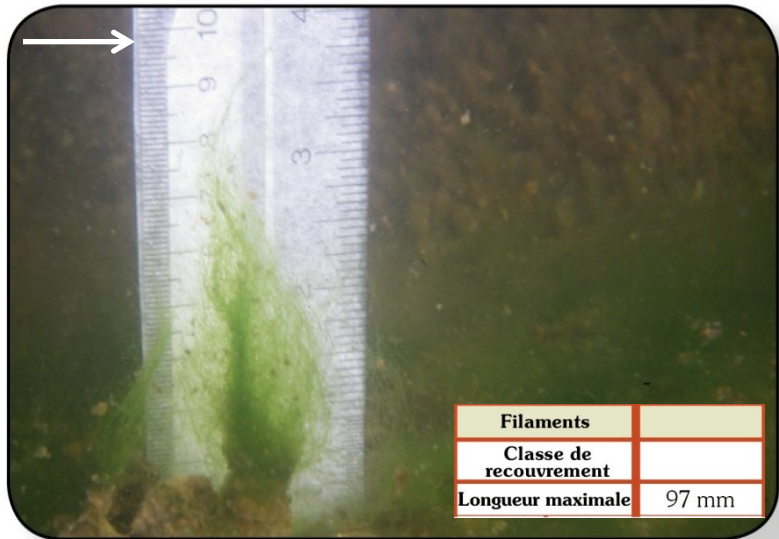


Photo 36

© MDDEP

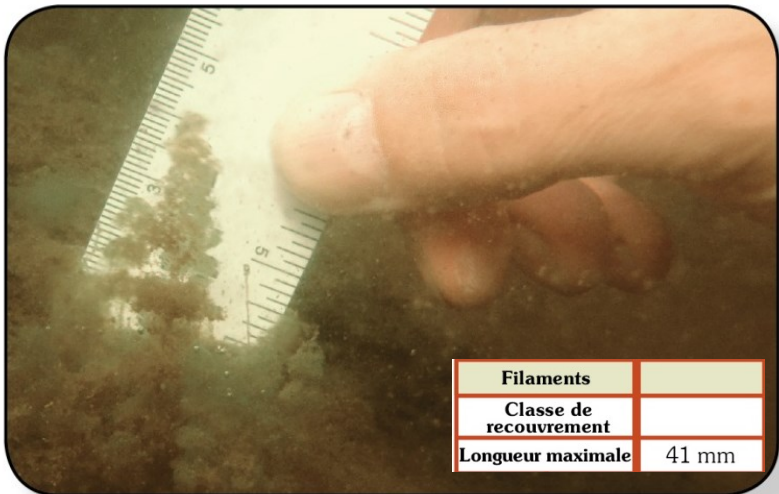


Photo 37

© CRE Laurentides

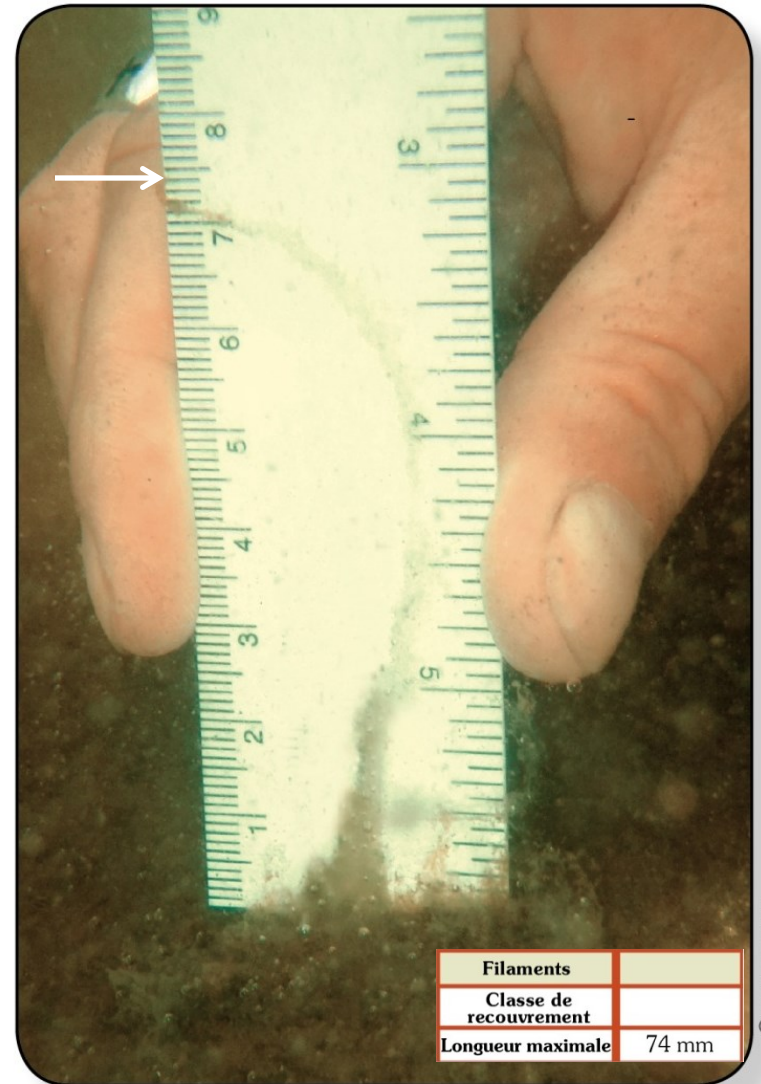
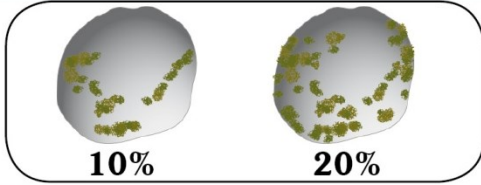
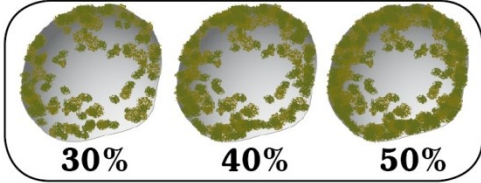
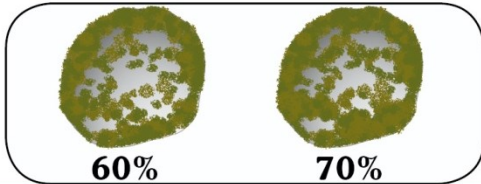
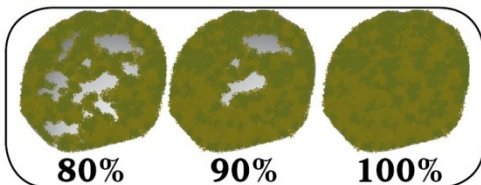


Photo 38

© CRE Laurentides

Classes de recouvrement

Classes (%)	Codes	Description	Exemples
Plus de 0 à 25	1	Le périphyton couvre peu la roche, soit moins du quart de sa surface.	 10% 20%
Plus de 25 à 50	2	Le périphyton couvre une partie appréciable de la roche (plus du quart), mais ne dépasse pas la moitié de sa surface.	 30% 40% 50%
Plus de 50 à 75	3	Le périphyton couvre une partie importante de la roche (plus de la moitié), mais au moins le quart de sa surface n'est pas couverte.	 60% 70%
Plus de 75 à 100	4	Le périphyton couvre presque entièrement ou totalement la roche (plus des trois quarts) ou la couvre totalement.	 80% 90% 100%

