

Inventaire de salamandre pourpre de l'OBV Yamaska



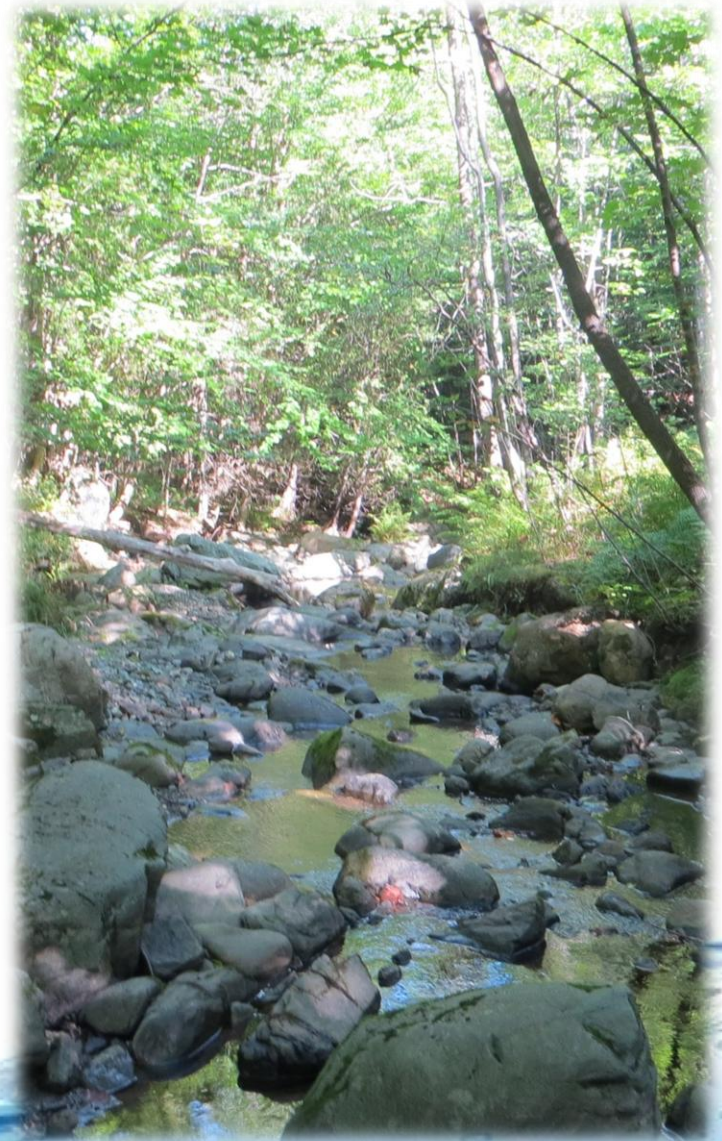
Alex Martin
Directeur général par intérim

7 novembre 2014

*Édifice Montval, Longueuil
Journée de formation sur les amphibiens
ROBVQ*

Plan de la présentation

- Pourquoi OBV et faune?
- Étapes d'un projet
- Habitats potentiels
- Menaces
- Approche des propriétaires
- Partenaires et financement
- Difficultés
- Questions et discussion



Pourquoi OBV et faune (ou Petit historique)



Petit historique

- Lien PDE et Plan d'intervention salamandre de ruisseaux
- Projet en 2013 : identification des habitats de la tortue des bois (CRRNT)
- Réussite, développement de bons partenariats et d'idées pour la suite des choses



IDENTIFICATION DES HABITATS DE LA TORTUE DES BOIS (*Glyptemys insculpta*)

DANS LE BASSIN VERSANT DE LA RIVIÈRE YAMASKA



Juillet 2013



Petit historique (2)



- Partenariat avec Nature-Action Québec
 - Projets sur 3 ans
 - Programme d'intendance des habitats
- Discussion sur la continuité de projets fauniques
- Convergence des efforts
 - Protection de l'habitat de la salamandre
 - Protection des rives
 - Maintien de la qualité de l'eau

... à l'habitat de la tortue des bois




De l'habitat de la salamandre
pourpre...



Étapes du projet



Étapes du projet

- Inventaire des habitats (an 1)
 - Sélection des habitats potentiels
 - Occurrences et inventaires récents
 - Production de guide d'accompagnement (ans 1-2)
 - Rencontres avec les propriétaires (an 2)
 - Présentation des guides
 - Possibilité de signer des ententes de conservation volontaires
 - Protection et aménagement (an 3)
 - Aménagement
 - Accompagnement des propriétaires
- 

Habitats potentiels



Sélection des habitats potentiels

- Zone d'habitat potentiel
 - Pente
 - Altitude
 - Type de cours d'eau
 - Densité du couvert forestier
 - Âge du peuplement forestier
 - Type écoforestier



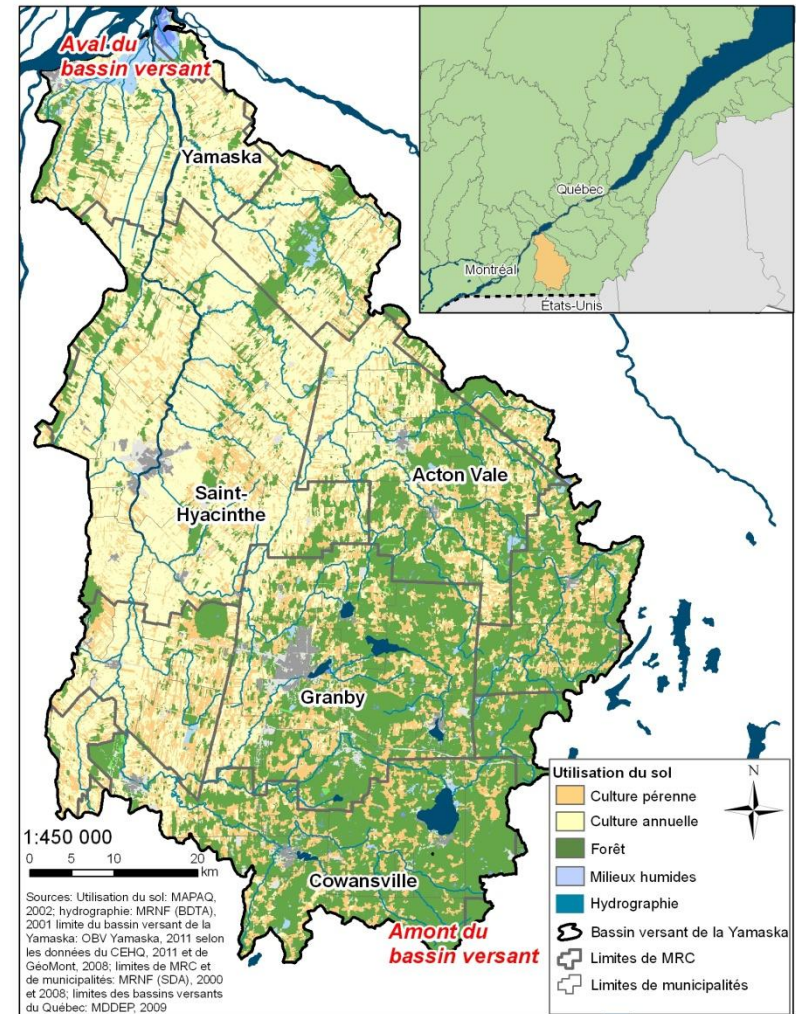
Habitats potentiels (suite)

- Occurrences de salamandre pourpre
 - CDPNQ
 - Inventaires connus
- Indice qualité de l'habitat par sous-bassin
 - Superficie d'habitat potentiel / superficie du sous bassin * 100
 - Faible, moyen, fort



Sélection des habitats potentiels (2)

- Affectation du territoire
 - Indice de niveau de risque (INR)
 - Conservation – 1
 - Forestière – 2
 - Agroforestière – 3
 - Récréative – 4
 - Résidentielle – 5
 - Agricole, Commerciale, Industrielle, Publique, Urbaine – 6



Sélection des habitats potentiels (3)

- Niveau de priorité
 - Croisement de l'information qualité de l'habitat et niveau de risque
 - Niveau de faible à très élevé
- Secteurs à inventorier
 - Établir les priorités en fonction du temps
 - Ne pas revisiter des habitats confirmés

IQSB	+	+++	+++++
	+	++	+++
	+	+	+
			INR

Les menaces



Les menaces

- Principale menace : perte ou dégradation de l'habitat
 - Affectation du territoire
- Sédimentation
 - Perte d'abris
 - Asphyxie des larves



Sédimentation

10/23/2014



Les menaces (suite)

- Modification du régime hydrique
 - Assèchement
 - Intermittence du cours d'eau
- Déboisement
 - Cause de la sédimentation
 - Perte de couvert forestier
- Dégradation de la qualité de l'eau (amont)



Les menaces (suite)

- Agriculture
 - Piétinement
 - Pesticides
 - Sédiments
 - Qualité de l'eau
- Menace naturelle
 - Prédation des larves
(ex. omble de fontaine)



Approche des propriétaires



Approche des propriétaires

- Inventaire
- Cibler les secteurs prioritaires
- Premiers contacts avec les propriétaires ciblés
 - Par téléphone, rencontres de groupes, résidence
- Préparation du cahier du propriétaire
 - Contexte général de sa propriété
 - Espèces retrouvées à proximité
 - Points d'intérêts
 - Texte pour la conservation volontaire



Approche des propriétaires (suite)

- Rencontre avec le propriétaire
 - Explication du cahier
 - Possibilité de conservation volontaire
- Accompagnement du propriétaire
 - Plan d'aménagement
 - Suivi
- La conservation ou la présence d'espèces vulnérables ne doit pas être une contrainte pour le propriétaire, mais une opportunité



Partenaires et financement



Partenaires souhaitables

- Ministère de la faune (MFFP)
 - Expertise
 - Accompagnement sorties terrains
 - Très utile pour les autorisations
 - Formation au besoin
- Ministère de l'environnement (MDDELCC)
 - Expertise
 - Sélection des habitats potentiels
 - Formation au besoin

*Forêts, Faune
et Parcs*

Québec 

*Développement durable,
Environnement et Lutte
contre les changements
climatiques*

Québec 



Financement possible

- Programme d'intendance des habitats d'Environnement Canada et autres programmes d'Environnement Canada



Environnement
Canada

Environment
Canada

- CRRNT



- Programme Faune en danger de la Fondation de la faune



Fondation de la faune du Québec

- Autres programmes



Merci à tous!
Des questions?

