



# Comment passer des études aux actions?

Le cas du bassin versant de la rivière Saint-Charles

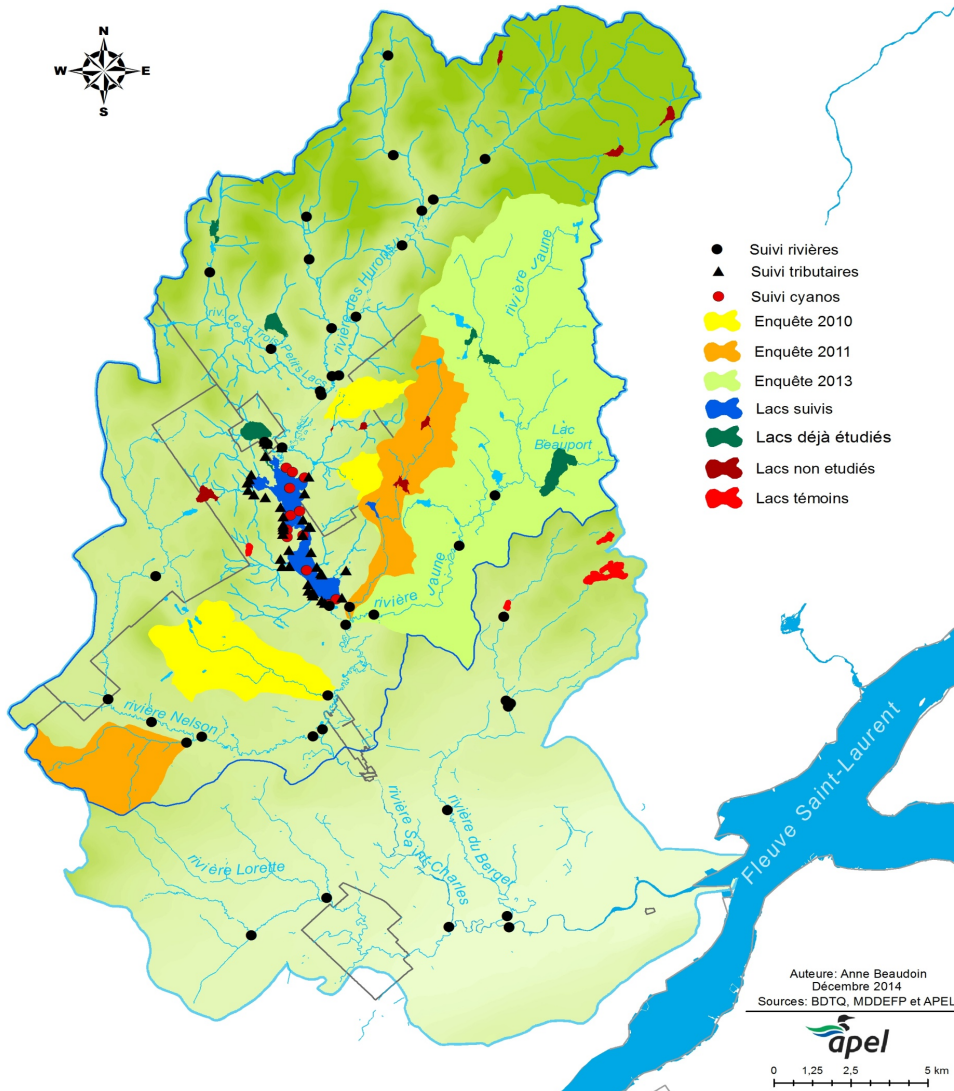


L'APEL protège et met en valeur  
le patrimoine écologique du bassin versant  
de la rivière Saint-Charles à Québec.





# Programme de suivi dans le bassin versant de la rivière Saint-Charles



- 39 stations de suivi pour les rivières
- Lac Saint-Charles :
  - 37 stations de suivi pour les petits affluents
  - 13 stations sur le lac
- Diagnoses récurrentes pour certains lacs
- Enquêtes approfondies
- Base de données relationnelle



# Principaux thèmes d'études

- Sédiments
- Apports éoliens
- Eaux usées / Traceurs isotopiques
- Impacts des installations septiques sur la qualité de l'eau
- Contaminants émergents
- Plantes aquatiques
- Cyanobactéries
- Sels de voiries
- Aménagement du territoire





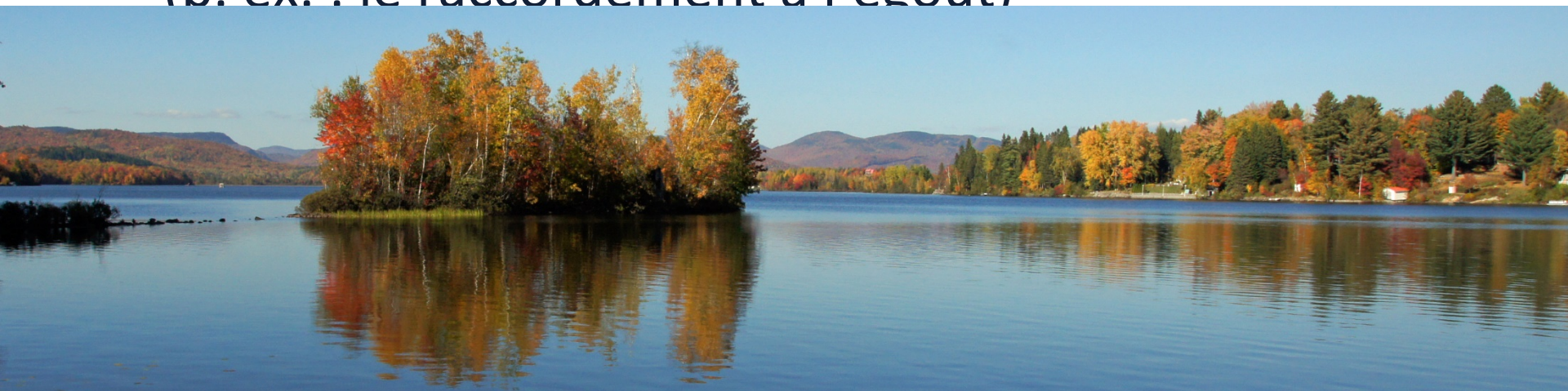


**2007-2015 : Les études s'accumulent... les recommandations aussi!**



# Pourquoi des études... et encore des études?

- Pour répondre aux nombreuses questions des gestionnaires et des élus afin de cibler les actions à mettre en œuvre
- Parce que ça coûte moins cher (\$ ou politiquement) que de prendre les décisions importantes  
(p. ex. : le raccordement à l'égout)



Publié le 26 avril 2016 à 19h05 | Mis à jour le 26 avril 2016 à 19h05

## C'est la politique qui pollue l'eau



Le lac Saint-Charles  
Photothèque Le Soleil, Jean-Marie Villeneuve



**Pierre Asselin**

Le Soleil

(Québec) ÉDITORIAL / Ce n'est pas un autre règlement de contrôle intérimaire (RCI) qui va régler le problème de l'approvisionnement en eau de la région de Québec. Le dossier n'a pas avancé d'un iota en six ans et les mesures mises de l'avant par la Communauté métropolitaine de Québec risquent de se frapper aux mêmes écueils qu'en 2010, quand on a dû abandonner l'idée d'interdire les fosses septiques là où un réseau d'égout n'était pas accessible.

Ce que démontre la présente impasse entre Québec et les villes du nord, c'est que notre système de gouvernance de

l'eau a fait son temps. On peut très bien continuer ce dialogue de sourds, si ça nous amuse, mais si notre but est de protéger la source d'eau potable de Québec, il faut se résoudre à dépolitiser ce dossier et à créer quelque chose qui ressemble à un RTC de l'eau.

La gestion de cette ressource transcende les frontières municipales et elle requiert la coordination de tout un réseau d'infrastructures interconnectées, qui va des maisons jusqu'aux usines d'épuration et de filtration sur un vaste territoire. Pour gérer efficacement ce réseau, il faut prendre des décisions qui vont pénaliser certaines municipalités alors que d'autres profitent des retombées. Les affrontements politiques sont inévitables, et stériles.

On se retrouve dans une situation où le maire de Québec se sert de son pouvoir au sein de la Communauté métropolitaine pour imposer sa loi, avec le succès que l'on sait. Il tient un discours qui plaît à ses électeurs, pendant que l'Association pour la protection de l'environnement du lac Saint-Charles et des Marais du Nord (APEL), sert de bouc émissaire aux mécontents, parce que c'est à travers elle qu'arrivent les mauvaises nouvelles. Ça ne peut pas vraiment continuer ainsi.



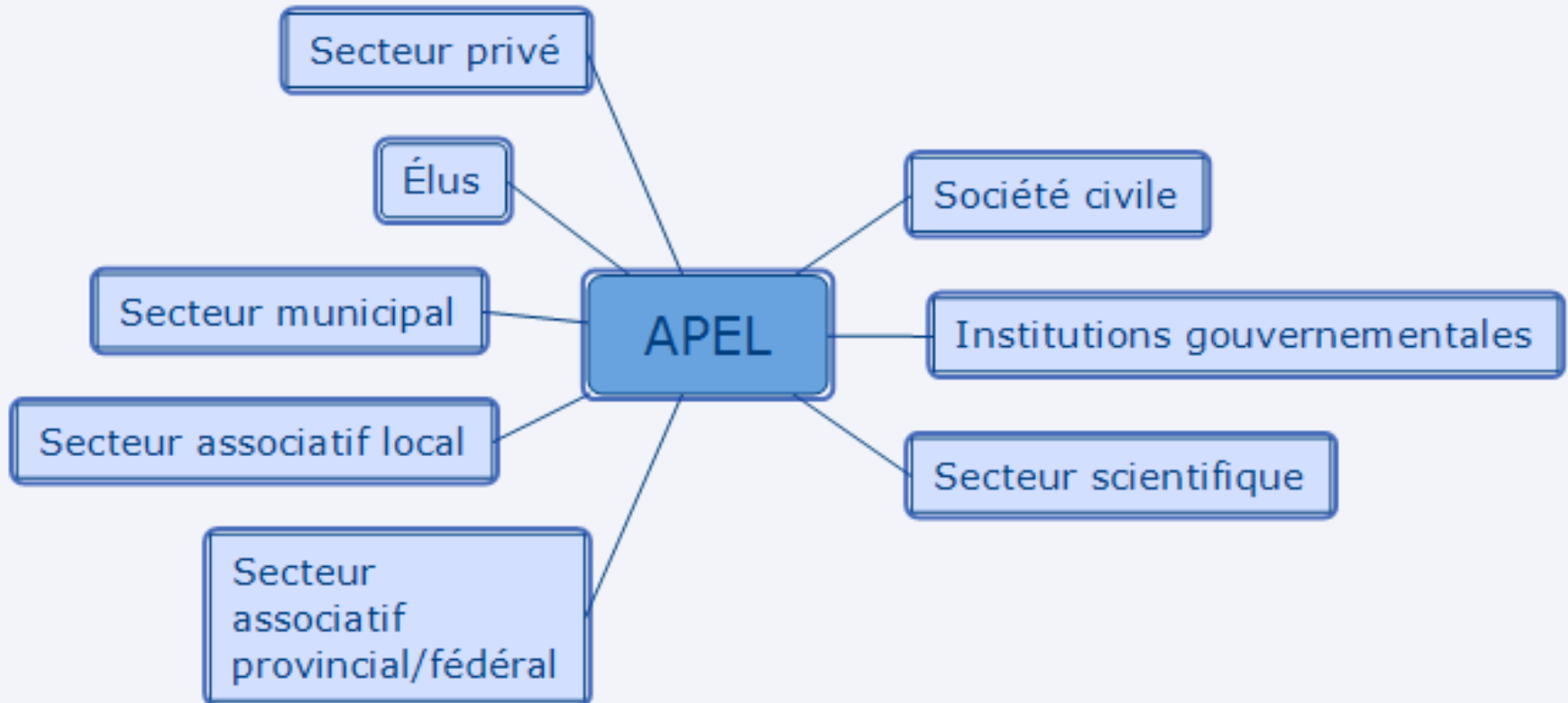
# Comment passer à l'action?

## Communication :

- Communiquer avec le plus grand nombre de personnes possible
- Chaque personne peut être un agent de changement; on pourrait être surpris!



# Interconnexions avec les partenaires





# Collaboration avec le milieu universitaire d'ici et d'ailleurs



Visite de la prise d'eau de Munich par des d'employés de l'APEL en partenariat avec le professeur Ralf Ludwig de l'Université Ludwig-Maximilians de Munich (automne 2015)



Visite des étudiants en Aménagement du territoire et développement régional de l'Université Laval (printemps 2016)

# Collaboration avec le milieu universitaire d'ici et d'ailleurs



Présentation de conférences conjointes APEL et Chaire de recherche industrielle CRSNG – Gestion et surveillance de la qualité de l'eau potable (avril 2016)



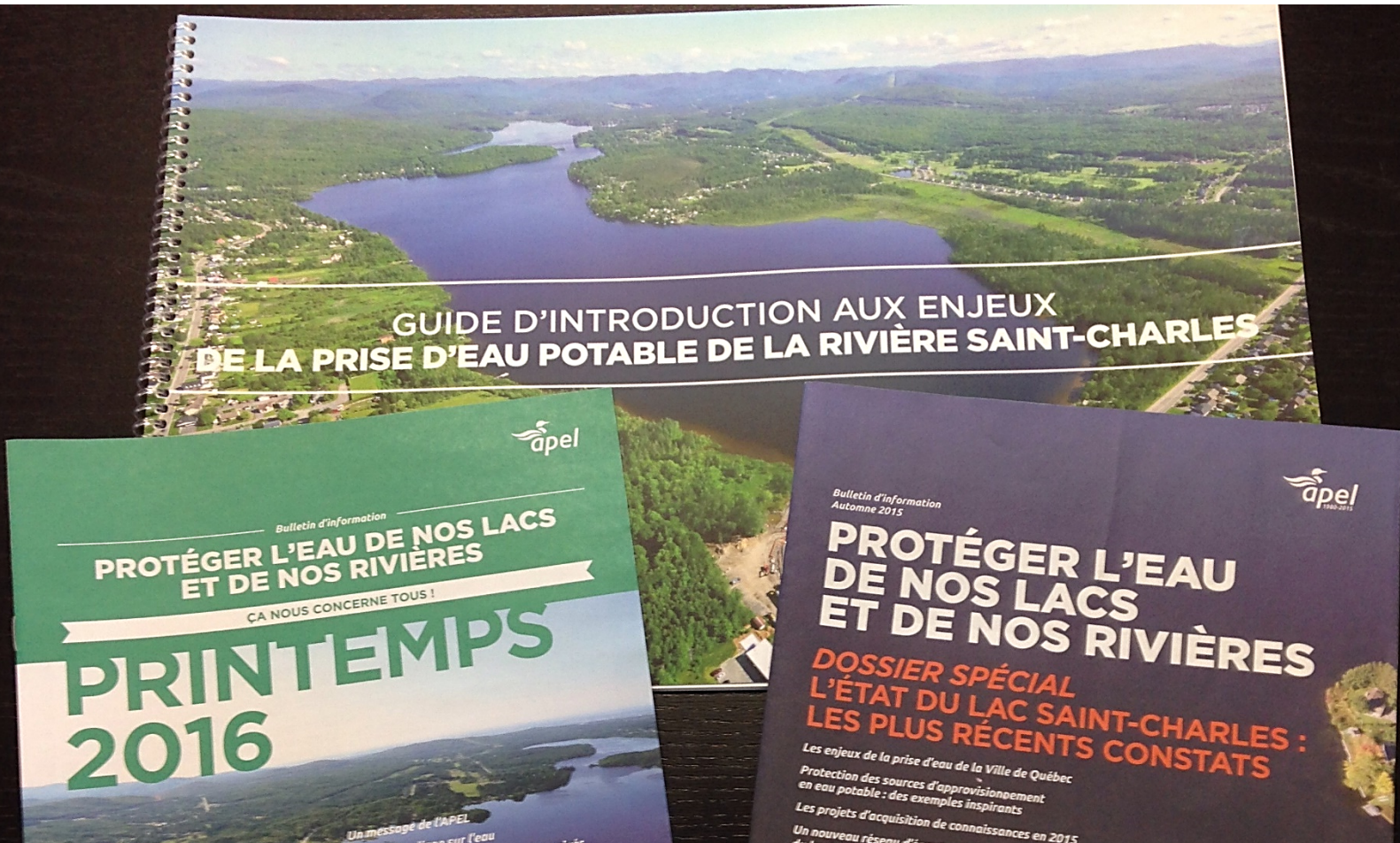
Luzie Scheinpflug, Université Ludwig-Maximilians de Munich, été 2016

Accueil chaque année d'étudiants de la France pour la réalisation de masters et d'étudiants d'universités de la région pour des maîtrises, doctorats et postdoctorats



# Sensibilisation

- De TOUS les intervenants et de TOUS les citoyens
- À recommencer et recommencer!





# Formation et sensibilisation des différents acteurs

Terrains de golf



**PROTÉGER L'EAU DE NOS LACS ET DE NOS RIVIÈRES:**  
L'IMPLICATION DES GESTIONNAIRES DES TERRAINS DE GOLF

Projet de soutien à l'intention des gestionnaires de terrains de golf

Une initiative de l'APEL en partenariat avec la Ville de Québec





# Formation aux entrepreneurs et gestionnaires des villes

GUIDE DES BONNES PRATIQUES  
DANS LA LUTTE À L'ÉROSION ET À  
L'IMPERMÉABILISATION DES SOLS

GUIDE DES BONNES PRATIQUES  
POUR L'ENTRETIEN ET LA CONCEPTION  
DES FOSSÉS MUNICIPAUX

## L'IMPERMÉABILISATION ET L'ÉROSION DES SOLS

Deux enjeux majeurs pour la  
survie de nos cours d'eau

La santé des lacs et des rivières est menacée par l'urbanisation. Le développement urbain affecte l'environnement durant les travaux, par l'érosion des sols sur les chantiers et, à plus long terme, par l'imperméabilisation des sols. De l'entrepreneur au gestionnaire, il faut agir pour atténuer ces impacts et éviter les coûts élevés et peu coûteux.

FICHES TECHNIQUES

1

FICHES TECHNIQUES  
LUTTE À L'ÉROSION SUR LES  
CHANTIERS DE CONSTRUCTION



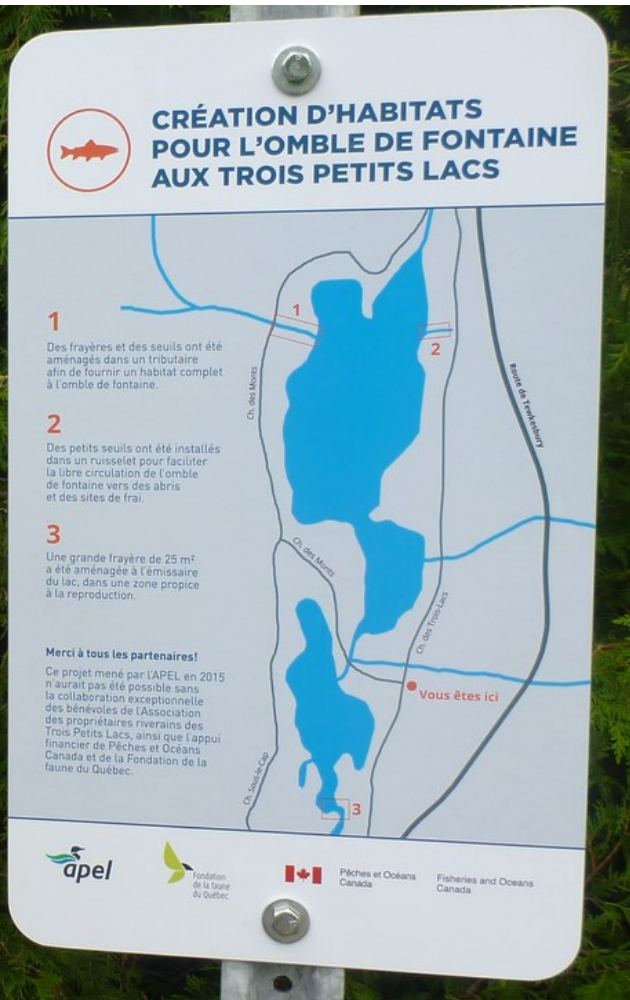
# Collaborations et partenariats

- Engagement financier de fondations et subventionneurs permettant d'encourager les villes et partenaires privés à agir



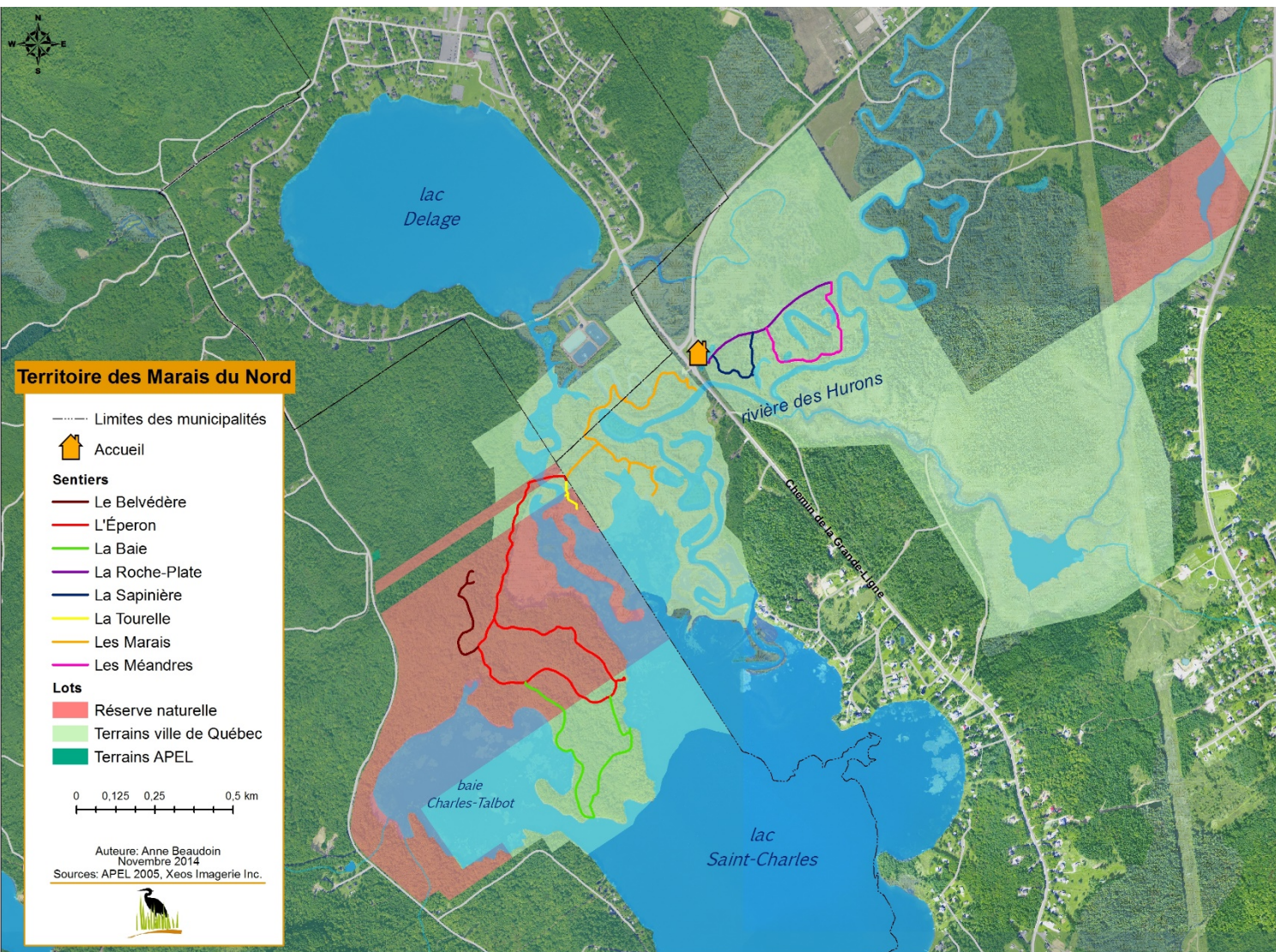


# Collaborations et partenariats





# L'exemple des Marais du Nord



- 2,8 km<sup>2</sup> de territoire conservé
- Terrains appartenant à la Ville de Québec et à l'APEL
- Partenariat avec les municipalités de Stoneham et de Lac-Delage
- Support financier de nombreux partenaires publics et privés
- Coûts d'entrée
- Implication bénévole





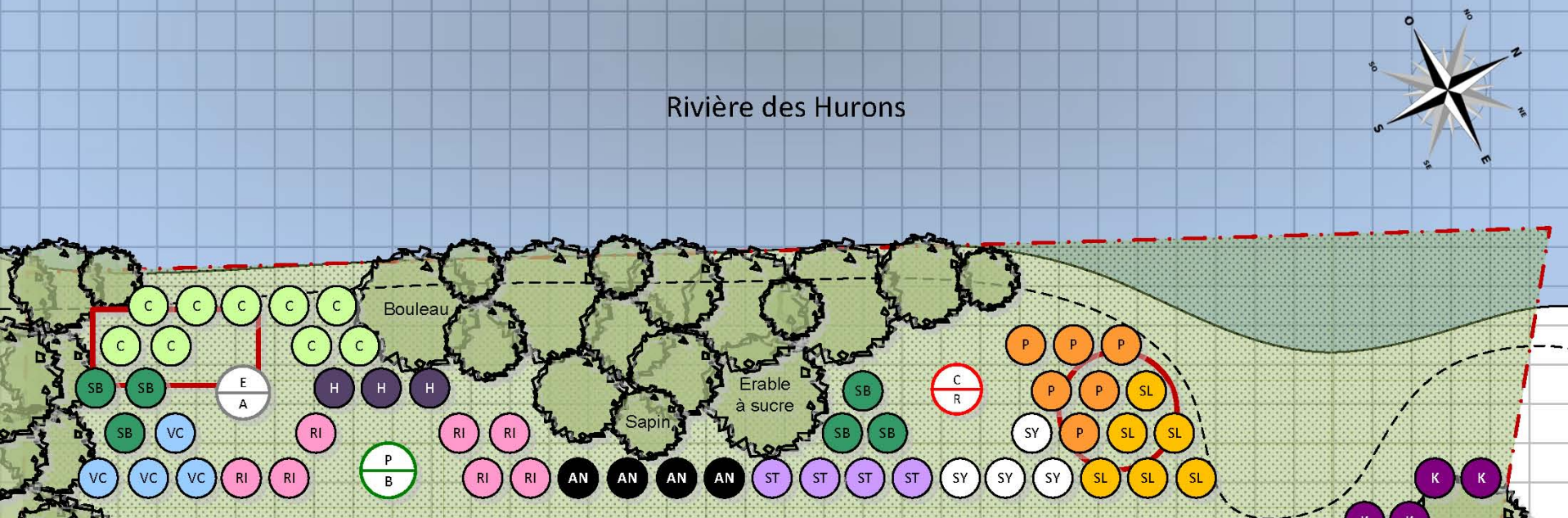


# Favoriser le changement de pratiques

- Programme incitatif pour encourager les riverains à renaturaliser : subvention si renaturalisation sur 5 mètres
- Mesures incitatives pour que les citoyens/entrepreneurs mettent en œuvre intégralement leur plan de gestion des eaux de ruissellement lors de travaux de construction

Schéma d'aménagement de la bande riveraine (plan)

Page 2 de 2





# Favoriser le changement de pratiques

- Bonis aux entrepreneurs qui atteignent des objectifs de réduction de l'épandage des sels de voiries tout en offrant une qualité de service
- Reconnaissance des bons coups des municipalités, entrepreneurs et organisations





# Parfois, faut-il imposer?

- Il doit avoir des règlements et une « police »... pour encadrer les « moins sensibilisés »
- Mais, il faut commencer par expliquer les biens fondés des règlements et faciliter leur mise en application!

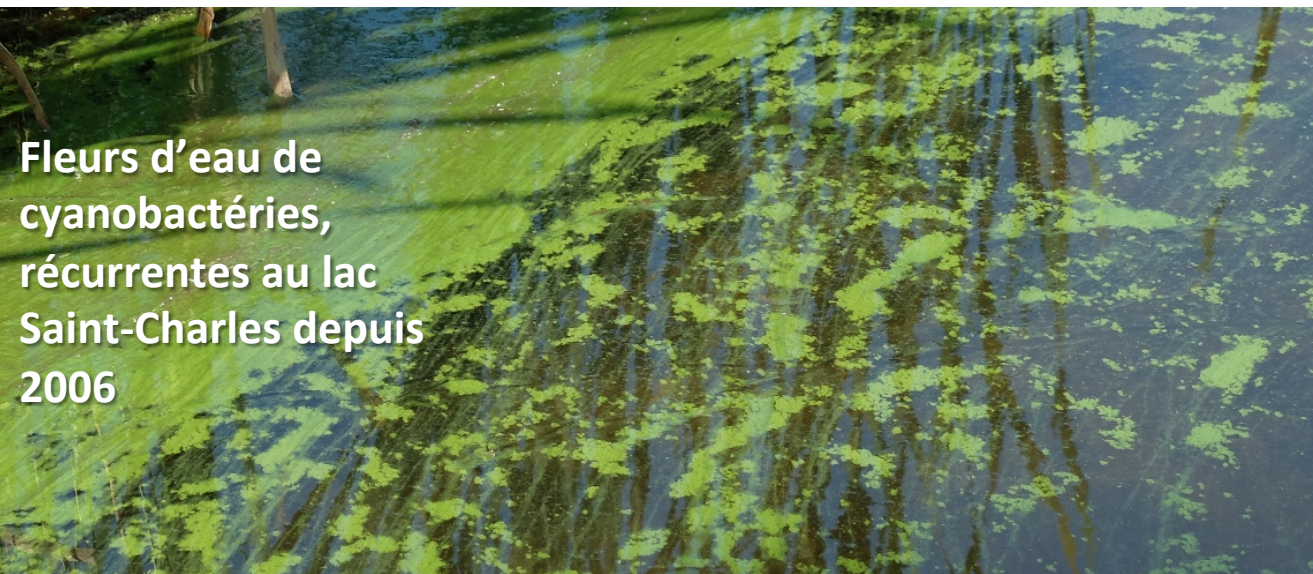
Et ça, c'est tout un défi!





# Changer les croyances et les valeurs

- Il a fallu 40 ans pour changer les croyances sur l'impact de la cigarette sur la santé... et pourtant, cela a un impact directement sur l'individu
- Alors, combien de temps faudra-t-il pour changer la perception des gens que l'eau, ce bien collectif, n'est pas une ressource inépuisable dans la région de Québec?





# S'inspirer des autres

Lac du Bourget, France (juin 2016)



Maine Volunteer Lake Monitoring Program Conference, États-Unis (juillet 2016)



Lac Starnberg, Allemagne (octobre 2015)



Visite à la CIPEL, lac Léman, Suisse (juin 2016)



# Apprendre des bons coups des autres



Marais épurateur construit, Raleigh, Caroline du Nord (2013)



Sea street, Seattle (2008)



Coopérative Équilibre, Genève (2016)



Catskills, New York (juillet 2015)

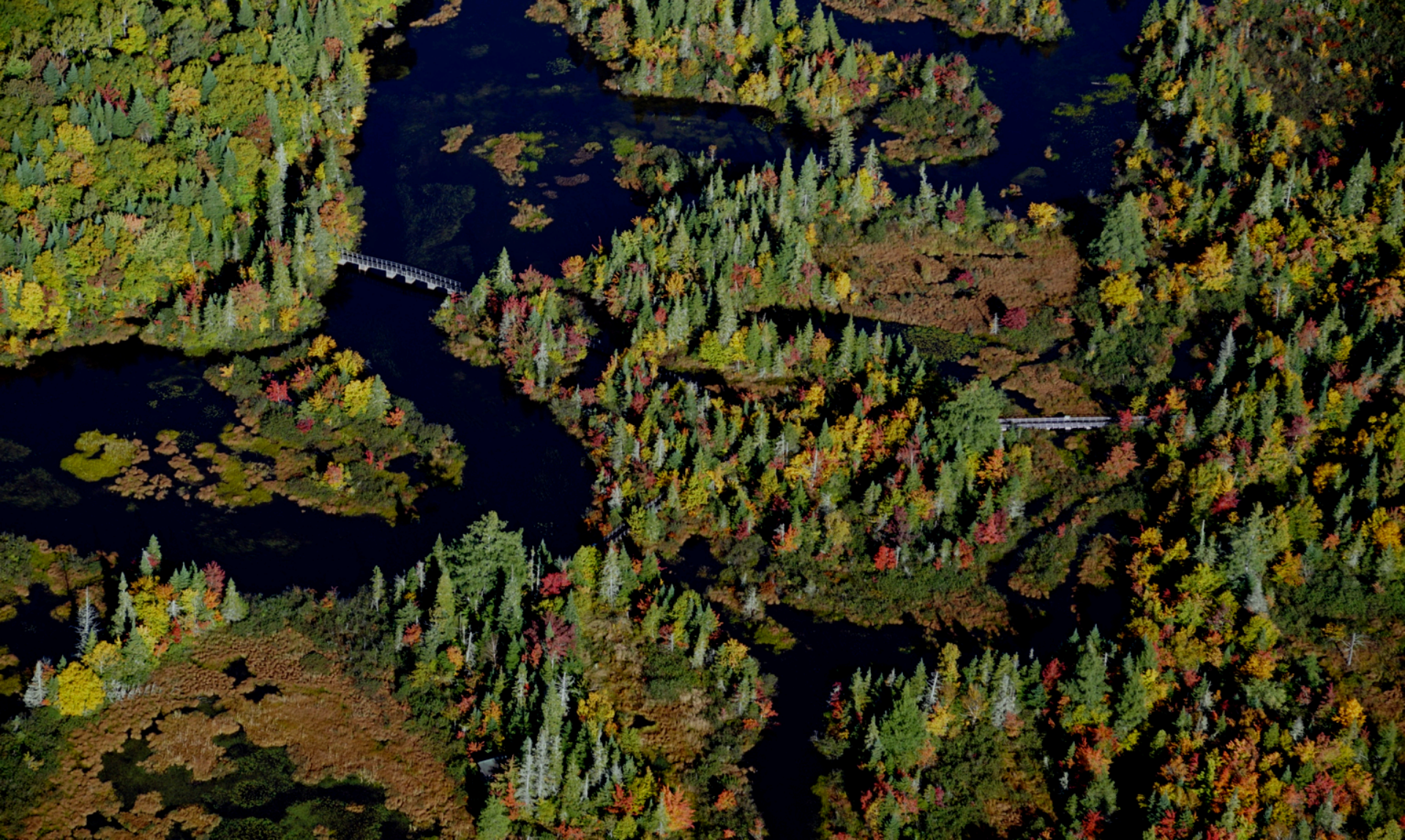


# Comment passer de la parole aux actes... des études aux actions?

- Sensibilisation, sensibilisation, sensibilisation
- Pouvoir de persuasion
- Encourager à l'action et multiplier les sites de démonstration et les projets pilotes







Merci beaucoup!  
[apel-maraisdunord.org](http://apel-maraisdunord.org)