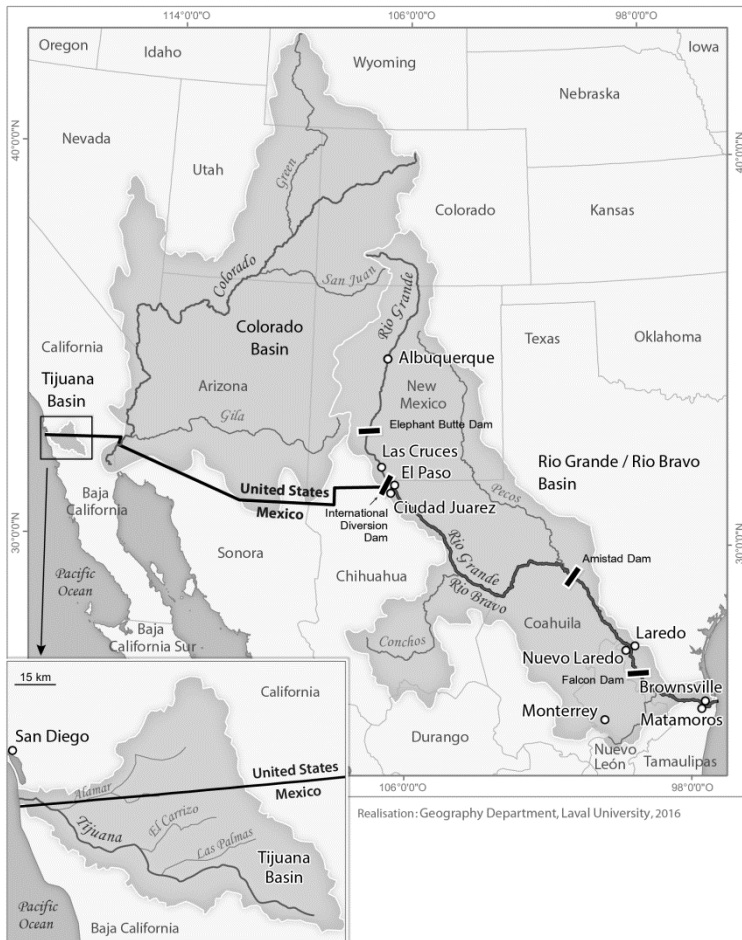


Pueblos au Nouveau-Mexique



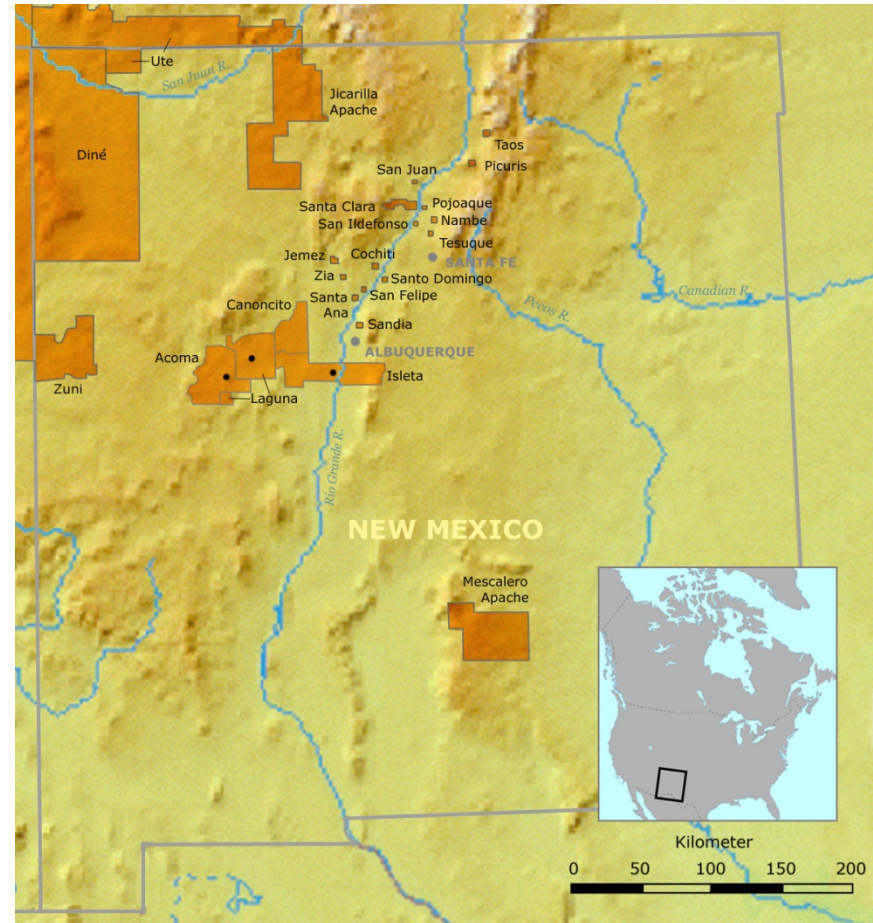
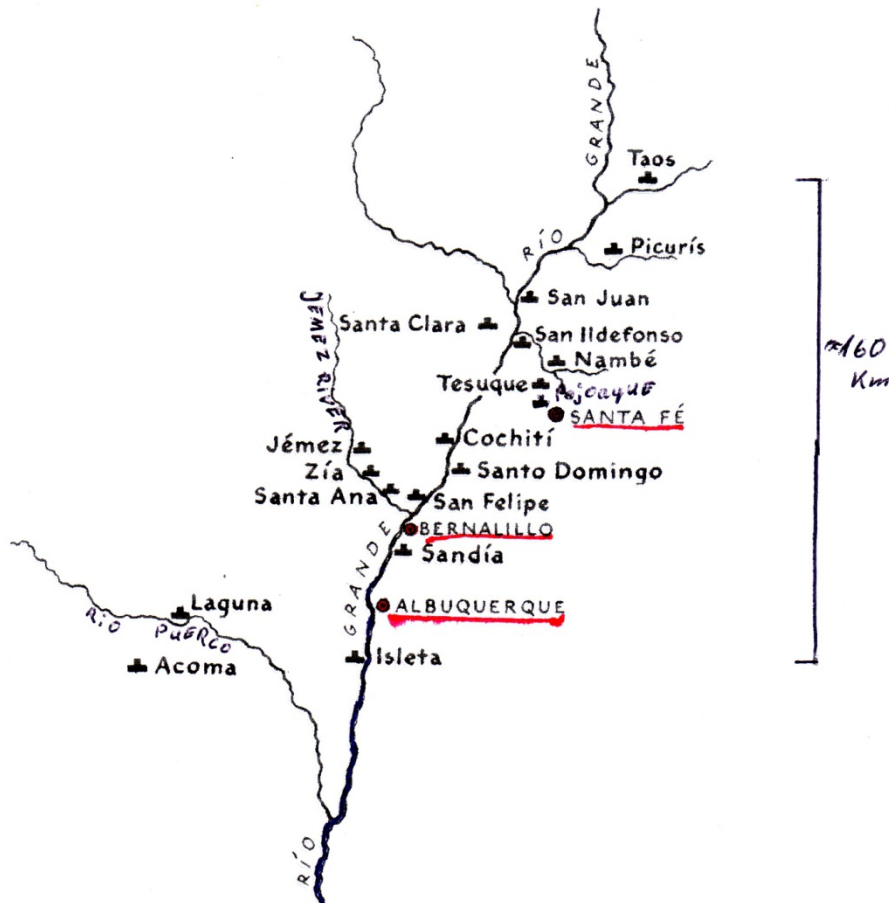
4th edition of the
International Forum on Integrated Water Management
Université Laval, Québec City (Québec)
November 1 – 3, 2016

Le Rio Grande/Bravo



Dans le Nouveau Mexique

Les 19 Pueblos et le Rio Grande



« Maisons juxtaposées en adobe »

Taos



Isleta



Sandia Casino



Isleta Casino





Warchief Secretary Harold T. Lefthand, Warchief Benito Sandoval, and Lieutenant Warchief Albert Archuleta (Taos Pueblo, NM)

Gouvernement



Le Nouveau-Mexique a la plus forte proportion d'Indiens après l'Alaska. Ici, une peinture murale à Albuquerque représentant les droits civiques accordés aux minorités.

<http://www.lemonde.fr/> Le Nouveau Mexique, un état insoumis



Laurie Weahkee est à l'initiative de l'organisation Native American Voters Alliance, qui vise à inscrire les Indiens sur les listes électorales. **60 000 Indiens ont été inscrits sur les listes en 2008, soit 9,5 % des électeurs. Les deux tiers adhèrent au Parti démocrate et seulement 15 % sont affiliés au Parti républicain.**

<http://www.lemonde.fr/> Le Nouveau Mexique, un état insoumis



Le pueblo d'Isleta est l'un des nombreux villages historiques du Nouveau-Mexique habités par des Indiens. Ils ont obtenu le droit de vote en 1948.

<http://www.lemonde.fr/> Le Nouveau Mexique, un état insoumis

Isleta



L to R: Ray Jojola - Sheriff, Antonio Chewivi - Lt. Governor, Edward Paul Torres- Governor, Isidor Abeita - Lt. Governor, Benedict Piro - Sheriff



POW-WOW—Finale of Thunderbird American Indian Dancers' Dance Concert and Pow-Wow, presented by Theater for the New City January 31 to February 9, 2014.
Photo © & courtesy of Jonathan Slaff

“The Rio Grande River at Isleta poisons wildlife and crops”

- “A Supreme Court decision reaffirms a 2,500 member tribe's right to tell the city of Albuquerque what it can and cannot dump into the Rio Grande River, 1998.”
- "This reaffirms our conviction as a tribe to protecting our environment.”
- “It's the only way we can get that high degree of protection for the Rio Grande.”
<http://www.hcn.org/issues/123/3922>
- The tribe’s initial water quality standards were approved on December 24, 1992. The standards include classifications, designated uses, water quality criteria and other policies and procedures establishing water quality standards for waters of the Tribe.
- [Pueblo of Isleta Water Quality Standards \(PDF\)](https://www.epa.gov/wqs-tech/water-quality-standards-regulations-pueblo-isleta)
<https://www.epa.gov/wqs-tech/water-quality-standards-regulations-pueblo-isleta>



...in 2015

- “It basically takes away the significance of our beliefs because of someone else spoiling the one matter we depend on, and that’s the water.”
- “Our ceremonies and our religious culture here in our community are of utmost importance to us.”
- “That’s what’s kept us who we are as a people. And so when there’s any threat to that, it’s very frightening for our people. It’s a threat to our existence as far as we’re concerned.”

<http://publichealthnm.org/2015/02/18/small-tribe-big-river-isleta-eyes-pollution-in-the-rio-grande/>