

**LA FÉDÉRATION QUÉBÉCOISE
POUR LE SAUMON ATLANTIQUE
ET
LA FÉDÉRATION QUÉBÉCOISE DES
GESTIONNAIRES DE ZECs**



LES APPROCHES DE COHABITATION EN TERRITOIRE ÉLOIGNÉ

**MYRIAM BERGERON
BIOLOGISTE M.SC., DIRECTRICE GÉNÉRALE FQSA ET ZECs QUÉBEC**

zec
**FÉDÉRATION
QUÉBÉCOISE**

LA FQSA ET SON RÉSEAU



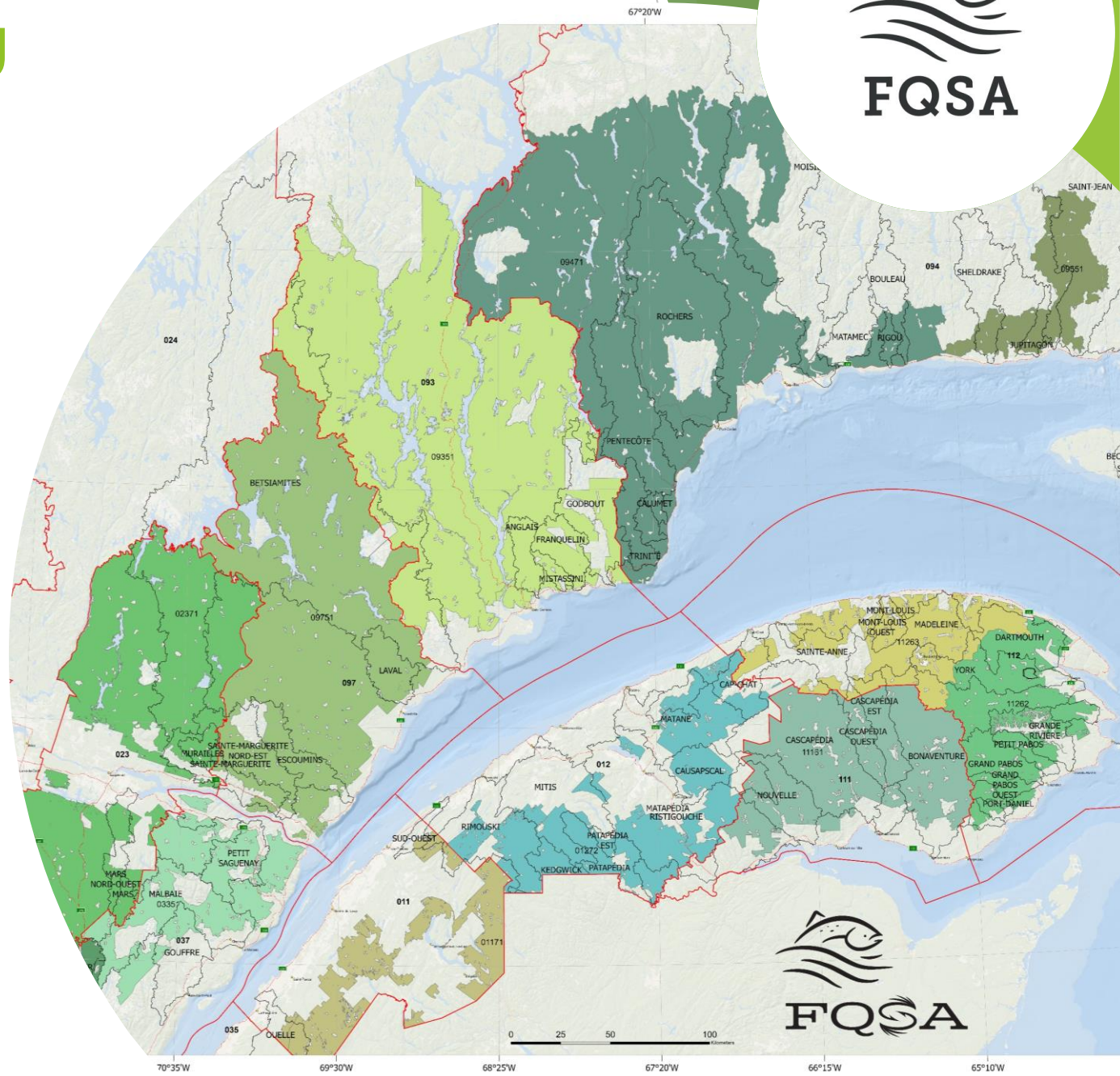
- ▶ OBNL représentant les acteurs dans le monde de la pêche sportive au saumon au Québec
- ▶ 30 organismes gestionnaires de rivière à saumon (surtout territoire public) et pourvoies saumon
- ▶ 2% des rivières au Québec = grand territoire
- ▶ Importantes retombées économiques
- ▶ Statut particulier des rivières à saumon
 - ▶ 114 rivières à saumon
 - ▶ 65 rivières avec de la pêche sportive



LA FQSA ET SON RÉSEAU

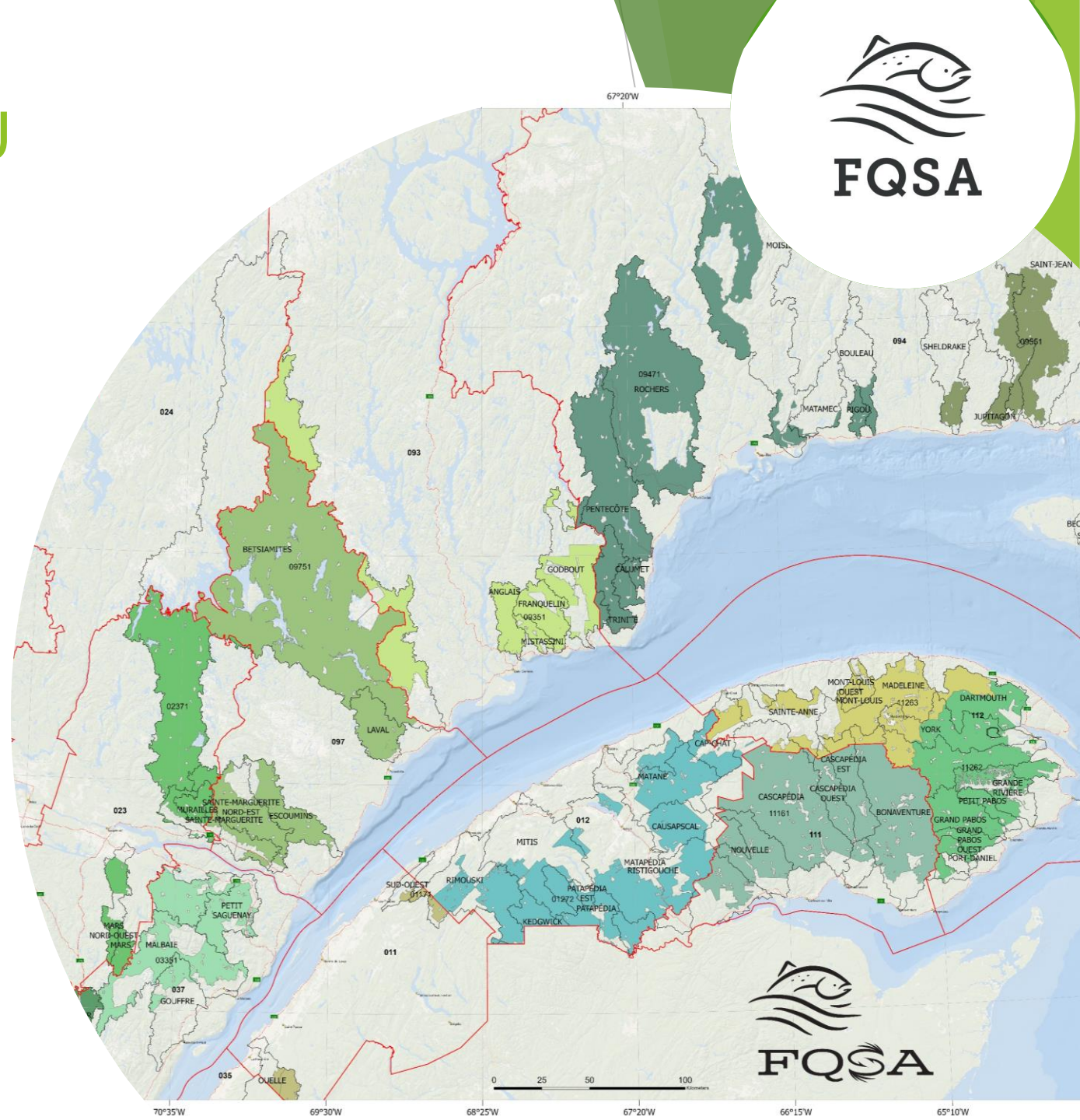


- ▶ OBNL représentant les acteurs dans le monde de la pêche sportive au saumon au Québec
- ▶ 30 organismes gestionnaires de rivière à saumon et pourvoires saumon
- ▶ 2% des rivières au Québec = grand territoire
- ▶ Importantes retombées économiques
- ▶ Statut particulier des rivières à saumon
 - ▶ 114 rivières à saumon
 - ▶ 65 rivières avec de la pêche sportive



LA FQSA ET SON RÉSEAU

- ▶ OBNL représentant les acteurs dans le monde de la pêche sportive au saumon au Québec
- ▶ 30 organismes gestionnaires de rivière à saumon et pourvoires saumon
- ▶ 2% des rivières au Québec = grand territoire
- ▶ Importantes retombées économiques
- ▶ Statut particulier des rivières à saumon
 - ▶ 114 rivières à saumon
 - ▶ 65 rivières avec de la pêche sportive



LE RÉSEAU ZECs

- ▶ OBNL représentant les gestionnaires de zecs terrestres (territoire public)
- ▶ 63 zecs pour 62 OGZ
- ▶ 11 regroupements régionaux
- ▶ 48 000 km²
- ▶ Importantes retombées économiques des activités de chasse, pêche et de villégiature

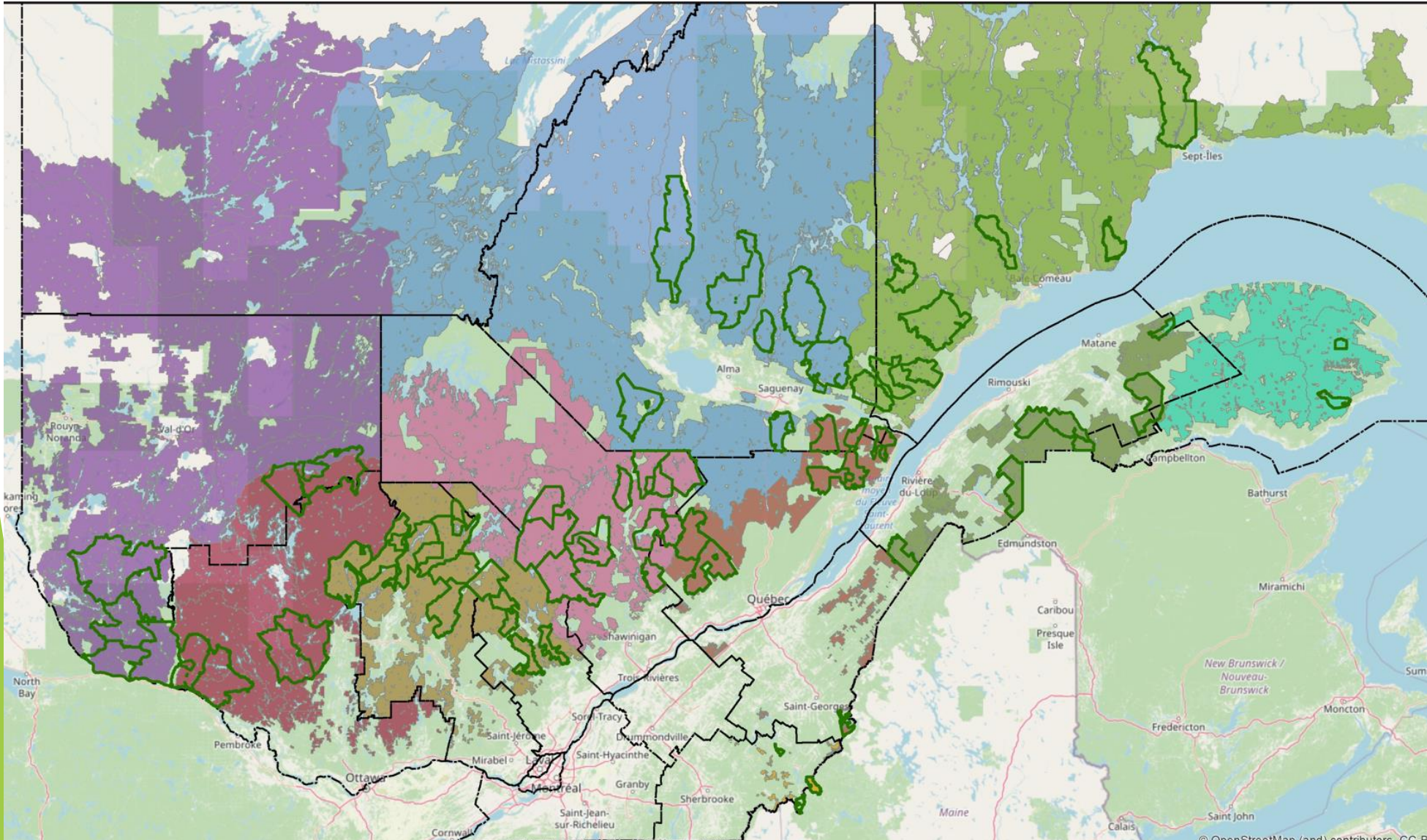
ZEC
FÉDÉRATION
QUÉBÉCOISE



LE RÉSEAU ZECs

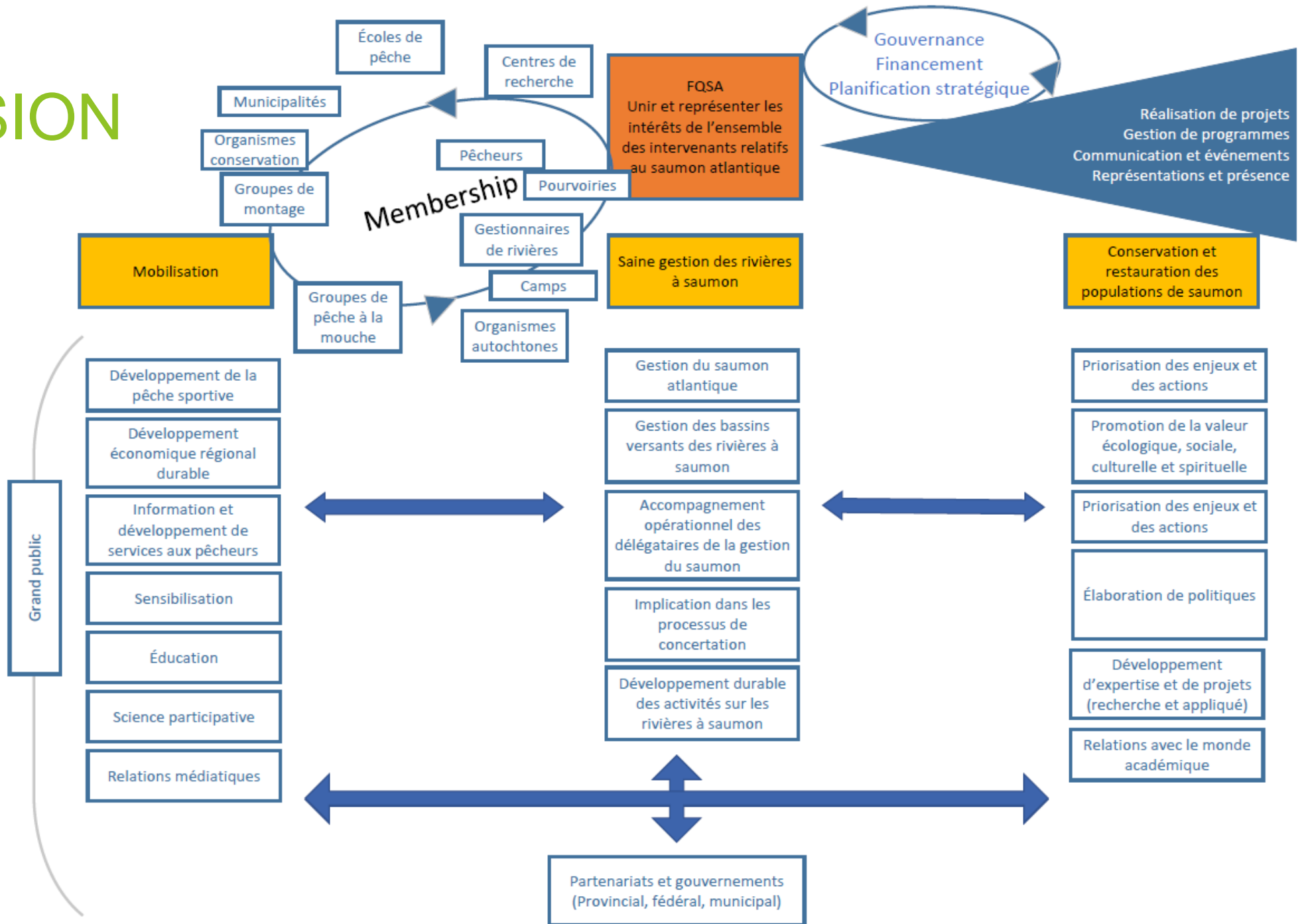
ZEC

FÉDÉRATION QUÉBÉCOISE



SA MISSION

Exemple de la FQSA



RETOMBÉES ÉCONOMIQUES DES ACTIVITÉS FAUNIQUES

Retombées économiques des activités de chasse, de pêche et de piégeage au Québec (en dollars de 2018)

Dépenses et retombées économiques	Chasse	Pêche	Piégeage	Total
Dépenses courantes et en biens durables effectuées (M\$)	796	803	29	1 628
Valeur ajoutée générée (M\$)	357	350	9,5	716,5
PIB engendré aux prix du marché (M\$)	459,2	473,4	13,6	946,2
Emplois générés (ETC)	6 337	5 766	147	12 250
Contribution fiscale (M\$)	125	143	4,7	272,7

Le secteur faunique,
c'est aussi :

303 700 chasseurs
652 900 pêcheurs
7 500 piégeurs

1,6 milliards \$
(946 M\$ PIB)

12 250 ETC

... et de plus en plus
d'autres activités!!

LA COMPLEXITÉ DE LA RÉGLEMENTATION TERRITORIALE EN MILIEU ÉLOIGNÉ

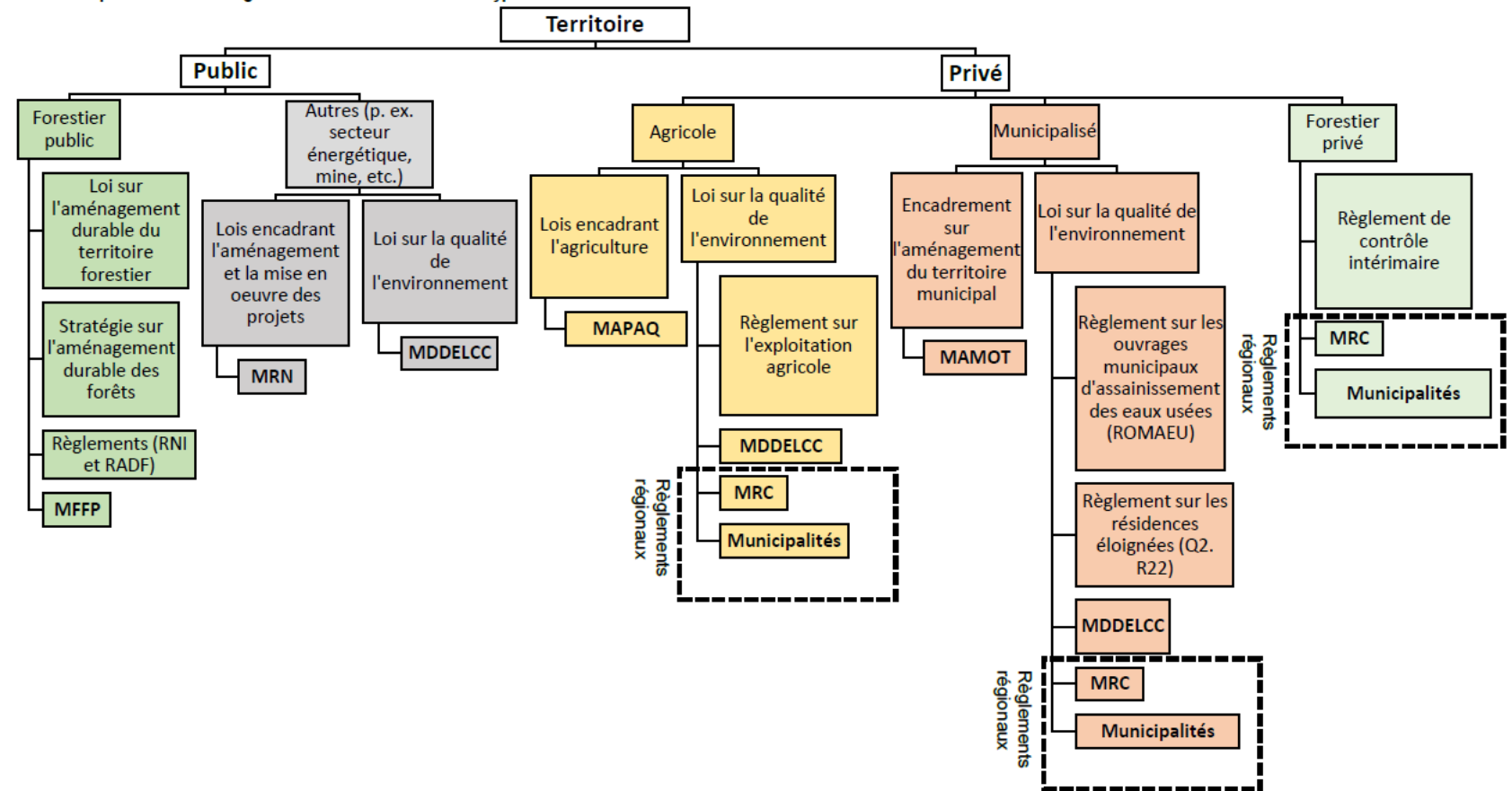
► Plusieurs gouvernements

- Fédéral
- Provincial
- Premières Nations et Inuits
- Municipalités

► Intervenants nombreux

- Délimitation du territoire multiples
- Planification complexe

Figure 2. Organisations responsables de la réglementation sur les différents types de territoires



A photograph of two people in outdoor gear, including hats and vests, standing in a forest and talking. The background is a dense forest of trees.

ENJEUX DE COHABITATION

- ▶ Utilisation du territoire
 - ▶ Exploitation minière
 - ▶ Aménagement forestier ★
 - ▶ Secteur industriel
 - ▶ Municipalités
 - ▶ Etc.
- ▶ Activités récréatives et accès
 - ▶ Activités fauniques
 - ▶ Plein air
 - ▶ Accès au territoire (privé vs public)
 - ▶ Villégiature
 - ▶ Baignade
 - ▶ Accès à la nature

ENJEUX FAUNE FORESTERIE



Enjeux reliés aux habitats fauniques :

- ▶ Niveau de récolte dans le bassin versant (AEC);
- ▶ L'état de la voirie forestière;
- ▶ L'état des traverses de cours d'eau;
- ▶ Maintien des lisières boisées / Bandes riveraines;
- ▶ Dégradation et fragmentation de l'habitat (aquatique et terrestre).

+ Impacts des **changements climatiques!**



ZEC
FÉDÉRATION
QUÉBÉCOISE

ENJEUX DE COHABITATION ACTIVITÉS FAUNIQUES ET EXPLOITATION

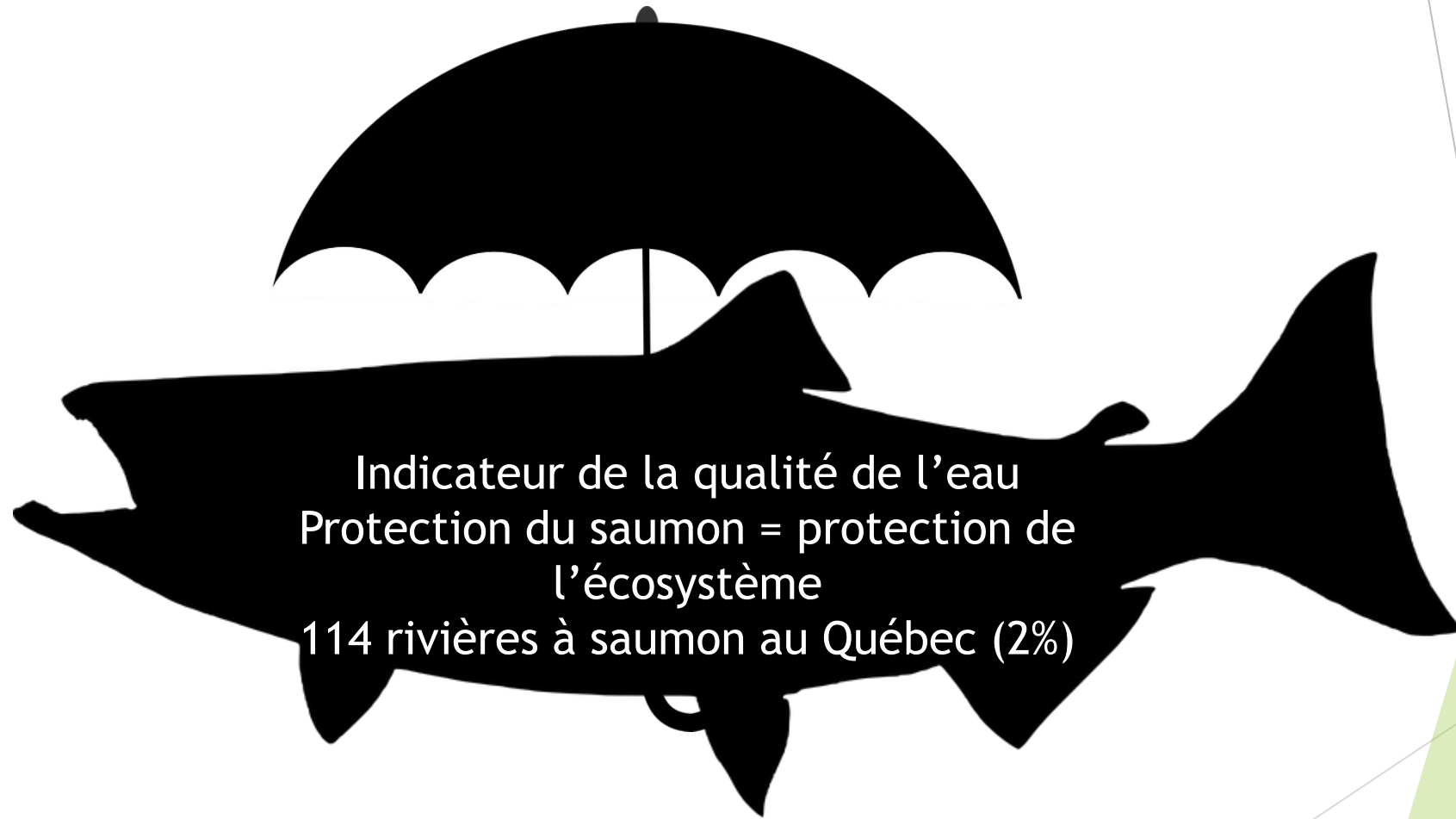
Enjeux reliés à l'expérience nature :

- ▶ Altération des paysages
- ▶ Tranquillité des lieux
- ▶ Accessibilité au territoire et sécurité



ZEC
FÉDÉRATION
QUÉBÉCOISE

LA FAUNE COMME INDICATEUR



Indicateur de la qualité de l'eau
Protection du saumon = protection de
l'écosystème
114 rivières à saumon au Québec (2%)

Attachement environnemental, économique, social, identitaire, culturel, spirituel

CONCERTATION, HARMONISATION, PLANIFICATION... SOLUTION?

- ▶ La FQSA, Zecs Québec et les réseaux des gestionnaires de TFS s'impliquent depuis la création des TGIRT
- ▶ Participation des gestionnaires localement et représentation par les fédérations nationales
- ▶ Services d'accompagnement offerts par les fédérations
- ▶ Positionnement ds fédérations sur plusieurs études et mémoires concernant l'aménagement durable des forêts



ZEC
FÉDÉRATION
QUÉBÉCOISE

EXEMPLE : RÉALITÉ DES GESTIONNAIRES DE RIVIÈRE À SAUMON

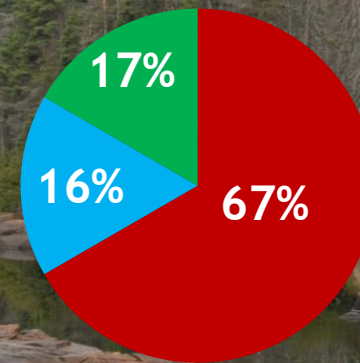


Enjeux liés à leur participation :

- ▶ Complexité de la planification forestière
- ▶ Prise en compte des intérêts fauniques
- ▶ Ressources humaines
- ▶ Montage de projet et financement
- ▶ Échelle du bassin versant

Constat décevant.... Vers la modernisation
des TGIRT?

Niveau de satisfaction p/r au processus
de planification forestière



■ peu satisfait ■ neutre ■ satisfait

ATTENTES DES GESTIONNAIRES DE RIVIÈRE À SAUMON



En lien avec les acteurs impliqués:

- ▶ Clarification et respect des rôles et responsabilités
- ▶ Présence et implication d'une expertise faunique dédiée du côté du ministère
- ▶ Présence et implication de professionnels de la FQSA pour accompagnement

Nécessité de collaboration entre
les réseaux



ATTENTES DES GESTIONNAIRES DE RIVIÈRE À SAUMON



En lien avec le processus de concertation:

- ▶ Sentir que les enjeux fauniques soulevés sont importants et influencent les décisions prises
- ▶ Décisions pas seulement basées sur les intérêts financiers liés à la foresterie
- ▶ Révision des modes de fonctionnement, uniformisation et/ou mise à jour de mesures spécifiques (le cas échéant)



ATTENTES DES GESTIONNAIRES DE RIVIÈRE À SAUMON

En lien avec l'accès au financement pour :

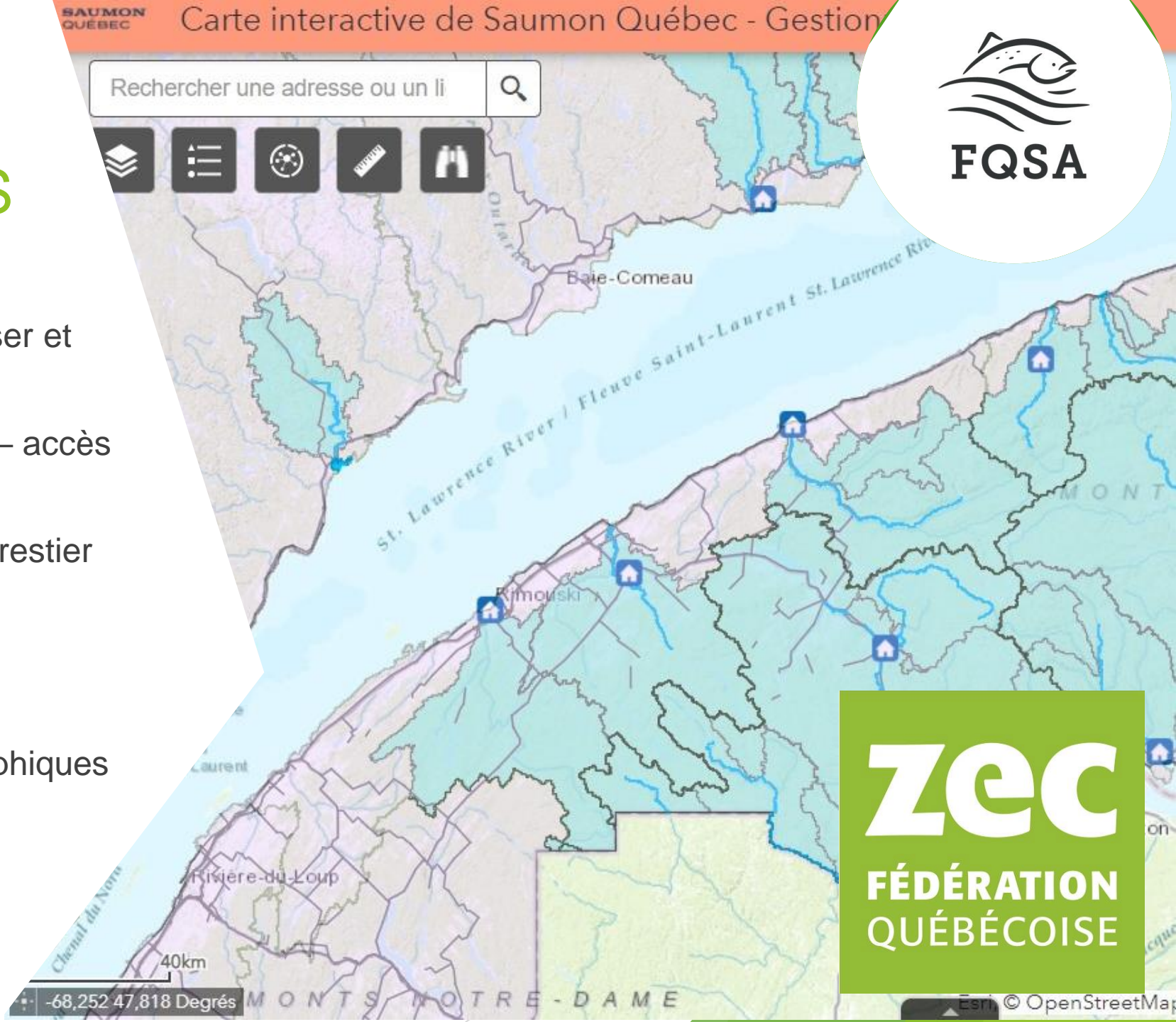
- ▶ Projets d'acquisition de connaissances
- ▶ Formation sur la planification forestière
- ▶ Soutenir les organismes locaux afin qu'ils puissent accomplir leur mission
- ▶ Des projets de protection et de restauration des milieux naturels



FQSA
Fédération québécoise
pour le saumon atlantique

SERVICES DES FÉDÉRATIONS

- ▶ Base de données - stocker, organiser et analyser
- ▶ Carte web interactive gestionnaire – accès et visualisation
- ▶ Service-conseil - FQSA et Génie forestier
- ▶ Accès à de l'information
- ▶ Interprétation législative
- ▶ Production de documents cartographiques
- ▶ Accompagnement et formation



PROJETS SCIENTIFIQUES

- ▶ Acquisitions de connaissances sur les habitats fauniques à plusieurs échelles,
 - Fosse, frayère, etc.;
 - Segment fluvial;
 - Sous-bassin versant et bassin versant;
 - Habitats forestiers.
- ▶ Élaboration de techniques d'inventaires standardisées

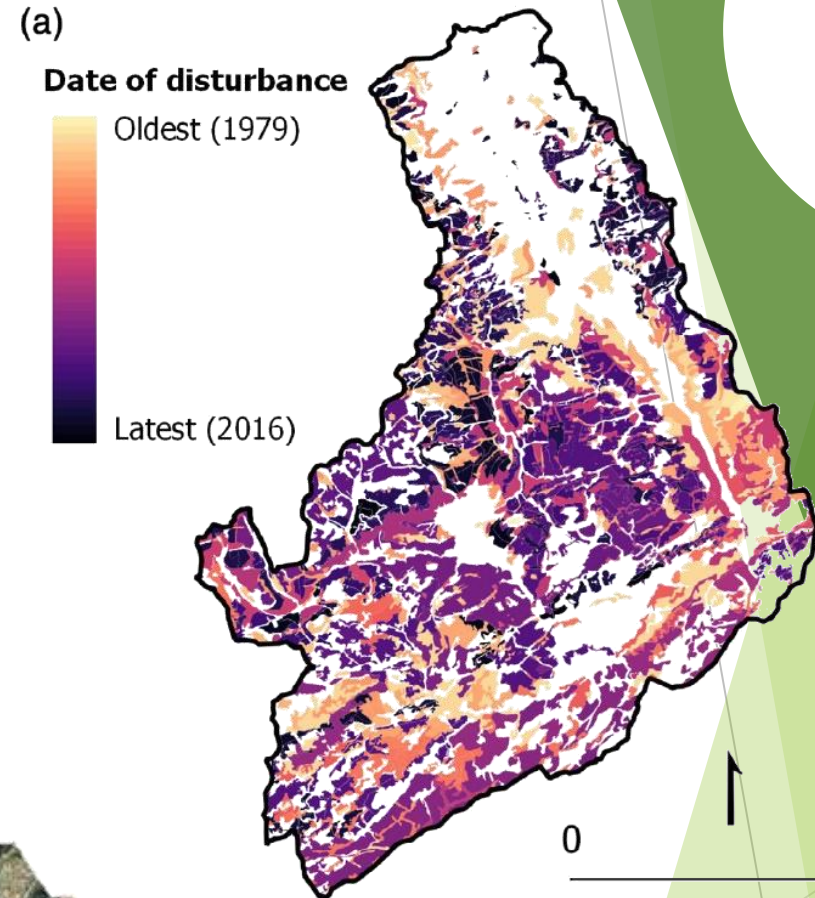
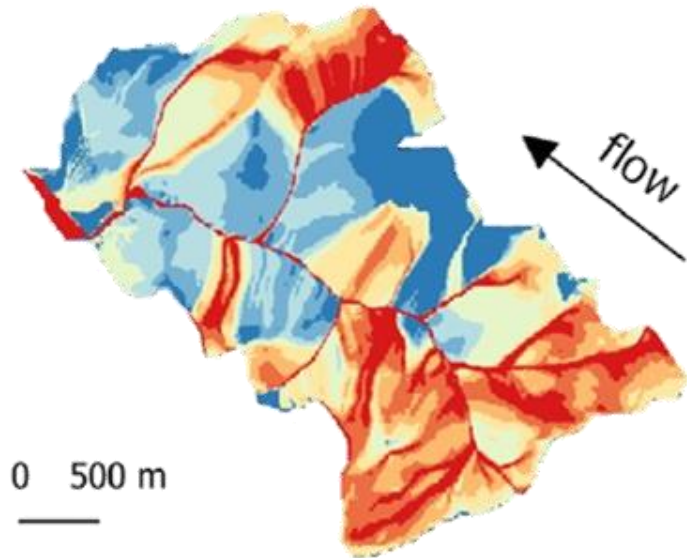


ZEC
FÉDÉRATION
QUÉBÉCOISE

The ZEC logo is positioned in the bottom right corner. It features the letters 'ZEC' in a large, bold, white font on a green rectangular background. Below this, the words 'FÉDÉRATION' and 'QUÉBÉCOISE' are stacked in a smaller, white, sans-serif font.

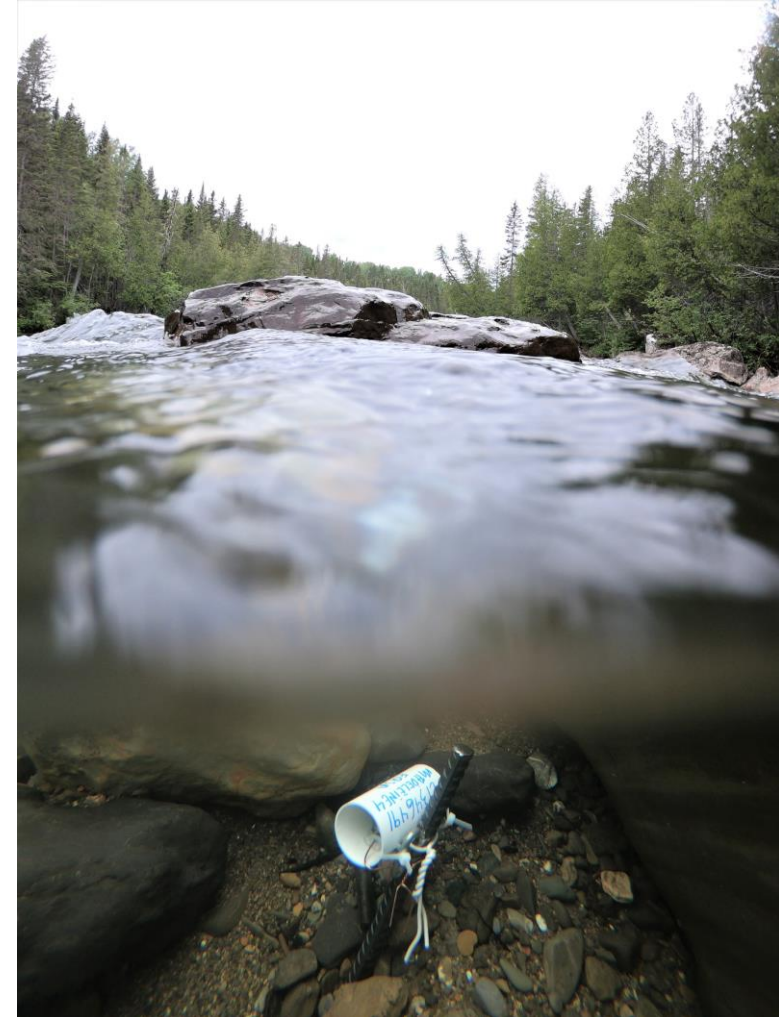
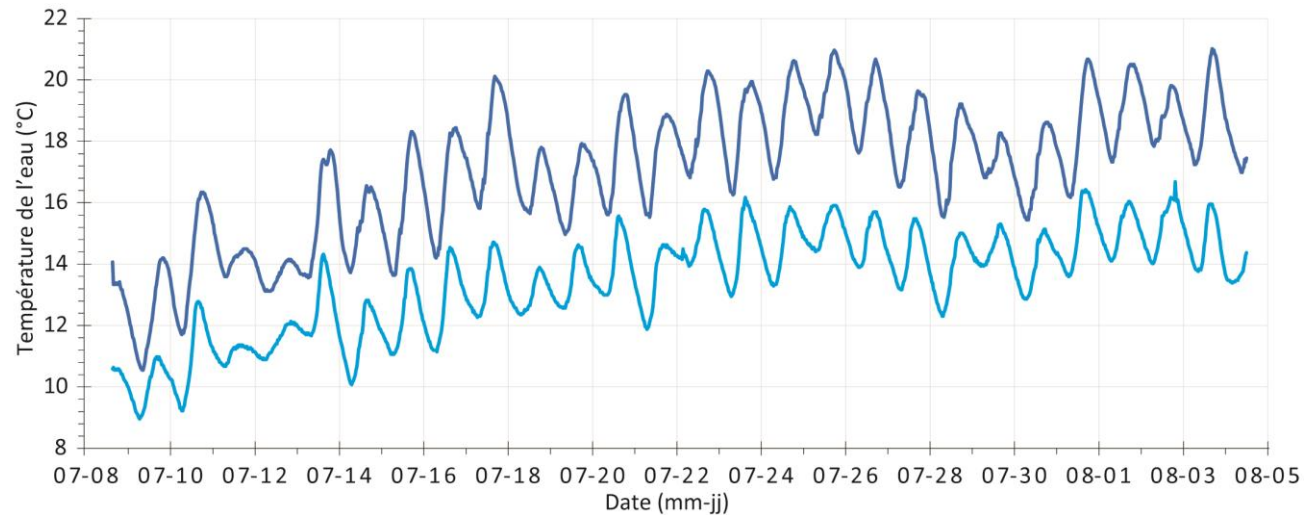
PROJETS SCIENTIFIQUES

- méthode d'évaluation de la sensibilité hydromorphologique liée à l'exploitation forestière des bassins versants des rivières à saumon (UQAR – FQSA-Conseil de l'eau du Nord de la Gaspésie-Fondation pour la conservation du saumon atlantique)



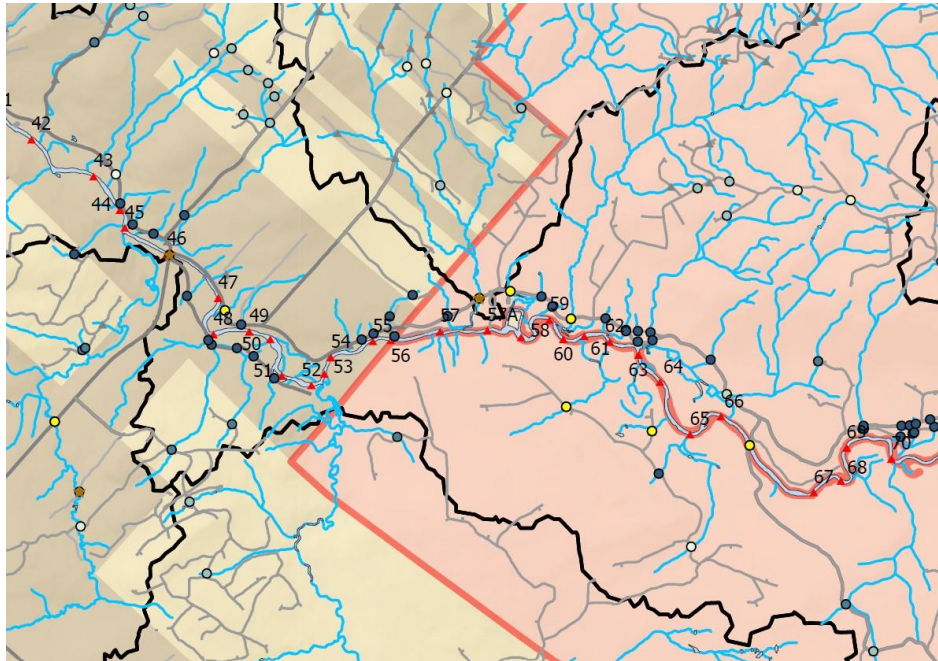
PROJETS SCIENTIFIQUES

- Thermie des rivières (INRS – FQSA-Fondation Saumon)



PROJETS SCIENTIFIQUES

- ▶ Identification et inventaire des traverses de cours d'eau
- ▶ Développement de méthodes d'analyses et outils d'aide à la décision (Fondation de la faune du Québec-
Fondation pour la conservation du saumon atlantique-
Fondation Saumon)



ÉCHANTILLON DE RÉSULTATS

Pourcentage d'obstruction

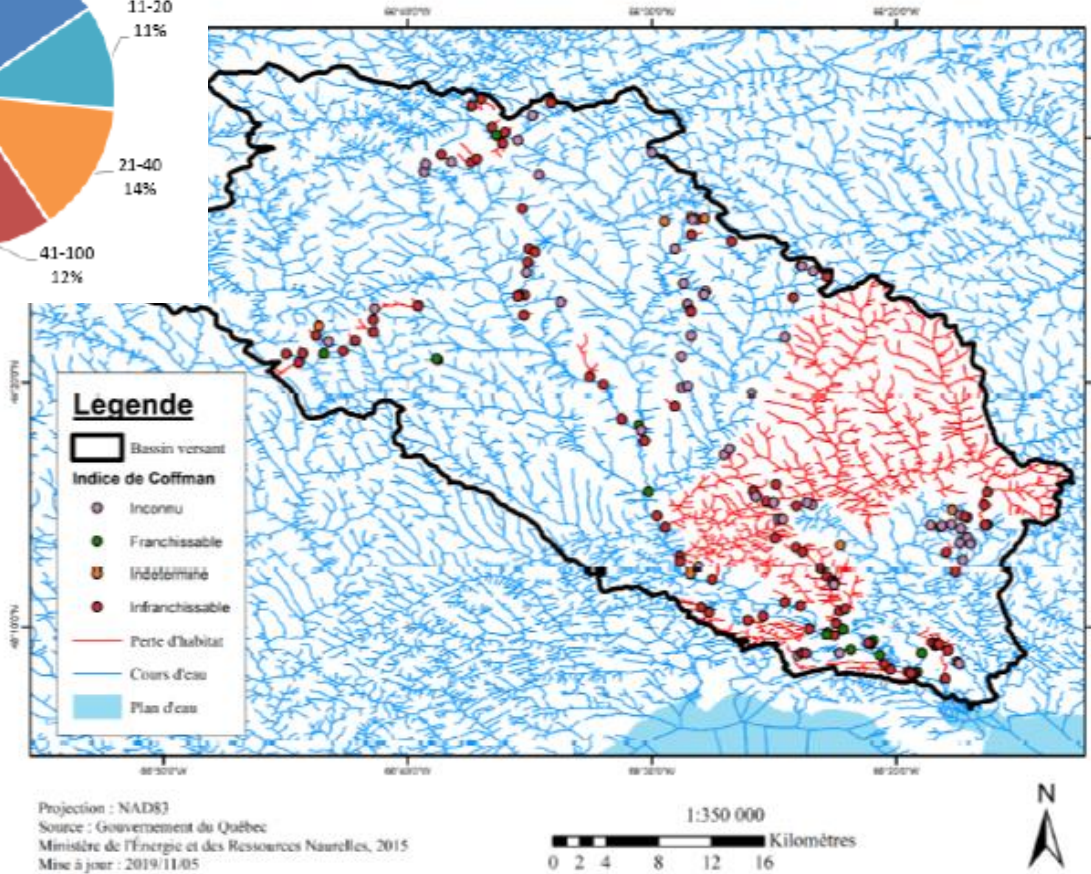
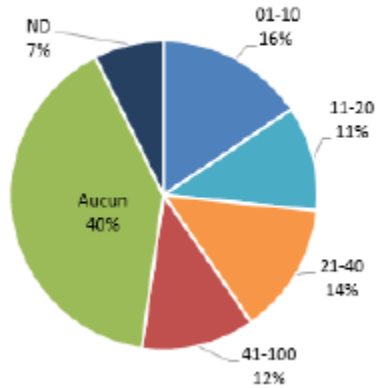


Figure 6. Perte d'habitat potentielle en amont des pontons infranchissables observés dans le bassin versant de la rivière Nouvelle (Gaspésie, Québec) à l'été 2019

Tableau 1. Condition de l'infrastructure des pontons en fonction de leur capacité à supporter la route et à effectuer le libre écoulement des eaux. Bassin versant de la rivière Nouvelle (Gaspésie, Québec) à l'été 2019 (n = 107)

Condition	Acier		Plastique		Béton		Bois	
	Nb.	%	Nb.	%	Nb.	%	Nb.	%
Bon	31	53	15	41	3	38	-	-
Acceptable	21	63	14	38	3	38	-	-
Médiocre	5	8	6	16	1	13	1	33
Critique	2	3	2	5	1	13	2	67
Total	59	100	37	100	8	100	3	100

Tableau 2. Sources d'érosion selon le type de traverses observées dans le bassin versant de la rivière Nouvelle (Gaspésie, Québec) à l'été 2019

Sources d'érosion	Pontons (n = 107)	Arches (n = 1)	Ponts (n = 9)
Berges	16	-	1
Chemin	28	-	-
Fossé	15	-	-
Remblais	26	-	-
Déblais	-	-	-
Inconnue	-	-	1
Aucun	49	1	7
Total	190	1	10

Tableau 3. Problématiques d'entretien selon le type de traverses observées dans le bassin versant de la rivière Nouvelle (Gaspésie, Québec) à l'été 2019

Problèmes d'entretien	Pontons (n = 107)	Arches (n = 1)	Ponts (n = 9)
Bassin de sédimentation	20	-	-
Digue absente	19	-	-
Digue brisée	21	1	-
Digue au mauvais endroit	1	-	-
Transport de matériel dans les 20 m	8	-	-
Profil du chemin	3	-	-
Ornière	1	-	-
Aucun	60	-	9
Total	133	1	9

SENSIBILISATION ET MOBILISATION!



---- Vous recevez la version membre de l'infolettre ----
Pour un affichage optimal, visionnez l'infolettre sur un ordinateur.

FEUX RAVAGEURS SUR LA CÔTE-NORD

Comme la majorité d'entre vous le savez sans doute déjà, les feux de forêt ont causé des ravages inimaginables à la région de la Côte-Nord dans les derniers jours.



CASTS SUR LE SAUMON

Magne et Myriam Bergeron abordent avec leurs invités...
chacun à leur manière le monde de la pêche au saumon.

facebook

Adresse courriel ou téléj Mot de passe Se connecter Informations de compte oubliées?

MENTORATS



Saumon Québec

37 k mentions J'aime • 38 k abonnés

Instagram



Histoire saum...



Sur la route



Myriam Bergeron
Biologiste M. Sc.
Directrice générale FQSA et Zecs Québec
mbergeron@fqsa.ca

Antoine Gagnon-Poiré, M. SC. Géogr.
Chargé de projet géomatique et foresterie, FQSA
agagnonpoire@fqsa.ca

Sébastien Sirard, Ing. Forestier
Directeur adjoint, Zecs Québec
Sebastien.sirard@reseauzec.com

Et nos deux belles équipes!

zec
FÉDÉRATION
QUÉBÉCOISE