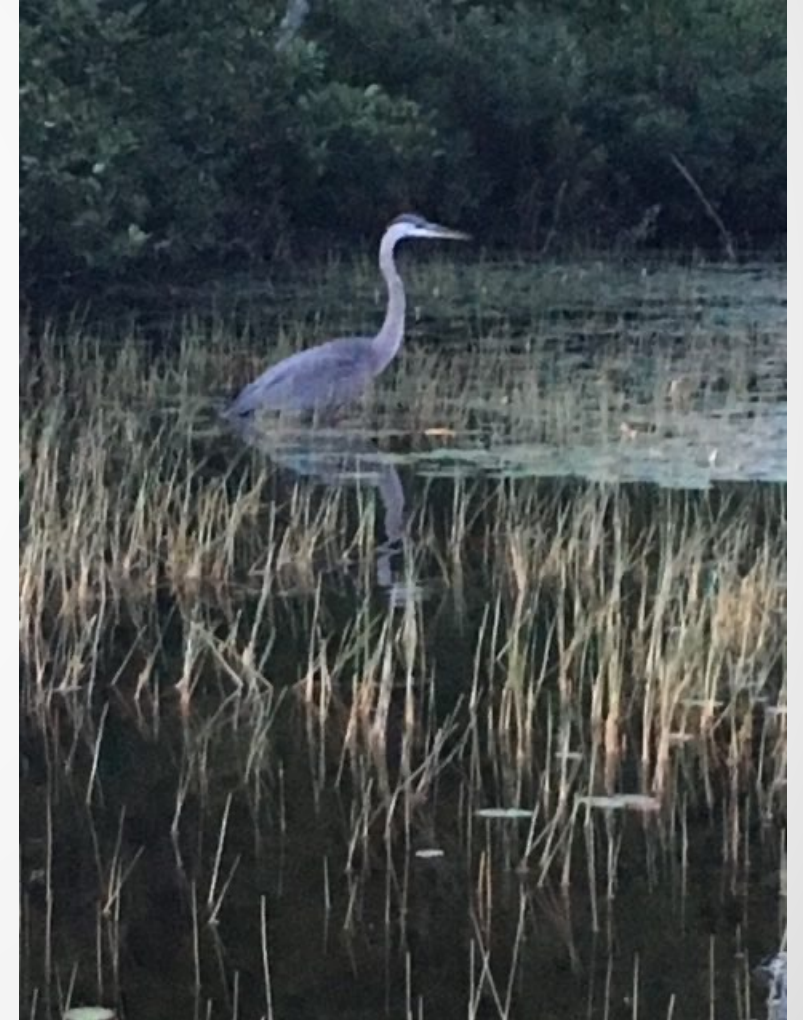


# Le Cas du lac Perreault, Saint-Ubalde, Région de Portneuf



Sonja Behmel, Ph.D.

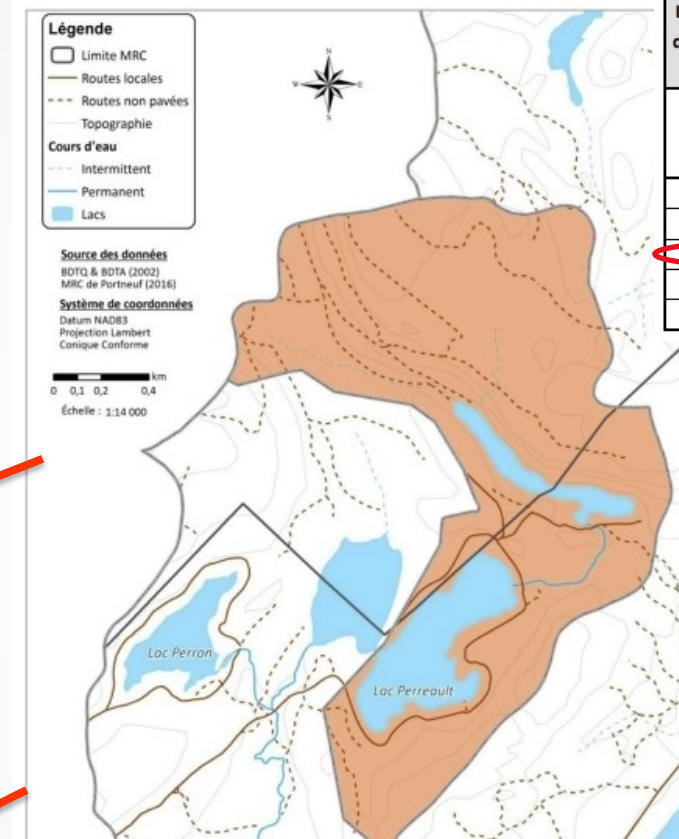
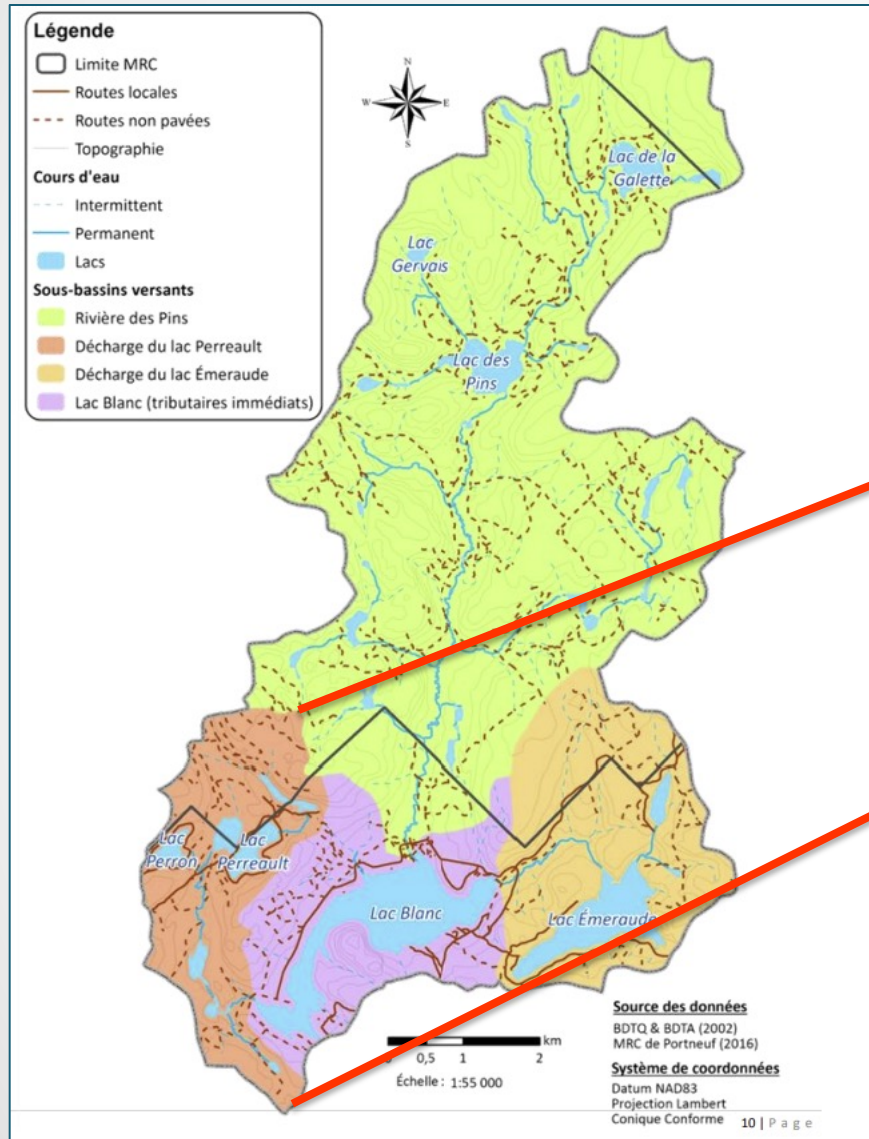
PDG WaterShed Monitoring

# Plan de la présentation

- Situation géographique et politique
- Faits saillants de l'histoire récente
- Enjeux
- Approche
- Résultats
- Perspectives d'avenir



# Situation géographique et politique



Interprétations des apports en nutriments selon les données du Cadre Écologique de Référence du Ministère du Développement durable, de l'Environnement et des parcs (2005a)				Rétention mesurée par Groupe Hémisphères
Lacs	Vulnérabilité aux apports de nutriments	Atteinte des apports permis en phosphore	Niveau de dépassement	Valeur de dépassement
Galette	Forte	Modéré	48 %	86%
Des Pins	Forte	Dépassé	135 %	119%
Perreault	Forte	Dépassé	630 %	165%
Émeraude	Modère	Dépasse	225 %	144%
Blanc	Faible	Dépassé	110 %	109%

principaux sous-bassins versants du territoire visé.

Sous-bassins versants	Superficie (km <sup>2</sup> )	% d'occupation	Ordre de Strahler du cours d'eau principal	Principaux lacs présents dans le ss-bassin versant
Rivière des Pins	37,79	61,4	3	Des Pins, Galette, Gervais, à Matte, à l'Équerre
Décharge du lac Perreault	6,83	11,1	1	Froid, Petit Perreault, Perreault, Perron, Travers, à Francis
Décharge du lac Émeraude	9,03	14,7	2	Émeraude, à la Hache
Lac Blanc (bassin immédiat)	7,93	12,9	1	Blanc
<b>Total bassin versant lac Blanc</b>	<b>61,58 km<sup>2</sup></b>	<b>100%</b>	<b>na</b>	<b>na</b>

# Faits saillants de l'historique récent

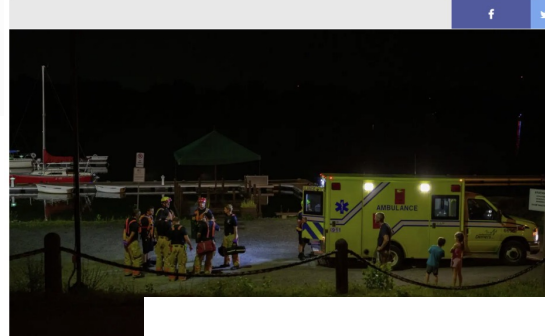
- 2007: Efflorescences importants de cyanobactéries
- 2007: Création de l'Association des propriétaires du lac Perreault
- Inventaire des connaissances sur le lac Perreault : Diagnose de la CAPSA
- Enjeux identifiés:
  - État des bandes riveraines et entretien des terrains
  - Foyers d'érosion par le chemin autour du lac
  - Les Installations septiques autonomes
  - Les sels de voirie d'été et d'hiver
  - **La navigation**
  - La circulation autour du lac
  - La cohabitation
- 2007: Début des campagnes de sensibilisation: Le porte à porte commence!
  - .....
- 2016: Sondage en ligne et papier
- 2017: Mise en place du premier plan d'action et de communication pour le lac Perreault
- 2017: Début de la collaboration intensive avec la municipalité et les autres lacs pour un Plan d'ensemble des lacs de Villégiature de Saint-Ubalde avec la CAPSA
- 2018: Le RALSU est né!
- 2021: Règlement 242
- 2023: Deuxième sondage en ligne (qui sera suivi par un deuxième plan d'action de de communication

# Problèmes liés à la navigation (1/2)

- Sécurité
- Achalandage
- Plantes exotiques envahissantes
- Impacts environnementales
- Impacts sur la faune et la flore
- Santé mentale
- Santé cardio-vasculaire
- Bris des infrastructures
- ...



ACTUALITÉS > INFO PATROUILLE > COLLISION ENTRE UNE MOTO MARINE ET...  
**Collision entre une moto marine et un bateau de plaisance sur le fleuve Saint-Laurent**  
Agence OMI | Publié le 17 juillet 2022 à 14:57



Le bruit environnemental peut causer :

- des [troubles du sommeil](#);
- des [maladies cardiovasculaires](#);
- des [problèmes d'audition](#) :
  - [pertes d'audition](#),
  - [acouphènes](#).

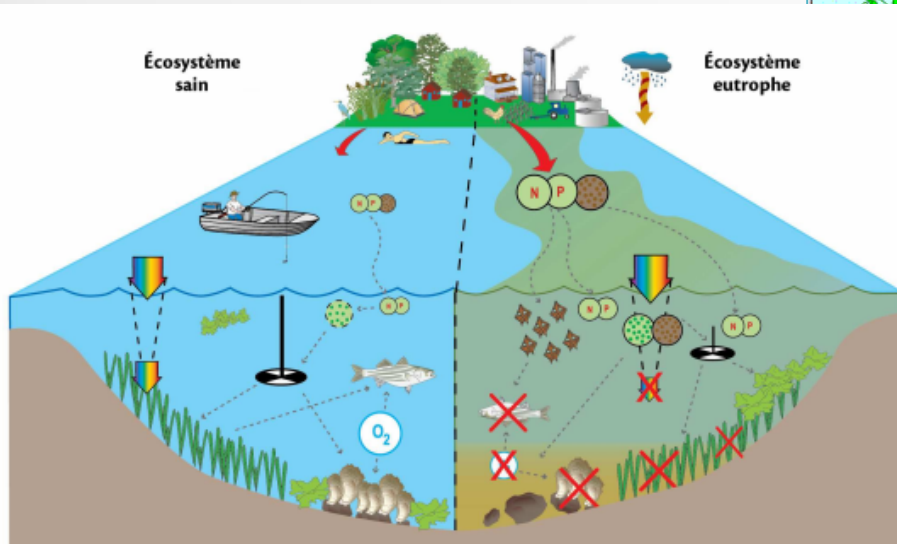
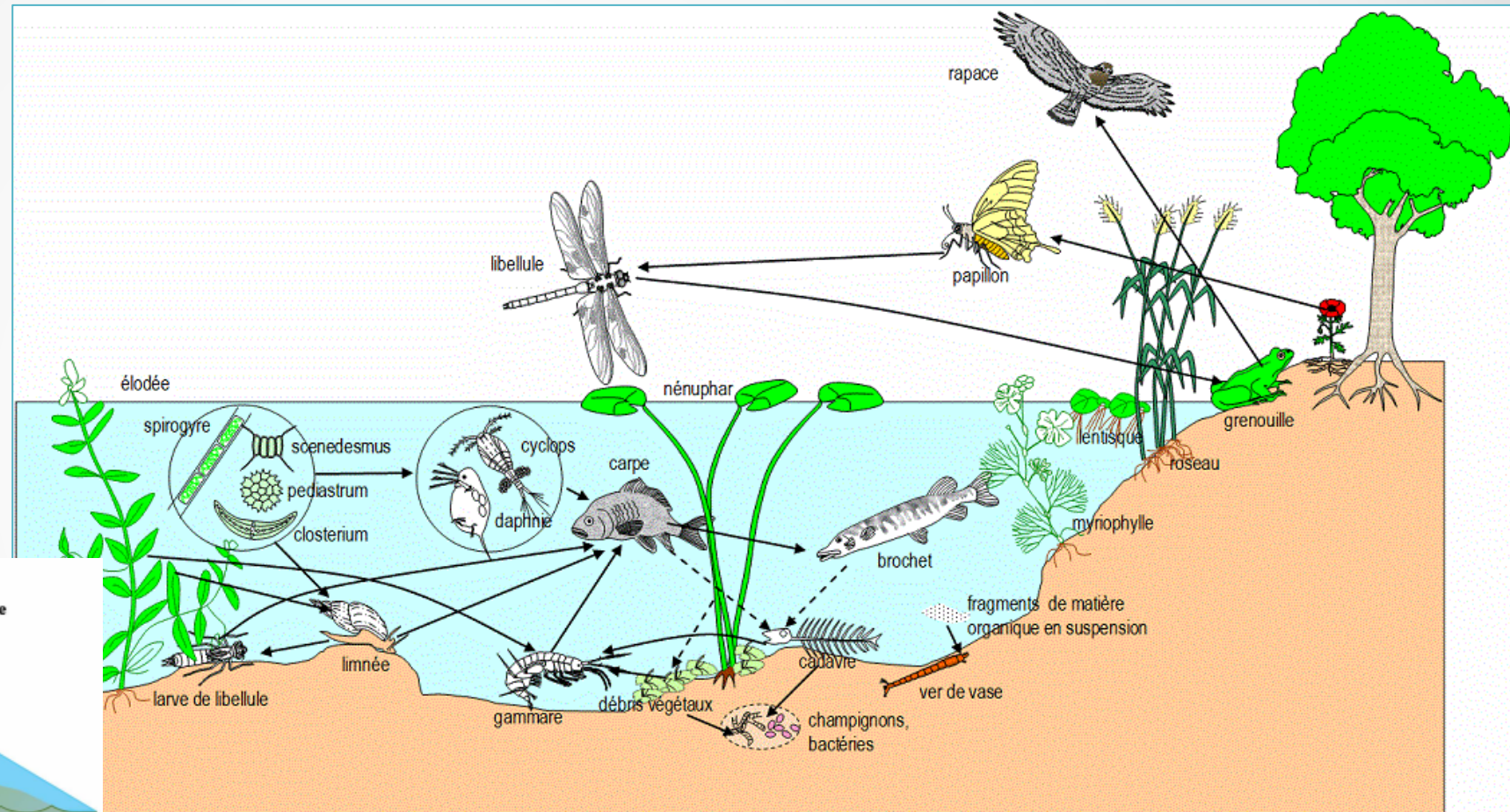
**Victimes de noyade liées à la navigation de plaisance**

Accueil > Victimes de noyade liées à la ...

# Problèmes liés à la navigation (2/2)

## ■ Impacts

- Physiques
- Chimiques
- Biologiques
- Reliés au bruit
- Reliés à la mise à l'eau
- Reliés à l'émission des gaz à effet de serre



# L'approche ?!

- Sensibilisation
- Porte-à-porte
- Un courriel envoyé par erreur
- Porte-à-porte
- Sensibilisation des membres du comité
- Pression sociale
- Un président fort soutenu par un comité fort
- Sensibilisation
- Appel aux agent immobiliers
- Interpeller les bateaux
- Se lancer à l'eau avec les embarcations non-motorisés
- **Répondre à d'autres besoins des riverains**
- Être bien informés et s'assurer du soutien de la municipalité



# Les résultats

- Qualité de vie augmentée
- Augmentation de la transparence
- Amélioration de la qualité de vie en général
- Changement dans la population des poissons

*Très important de ne pas le laisser devenir un lac Blanc bruyant de personnes qui font grincer leurs moteurs et laissent leurs déchets de bière et autres derrière eux sans souci de l'environnement.*

*Je vois une amélioration grandissante de la qualité de l'environnement à long terme avec une formation continue avec les propriétaires et une rencontre plus instructive et formatrice pour les nouveaux propriétaires lors d'une rencontre. Plus nous aurons des échanges mieux se portera le plan humain et le respect de chacun.*

*Il faut maintenir les gains des dernières années en termes de cohabitation, quiétude et qualité de l'eau et l'améliorer.*

*Calme et respect de l'environnement = Qualité de l'eau et de la vie champêtre*



Merci!



Persévérance!