

Retour d'expérience

Processus de validation des cartographies de nouvelle génération de zones inondables avec participation des municipalités concernées

Patrick Desautels


Ministère de l'Environnement, de la Lutte contre les changements climatiques, de la Faune et des Parcs

Présentation faite au 4^e Rendez-vous sur l'eau
du Regroupement des organismes de bassins versants du Québec (ROBVQ)

Manoir du Lac Delage, 6 mai 2026

Bâtir  l'avenir

Québec 



Avec ses milliers de kilomètres
de cours d'eau étudiés,
le Québec mène son plus important
chantier de cartographies des zones
inondables à ce jour

Raison d'être de ces changements



La sécurité
des personnes



La protection
des biens



La préservation
de l'environnement



Rupture de la digue de Sainte-Marthe-sur-le-Lac
Photothèque Le Soleil



Inondation à Baie-Saint-Paul : « La ville est coupée en deux »
Radio-Canada : 2 mai 2023

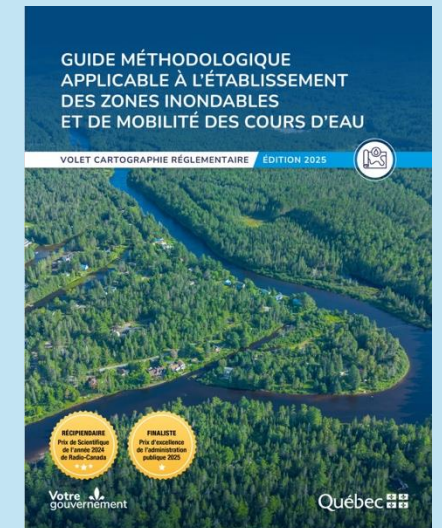
Guide méthodologique applicable à l'établissement des zones inondables

Il présente les exigences et la démarche menant à la cartographie des zones inondables et de mobilité des cours d'eau


- ✓ Assure une **approche cohérente** quant à la qualité des informations cartographiques partout sur le territoire
- ✓ Fruit d'une **collaboration** incluant des scientifiques du monde universitaire, municipal, gouvernemental et d'autres organisations comme Hydro-Québec et Ouranos
- ✓ Répond à l'**exigence légale** du Ministère de rendre disponibles les règles applicables à la détermination des zones inondables et de mobilité des cours d'eau (LQE 46.0.2.1)

Guide méthodologique

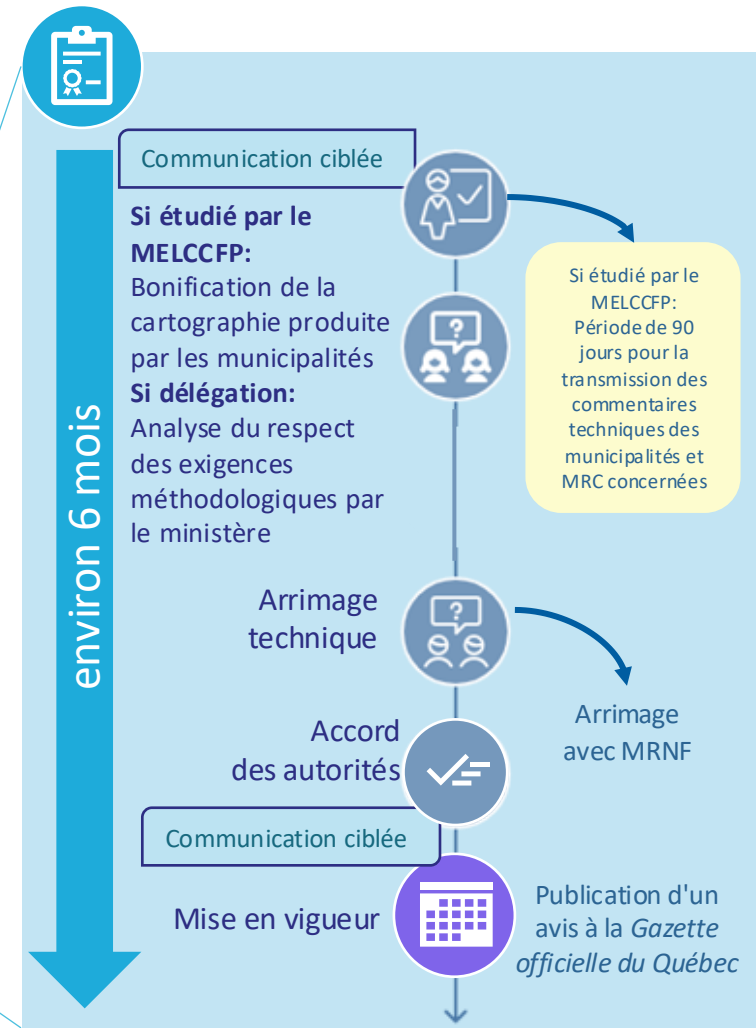
- [Volet technique et scientifique](#)
- [Volet cartographique réglementaire](#)
- [Annexes](#)



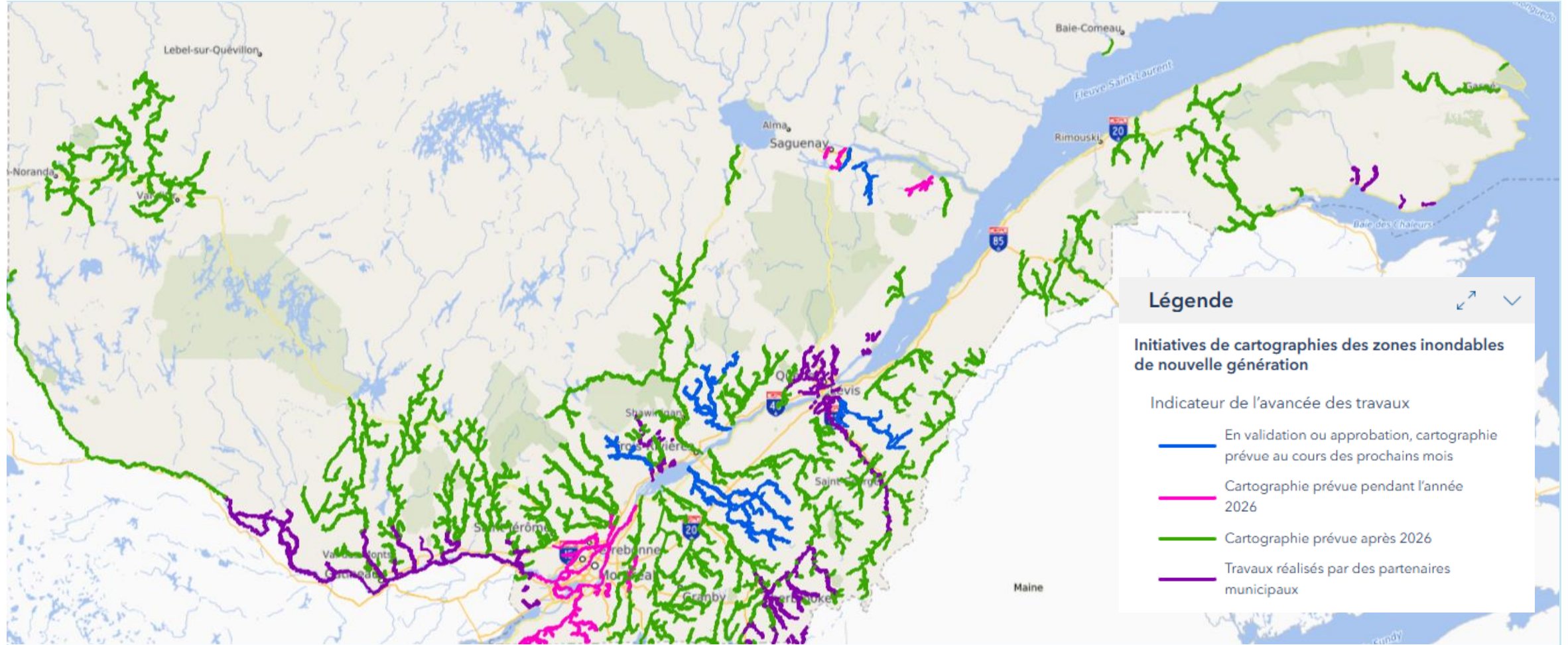
Balado – Prix scientifique de l'année

 [Entrevue avec les Scientifiques de l'année de Radio-Canada 2024 | OHdio | Radio-Canada](#)

Cycle de vie : Cartographie de nouvelle génération



Planification du déploiement

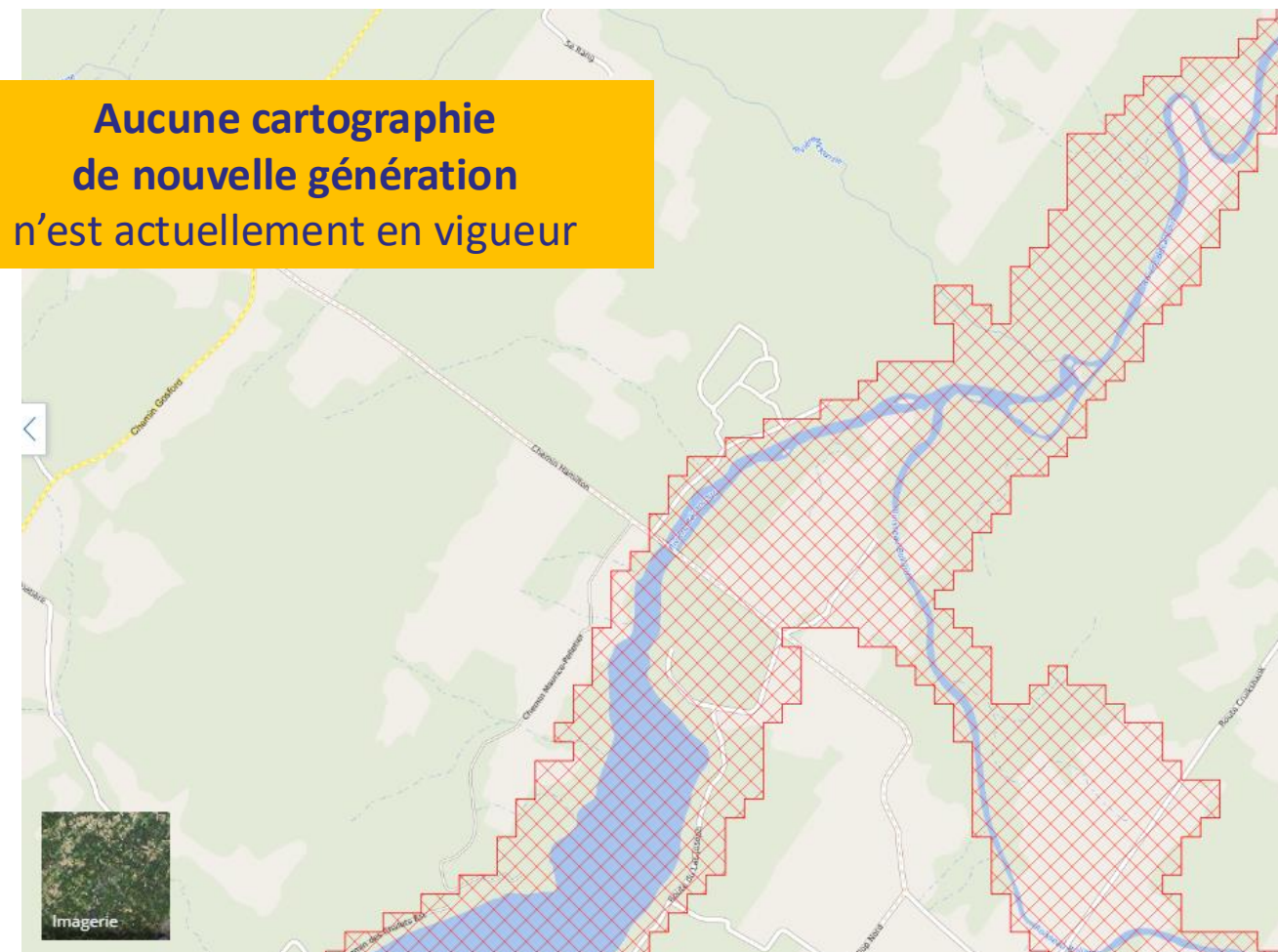


Planification de la publication

- [Atlas de l'eau](#)

Plateforme de diffusion

Carte interactive des zones inondables et de mobilité des cours d'eau



Plateforme de diffusion

- [Vérifier si une propriété est située en zone inondable ou dans la zone de mobilité d'un cours d'eau | Gouvernement du Québec](#)

Précisions sur les zones inondables et les zones de mobilité des cours d'eau

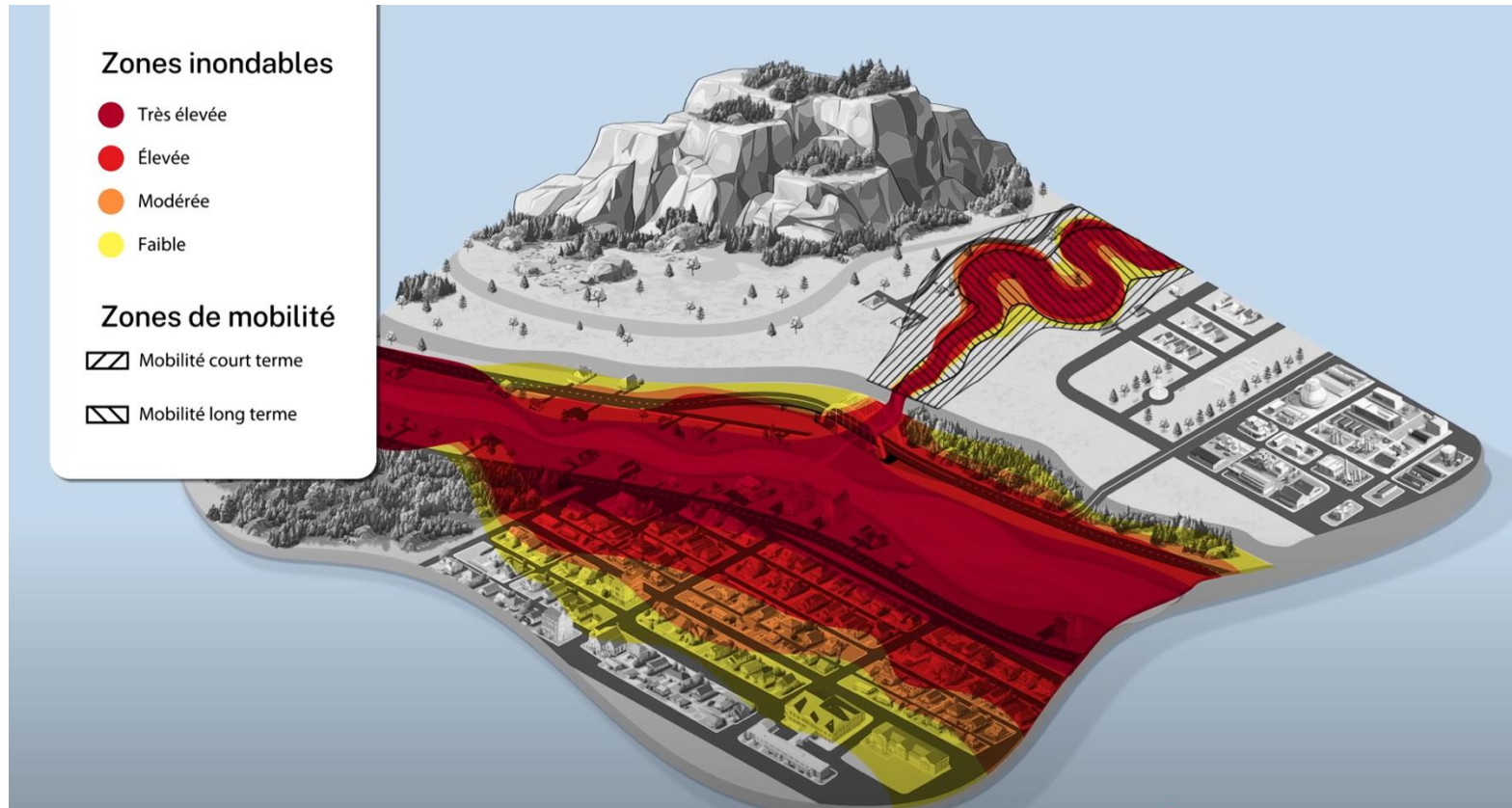
Zone inondable

Une zone inondable de grand courant ou de faible courant pourrait être identifiée sur cette propriété.

 Présence possible de zone inondable

Communiquez avec la [municipalité ou la MRC](#) pour vérifier si des limites de zones inondables ont été établies sur des cartographies d'ancienne génération pour cette propriété.

Cartographies de nouvelle génération



Capsules vidéo

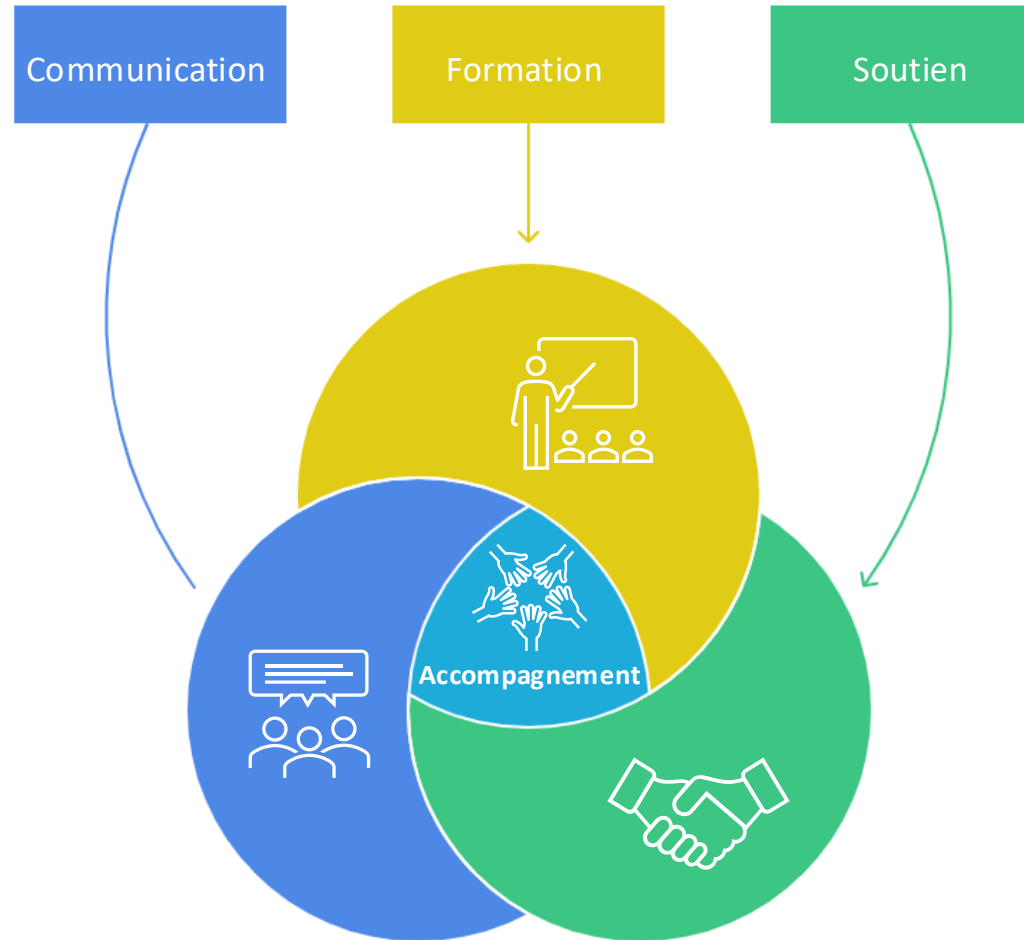
- [Les inondations en eau libre dans un contexte de changements climatiques | Ouranos](#)
- [Pourquoi moderniser le cadre réglementaire des zones inondables?](#)
- [Pourquoi cartographier les zones inondables?](#)
- [Qu'est-ce qu'une zone inondable de nouvelle génération?](#)
- [Comment sont délimitées les zones inondables dans les cartographies de nouvelle génération?](#)
- [Qu'est-ce qu'une zone de mobilité d'un cours d'eau?](#)

Le changement, c'est de la gestion!

« On ne se débarrasse pas d'une habitude en la flanquant par la fenêtre.

Il faut lui faire descendre l'escalier marche par marche. »

- Mark Twain



Pages Web : Quebec.ca/zonesinondables

- [Gestion des milieux hydriques, dont les zones inondables | Gouvernement du Québec](#)

Sections Web dédiées à l'accompagnement

- [Trousse d'information pour les citoyens](#)
- [Coffre à outils pour les municipalités](#)
- [Formations et webdiffusions](#)
- [Programmes d'aide financière](#)

Infolettre dédiée au milieu municipal



[Abonnez-vous maintenant!](#)

Formation

- [Partenariat de formation pour le milieu municipal avec la FQM \(COMBEQ\), l'UMQ et l'AGRCQ](#)

Soutien – Demande d'information

- [Formulaire - Demande de renseignements](#)

Accompagnement du milieu municipal en amont de l'entrée en vigueur du cadre modernisé

Ateliers collaboratifs

pour identifier les besoins des municipalités en matière de communication.



Séances de formation

pour favoriser la compréhension et la prise en main du cadre modernisé par les municipalités.



Canaux d'information

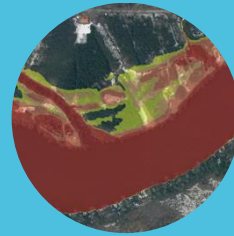
pour tenir informées les municipalités (infolettres, sites Web, etc.).

... ainsi que plusieurs sondages, études de cas, et collaboration pour le développement d'outils.

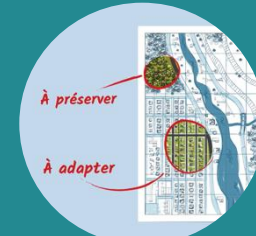
Accompagnement du milieu municipal en amont de l'entrée en vigueur des cartographies de nouvelle génération



- Secteurs couverts et échancier des travaux **Atlas de l'eau**;
- **Formations** disponibles;
- Infolettres, site Web, demande de **renseignements**.



- Partage des **cartographies préliminaires** aux municipalités et MRC concernées;
- Invitation à transmettre des **commentaires techniques**;
- **Formations** disponibles;
- Infolettres, site Web, demande de **renseignements**.



- Partage d'**outils** de communication (à venir);
- **Formations** et **webdiffusions** disponibles;
- Infolettres, site Web, demande de **renseignements**.

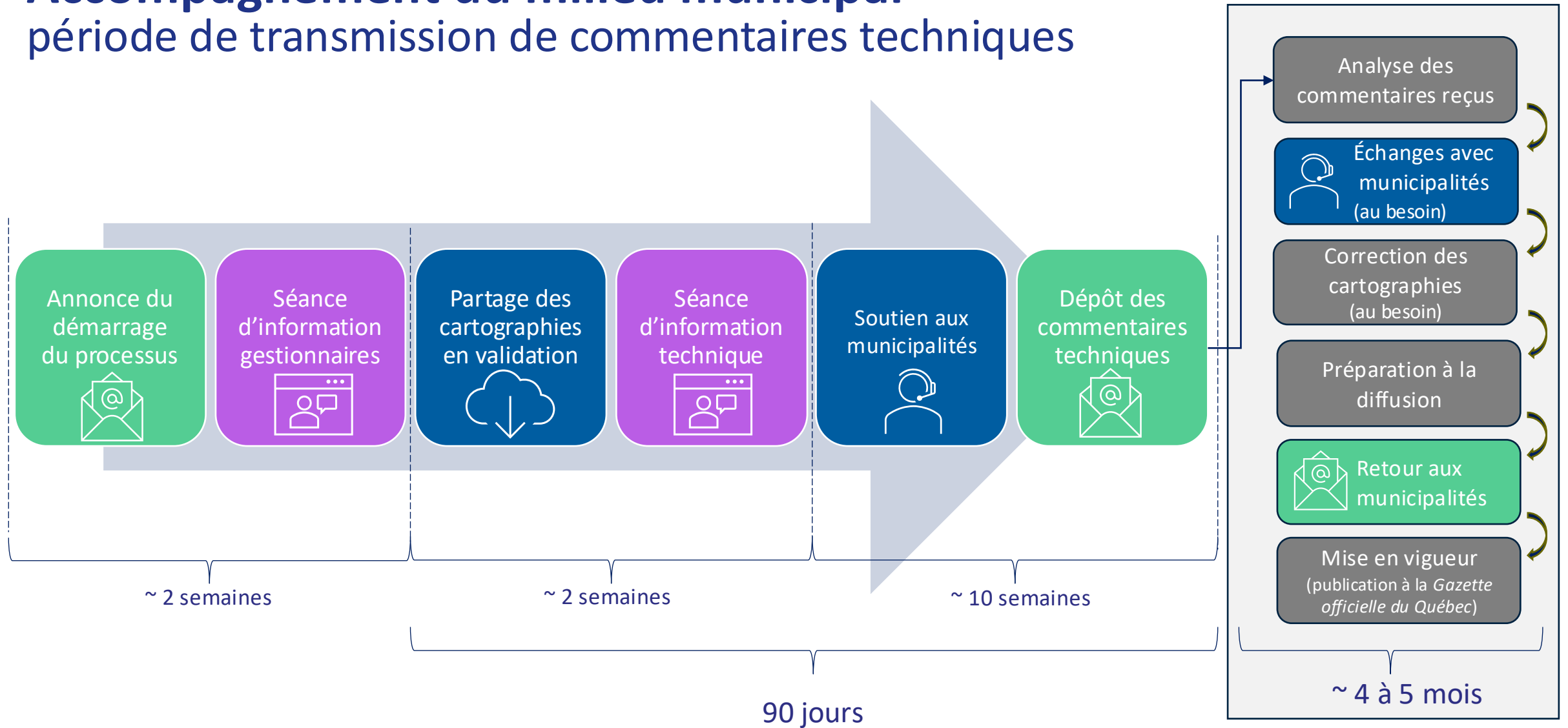
Cartographies
en production

Cartographies
en phase de validation

Cartographies
publiées et mises en vigueur

Accompagnement du milieu municipal

période de transmission de commentaires techniques



Transmission des commentaires techniques

(secteurs étudiés par le MELCCFP uniquement)

Depuis le 1^{er} mars

7 bassins versants

1 210 km de cartographies partagées

79 municipalités

18 MRC

Déroulement du processus*

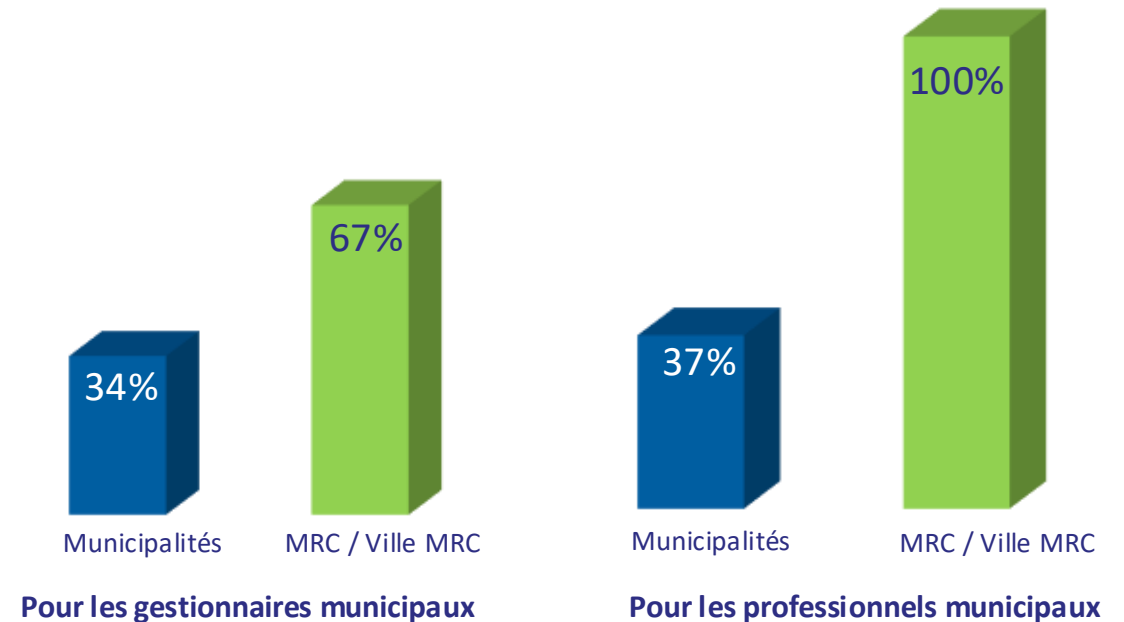


« Les échanges avec les personnes-ressources facilitent la précision des informations à transmettre. Le processus est bien structuré et favorise une communication efficace. »

« Les personnes en charge de la présentation étaient en maîtrise de leur contenu »

* Sondage d'appréciation mené auprès des professionnels municipaux (taux de participation: 60%)

Participation aux séances d'informations virtuelles offertes aux municipalités/MRC concernées



Période de questions

