



L'IMPLICATION DE L'OBV CHARLEVOIX-MONTMORENCY DANS LE PROJET RÉSILIENCE MONTMORENCY

Jean Landry, Directeur général

6 mai 2026

QUI SOMMES-NOUS?

NOTRE MISSION

Assurer la concertation des acteurs de l'eau des bassins versants de la zone hydrique Charlevoix-Montmorency afin de concilier les intérêts et de planifier les usages de l'eau.

NOS MANDATS



Élaborer et mettre à jour régulièrement le **Plan directeur de l'eau (PDE)**



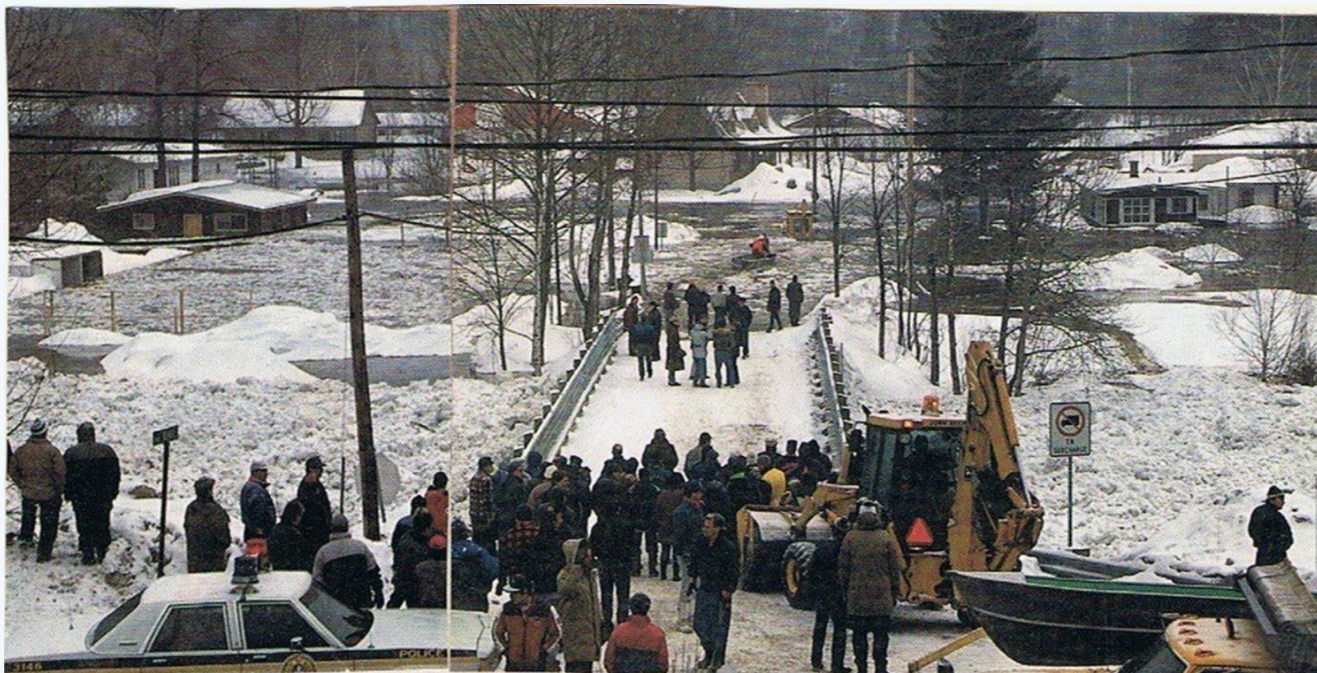
Consulter, concerter et informer les acteurs sur la gestion de l'eau.



Collaborer et accompagner les acteurs de l'eau dans la **mise œuvre concertée des actions** du PDE.

LA CONCERTATION— UN OUTIL EFFICACE POUR GÉRER LES ALÉAS D'INONDATION

1. Établir des liens de confiance entre les acteurs du milieu;
2. Établir des liens de confiance entre les acteurs du milieu et le coordonnateur de la démarche de concertation;
3. Concilier les intérêts individuels pour les transformer en intérêts collectifs;
4. Fixer des objectifs communs adaptés à la réalité des acteurs du milieu;
5. Mobiliser et accompagner les acteurs du milieu vers le passage à l'action.



LE PROJET RÉSILIENCE MONTMORENCY— LE GENÈSE DE L'IMPLICATION L'OBV CHARLEVOIX-MONTMORENCY

1. Les aléas d'inondation sont une des problématiques prioritaires identifiées dans le PDE de la zone hydrique Charlevoix-Montmorency;
2. L'implication active dans la caractérisation des aléas d'inondation;
3. La mise à jour en continu du portrait et du diagnostic de l'enjeu des inondations;
4. La coordination de la communication de l'amont vers l'aval;
5. Un organisme de concertation reconnu et de confiance.



LE PROJET RÉSILIENCE MONTMORENCY— LES MANDATS DE L'OBV CHARLEVOIX-MONTMORENCY

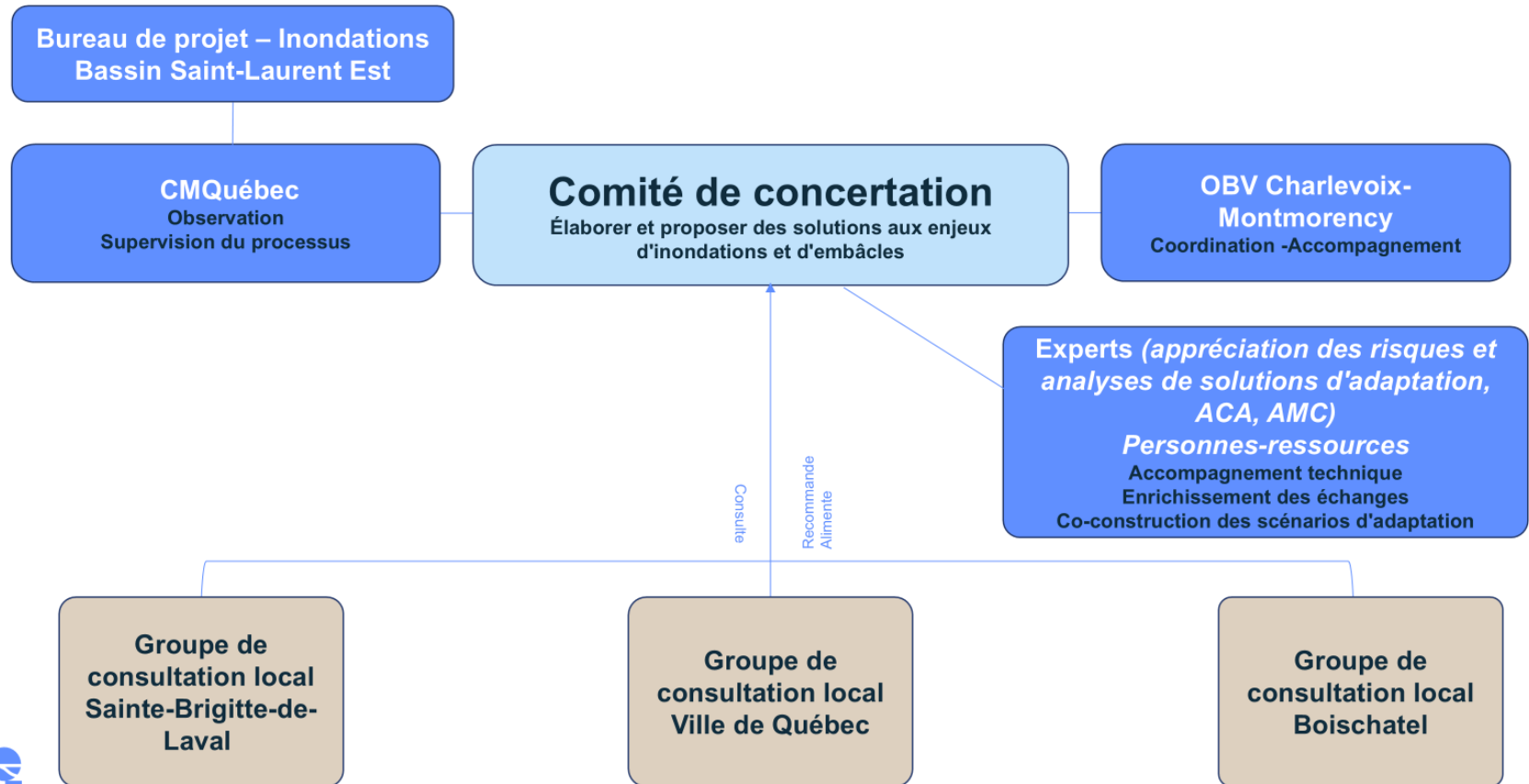
1. Procéder à des relevés au terrain notamment pour la caractérisation de cicatrices glacielles (dendrochronologie);
2. Traiter et préparer des données récoltées;
3. Organiser et animer les rencontres du comité de concertation Résilience Montmorency et les assemblées publiques d'information et de consultation;
4. Accompagner la CMQuébec dans la préparation de documents pour la communication;
5. Participer aux rencontres de coordination et de gestion du projet.



sur la rivière Montmorency, près de Sainte-Brigitte-de-Laval, n'avait rien d'enchanté hier. Maisons, chalets et cabanes, tout était envahi et même empo

LE PROJET RÉSILIENCE MONTMORENCY— LA STRUCTURE DE CONCERTATION

Structure de la concertation



LE PROJET RÉSILIENCE MONTMORENCY— LA COMPOSITION DU COMITÉ DE CONCERTATION

Comité de concertation	Liste d'acteurs ciblés	
Ville de Québec	Responsables aménagement du territoire, environnement, sécurité civile et ingénierie	Secteur économique/ Environnement : (À confirmer)
Boischatel	Direction générale, responsables aménagement du territoire, sécurité publique/civile et travaux publics	<ul style="list-style-type: none"> • BORALEX • SÉPAQ • SEIGNEURIE DE BEAUPRÉ
Sainte-Brigitte-de-Laval	Mairie, direction générale, responsables aménagement du territoire et sécurité publique/civile	Premières nations : (À confirmer) <ul style="list-style-type: none"> • WENDAT • INNU-ESSIPIT

- Collaborer à la mise en œuvre des activités de l'ensemble des volets du projet;
- Identifier les lieux de manifestation de l'aléa, les enjeux et les impacts;
- Commenter les résultats de l'appréciation des risques;
- Élaborer et proposer des solutions aux enjeux d'inondations et d'embâcles;
- Contribuer aux analyses multicritère et coût-avantage des scénarios d'adaptation;
- Analyser la faisabilité de projets d'adaptation issus des livrables du projet (éventuellement).

LE PROJET RÉSILIENCE MONTMORENCY— LA COMPOSITION DES GROUPES DE CONSULTATION

Groupe de consultation local	Structure de fonctionnement
Ville de Québec	1 groupe de consultation par municipalité.
Boischatel	Les groupes locaux de consultation se réunissent dans le cadre d'assemblées publiques au cours desquelles les citoyens et les autorités municipales peuvent échanger, s'informer mutuellement et donner leur avis relatif aux enjeux d'inondation qui affligent leur localité.
Sainte-Brigitte-de-Laval	Les assemblées publiques sont convoquées, organisées et animées par l'OBV Charlevoix-Montmorency en collaboration avec la CMQuébec et la municipalité concernée.

LE PROJET RÉSILIENCE MONTMORENCY— LE RÔLE DES GROUPES DE CONSULTATION

- Identifier les lieux de manifestation de l'aléa, les enjeux locaux et spécifiques à leur territoire;
- Identifier des scénarios d'adaptation pour les secteurs prioritaires;
- Contribuer à l'analyse de la faisabilité des mesures d'adaptation proposées;
- Alimenter les réflexions et fournir au comité de concertation des données, informations sur les spécificités locales;
- Assurer une compréhension commune des rôles, des responsabilités et des préoccupations des citoyens et des autorités locales.



OBVCM



charlevoixmontmorency.ca

MERCI !

Jean Landry
Directeur général

Jean.landry@charlevoixmontmorency.ca

418-821-7056

