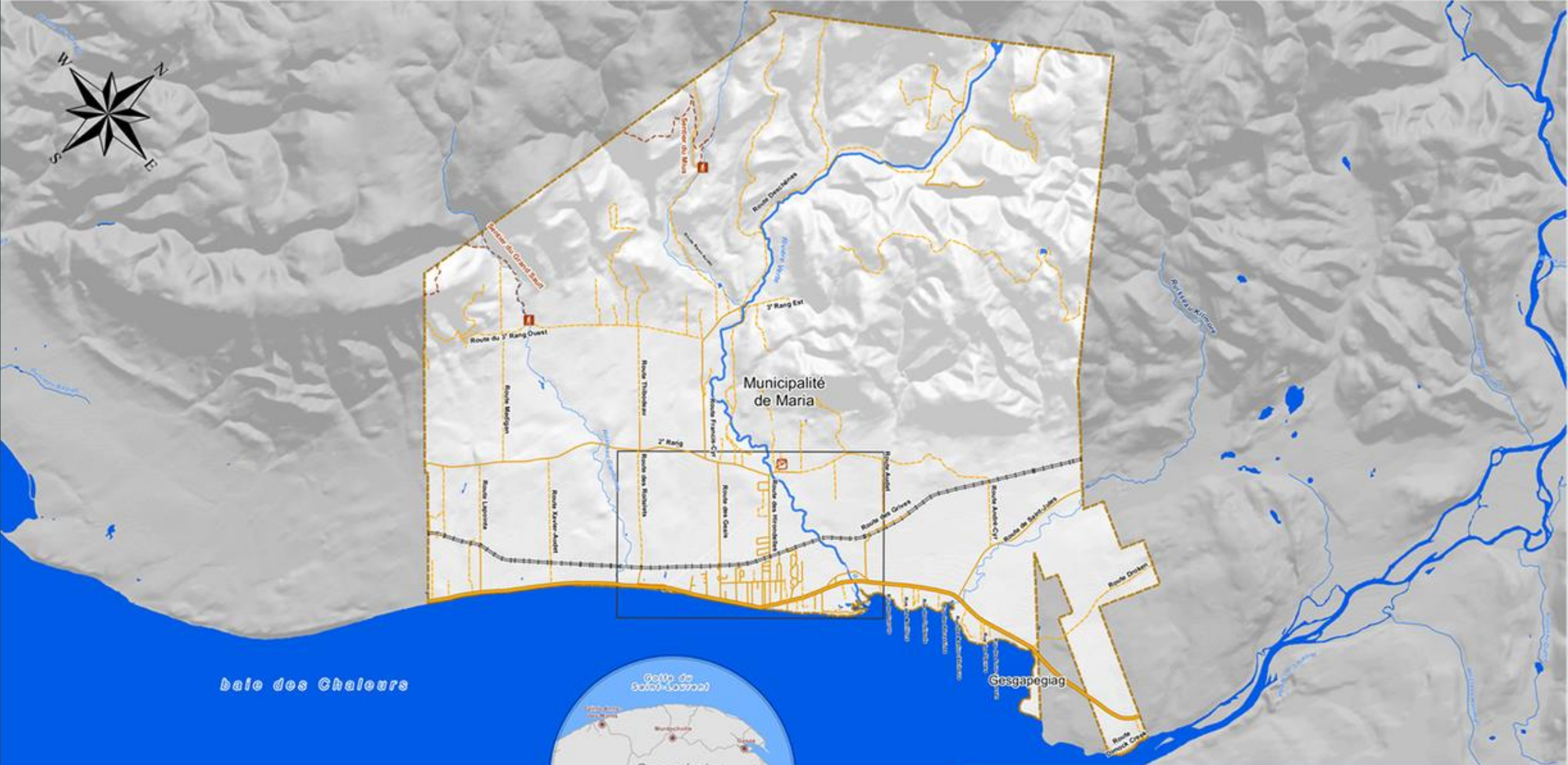




Projet résilience côtière Maria

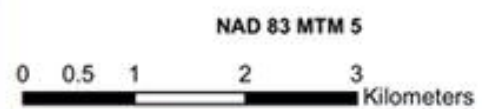




Baie des Chaleurs



- Route locale non pavée
- Route locale
- Route nationale
- Voie ferrée
- Limite de la municipalité de Maria
- Hydrographie
- Sentiers de randonnée pédestre
- Sentiers de vélo de montagne



Municipalité de Maria

Hôtel de ville

545, boulevard Perron
Maria (Québec) G0C 1Y0

418 759-3883

www.mariaquebec.com

info@mariaquebec.com

Municipalité de Maria

Présentation de Maria

Village côtier gaspésien de la Baie-des-Chaleurs



2750
HABITANTS



CENTRE DE
SERVICES:
SANTÉ, SCOLAIRE,
COMMUNAUTAIRE
ET PLUSIEURS
COMMERCES DE
PROXIMITÉ



AÎNÉS
FAMILLES
POPULATION ÉDUQUÉE



NOMBREUX PROJETS
DE DÉVELOPPEMENT
E PROACTIVITÉ LIÉE
À L'ENVIRONNEMENT

- Plan de reduction des GES
- Plan adaptation au CC
- Plan de Transport actif

Carte des secteurs

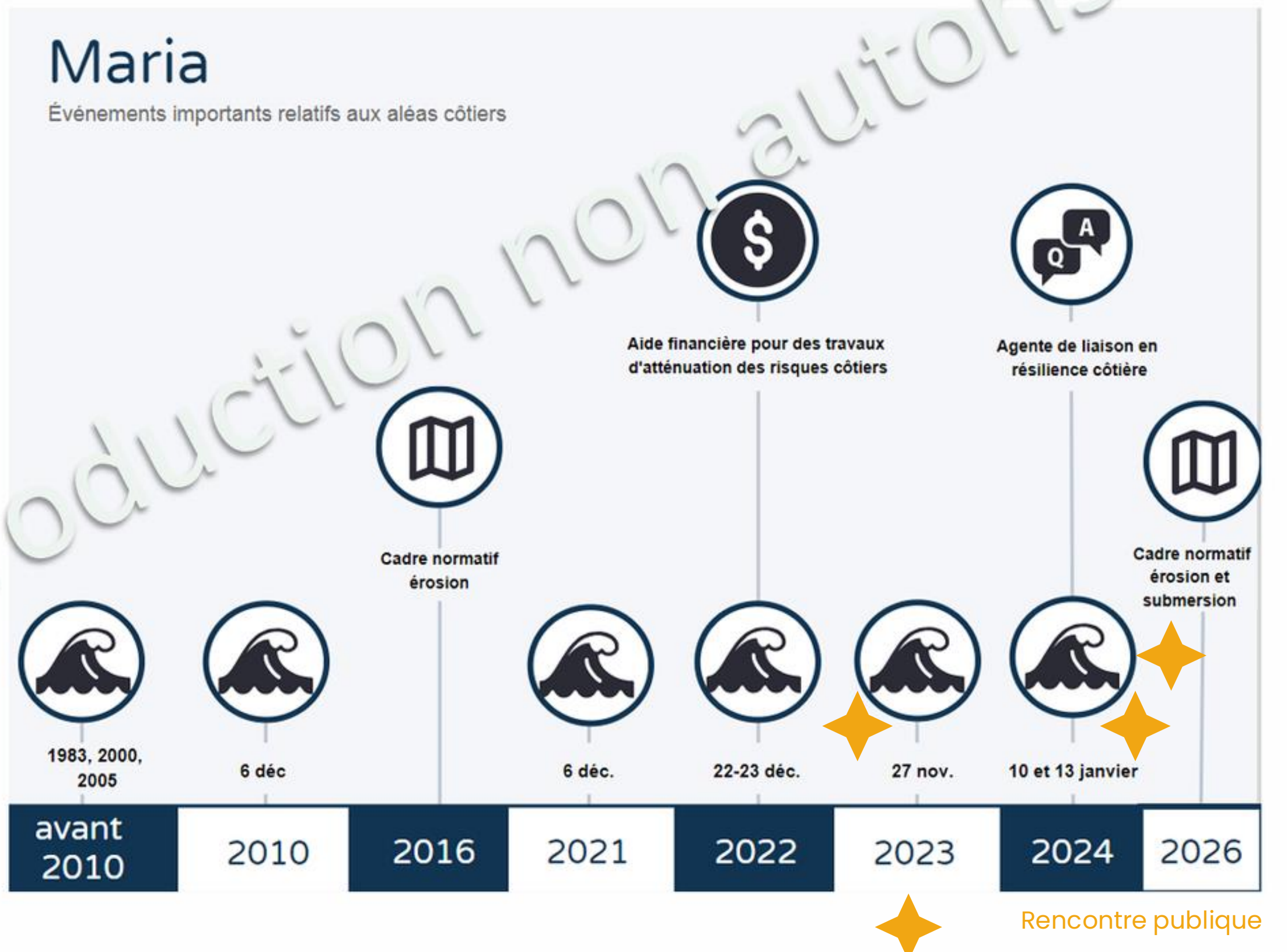


Route 132 - Commercial - pointe Verte



pointe Verte
Novembre 2025

Évènements importants



- Documentation et recherches par l'UQAR et OURANOS depuis près de 20 ans
- Suivi par l'UQAR et ULAVAL

2025: Recharge de plage et changement de programme

Programme préventif → programme d'urgence

Principal bailleurs de fonds: Ministère de la Sécurité Publique

2 solutions :

Recharge de plage- Secteur commercial

Relocalisation: Secteur Pointe Verte



Route 132 - Commercial - pointe Verte



Tempête 2010
Secteur commercial et
Secteur Pointe Verte



Rue des Mouettes - 2010



Rue des Mouettes -2023



Pointe Verte
Novembre 2023

Analyse de risque relatif aux aléas côtiers

Avis complémentaire du secteur

Intensité de l'exposition aux aléas côtiers

-  Extrême
-  Élevé
-  Modéré
-  Faible
-  Zone de sinistre réel ou appréhendé



Solution : Relocalisation volontaire avec dédommagement



Secteur commercial - Automne 2024



Simulation recharge de plage présentée aux résident.es



Recharge de
plage en
cours

Novembre
2025

Défis Recharge de plage

600 000 tonnes de matériel !



Le train a été la solution



Prochaines étapes

Recharge de plage

- Végétalisation et aménagement
- Finalisation de certains éléments techniques
- Profiter de la recharge !



Étapes Pointe-Verte

Relocalisation volontaire

- Développement du site d'accueil
- Planification du déplacement des maisons
- Accompagnement constant des citoyens dans leurs démarches
- Végétalisation de la pointe



Site d'accueil loin de la mer



Éléments favorables

Recharge de plage

- **Subvention : près de 30 Millions –Recharge de plage**
- **Ajout portion de la 132 – MTQ en cours de projet**
- **Contribution de la Municipalité : 680 000\$**

Relocalisation

- **Allocation de départ : Maximum 385 000\$ par résidence**
- **Subvention pour développer la rue d'accueil**
- **Accompagnement pour le déplacement et/ou la démolition**

Éléments favorables

Informations sur les aléas et changements climatiques

- Municipalité proactive au sujet de la transition socioécologique
- Campagne d'information continue
- Récipiendaires Plumes d'excellence et Grande Plume des Communicateurs municipaux

Embauche d'une agente de liaison

- Communication constante et documentation des travaux
- Accompagnement personnalisé pour les resident.es visé.es

Éléments difficiles

La communication constante et transparente

- Rappeler la volonté d'aider les citoyens sinistrés en priorité
- Veiller à la santé physique et mentale des citoyens et citoyennes
- Sécuriser le secteur et accompagner les citoyens qui choisissent de rester dans les années à venir
- Planifier les infrastructures en fonction de l'usure prématurée
- Être à la merci des intempéries (en surveillance constante)
- La Municipalité est porteuse du projet, mais les exigences relèvent des ministères
- Planifier les étapes à venir pour réaménager le village d'ici une trentaine d'années (durée prévue de la recharge)



Enjeux à expliquer

En premier lieu : tenir compte de l'humain !

- **Besoins des resident.es victimes des aléas:**

- Déperissement des maisons et des terrains inondés d'eau salée à répétition
- Perte de valeurs des maisons: difficultés avec les assurances et les banques
- Coût de construction des murs de protection (selon réglementation)
- Terrains remplis de débris, réaménagements et nettoyages fréquents
- Projectiles potentiels en période de tempête
- Dangers physiques lors des tempêtes, évacuations répétées



Enjeux à expliquer

Protéger les infrastructures et s'adapter aux changements climatiques

- Infrastructures municipales endommagées et coûts de réparation
- Durée de vie plus plus courte (Aqueduc, égouts, émissaires pluviaux, asphalte)
- Interventions fréquentes de la voirie pour isoler le secteur et réparer
- Surveillance permanente, disponibilité 24/7 sur 365 jours des employé.es
- Gestions des évacuations et des mesures d'urgence –Police, pompier, ambulanciers, Croix-rouge, ...
- Ampleur des changements climatiques à venir: Submersion ,erosion et autres aléas comme les inondations, les pluies diluviennes.
- Besoin de changer nos modes de vie pour réduire nos émissions de GES



Apprentissages

Toujours tenir compte de l'aspect psychologique !

- Accompagner les citoyen.nes dans le deuil, soutien et empathie
- Plusieurs sont encore dans le déni
- Aspect décisionnel: Offrir le choix favorise l'acceptabilité sociale

Ajustements évolutifs

- Gestion interne à la municipalité (apprentissage en gestion de crise)
- Aspects techniques complexes nécessitent des ajustements de programmes
- Cas par cas même si le programme est général



Panification

Gouvernance positive !

- Leadership positif
- Vision d'avenir
- Planifier le réaménagement du territoire
- **Collaboration scientifique !**
- Soutien des scientifiques est essentiel
- Avoir des données probantes sur les aléas
- Avoir des accompagnements et outils pour le réaménagement

Soutien apporté par Ariaction de l'Université de Montréal

pour accompagner la municipalité et citoyen.nes dans le réaménagement du village.

Merci pour l'accompagnement !!



Automne 2025

Des questions ?

Merci

