

# L'utilisation des données hydriques en contexte de sécurité civile



**Maude Émilie Lapointe**

Conseillère en sécurité civile à la direction générale des opérations

**Ministère de la Sécurité intérieure**

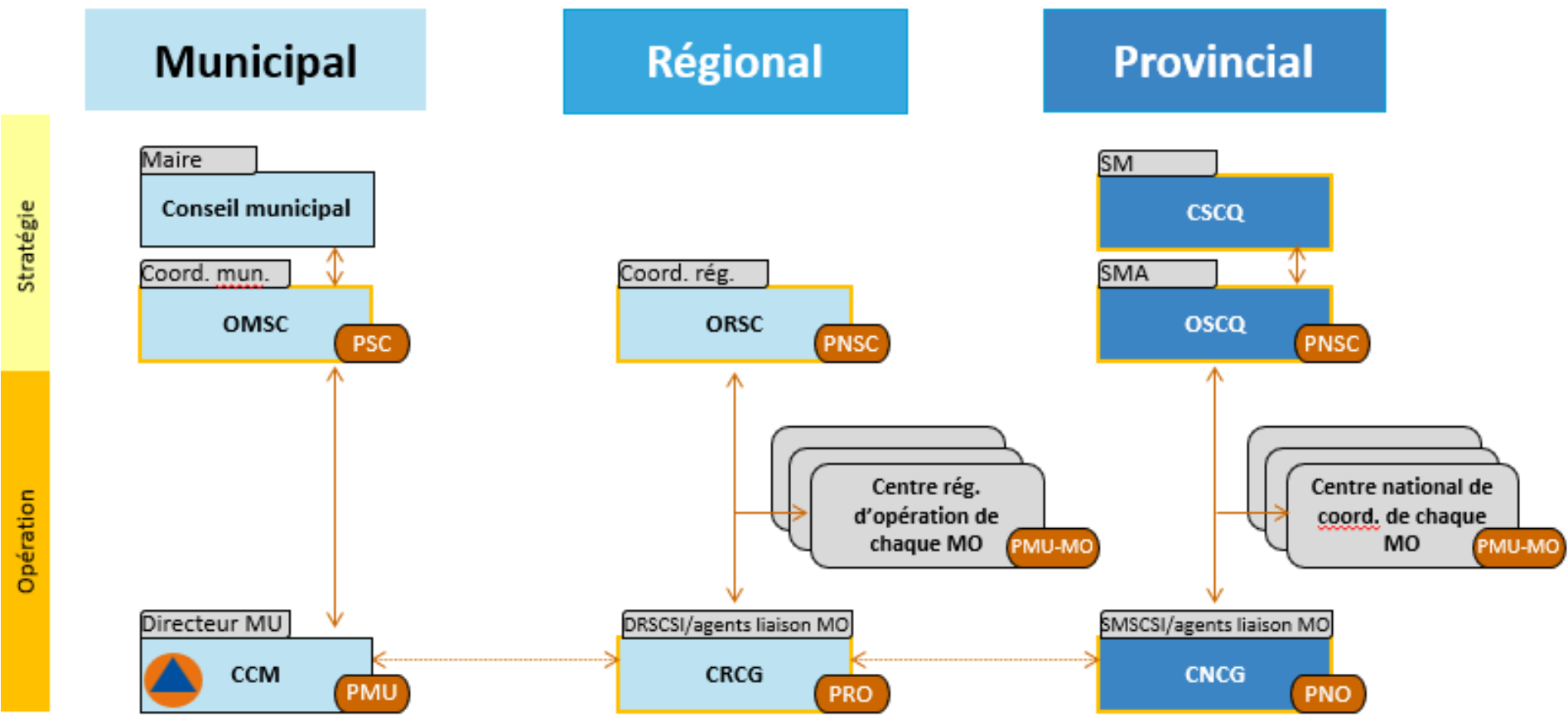
*4<sup>e</sup> Rendez-vous sur l'eau*

*6 mai 2026*

**Bâtir  l'avenir**

**Québec**    
 

# La structure opérationnelle de sécurité civile



## Légende

- Agent de liaison du MSI
- Lien administratif
- Liaison ops/Gestion d'information
- Plan
- Structure admin. de coord.
- Centre ops de coord.
- Intervenant/Fonction

### Acronymes

- CCMU : Centre de coordination des mesures d'urgence
- CNCG : Centre national de coordination gouvernemental
- CRCG : Centre régional de coordination gouvernemental
- CSCQ : Comité de sécurité civile du Québec
- DGSCSI : Direction générale de la sécurité civile et incendie
- DRSCSI : Direction régionale de la sécurité civile et incendie
- OMSC : Organisation municipale de la sécurité civile
- ORSC : Organisation régionale de la sécurité civile
- OSCQ : Organisation de la sécurité civile du Québec
- PMSC : Plan municipal de la sécurité civile
- PMU : Plan des mesures d'urgence
- PNO : Plan national des opérations
- PNSC : Plan national de la sécurité civile
- PRO : Plan régional des opérations
- SM/SMA : Sous-ministre, Sous-ministre associé

# Concertation des partenaires et des experts gravitant autour de l'aléa inondation – Planification opérationnelle

- Coordination de l'expertise
- Table d'expertise en inondation
- Conférences opérationnelles
- Comités régionaux de prévention et de rétablissement tout aléas (CRPR)



# Information et accompagnement des municipalités

---

Bulletins de suivi de la crue

Points d'information (évaluation des risques liés à la crue)

Rapports d'événement

Topos spécifiques au besoin

Préparation municipale

Exercices

Rencontres de préparation à la crue

# Certains outils du MSI

## Vigilance

### Dernières mesures

Dernière mise à jour : 2 avril 2025, 8:45

Débit

**27,58 m<sup>3</sup>/s \***

\* Valeur corrigée en raison d'un refoulement

[Voir tous les seuils](#) ▾

État

● **État normal** ●

Niveau

**26,96 m**

Tendance

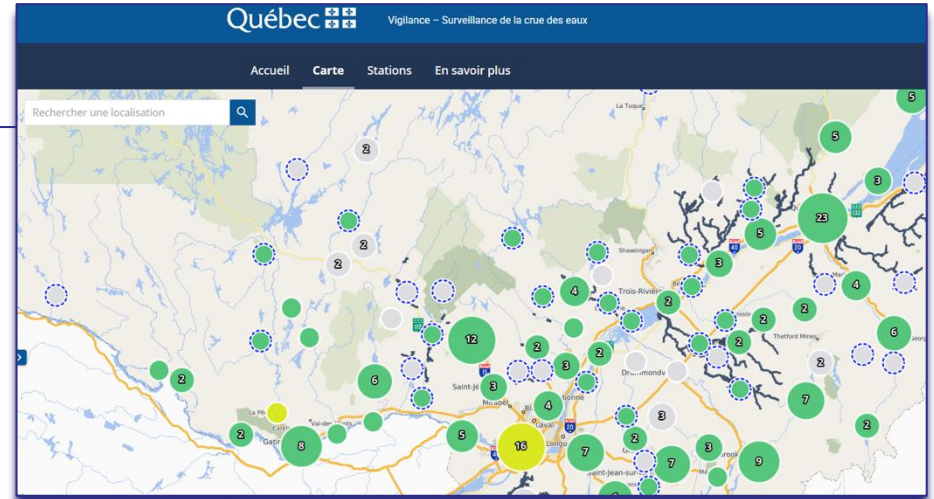
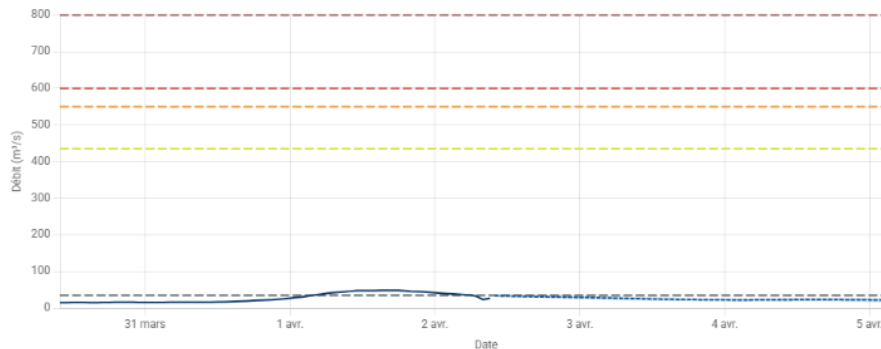
**Hausse**

### Débit

Hydrogramme

Tableau (observations)

Tableau (prévisions)



**Vigilance**

- Carte des plans d'eau surveillés**  
Consulter l'état d'un plan d'eau à l'aide d'une recherche sur la carte. Connaître les prévisions d'inondation.
- Débits et niveaux des plans d'eau**  
Consulter les dernières mesures d'une station hydrométrique. Observer les tendances à la hausse ou à la baisse d'un plan d'eau.
- Quoi faire avant, pendant et après une inondation**  
Connaître les comportements à adopter face aux inondations.

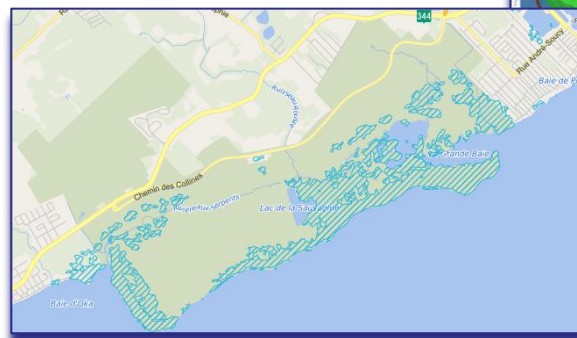
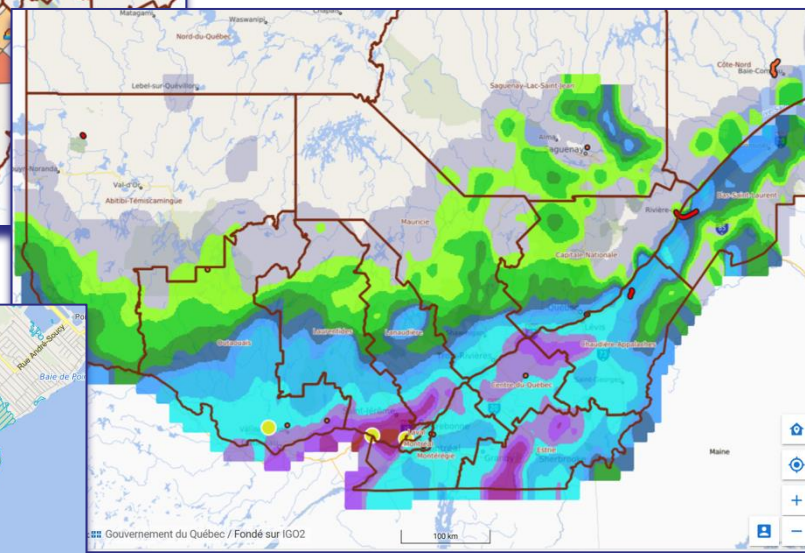
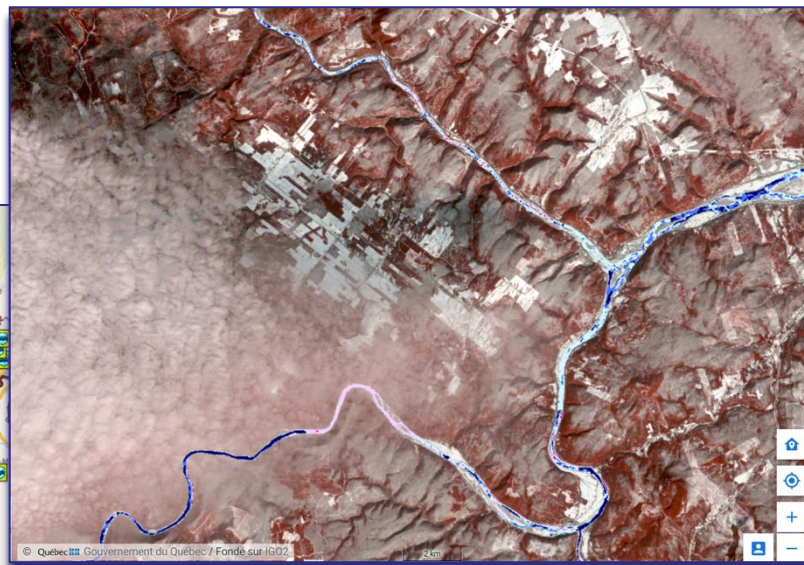
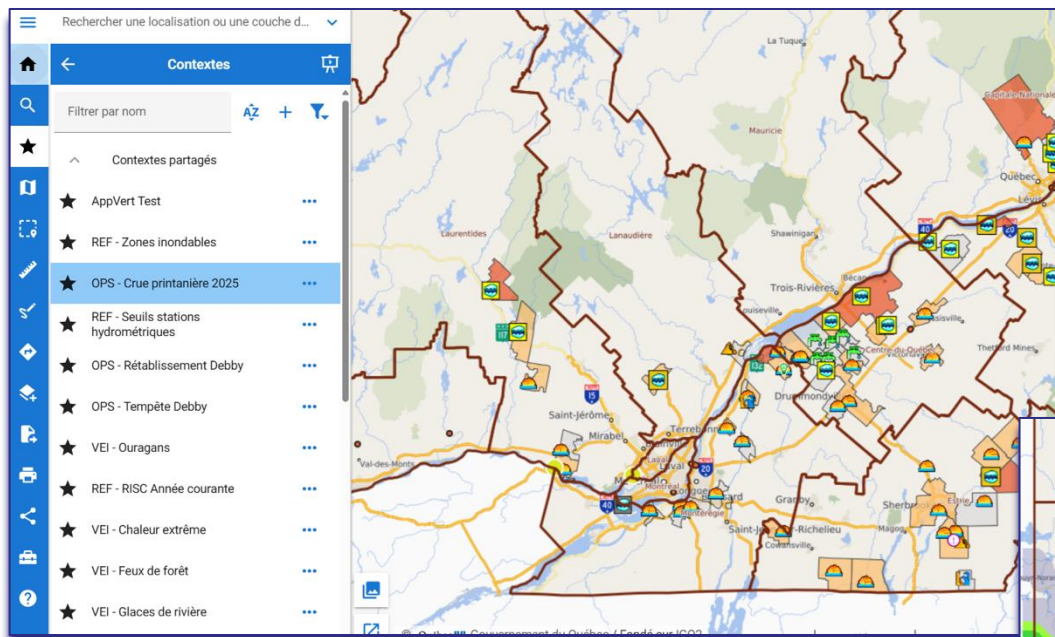
**État de situation des stations hydrométriques au Québec**

- Inondation majeure: 0
- Inondation moyenne: 0
- Inondation mineure: 0
- En surveillance: 3
- État normal: 243

Accès public: <https://vigilance.geo.msp.gouv.qc.ca/>

# Certains outils du MSI

## IGO-MSI



Accès public sur Données Québec :  
<https://geoegl.msp.gouv.qc.ca/igo2/aperçu-qc/>

# Repères de crue

## Sensibilisation du public et mémoire collective



# Questions ?